

本カタログに掲載している製品内容は、部品としての品質範囲です。この部品を使用した最終製品の機能・性能・安全を保証するものではありません。

超荷重用 キャスター TSG型 プレートタイプ

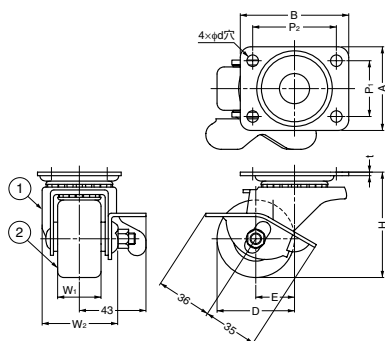


■特長

- 超荷重用車輪ポリアミド（ガラス入り）により、大きな許容荷重を実現しました。
- 重量用にもかかわらず小型なため、重量物機器への取り付けが小スペースでできます。
- 耐摩耗性に優れているため摩耗量が少なく経済的です。
- 車輪はベアリング入りです。（φ50タイプはベアリングなし。）
- 摩擦抵抗が小さいため、始動・走行抵抗が小さく、軽く動きます。
- 本体は堅牢なため、長期間の使用でも変形が少なく安全です。
- ベアリング、金具は強靱なため、軽く、安定した旋回性が得られます。

■注意

- 超荷重用車輪ポリアミド（ガラス入り）のため、床面の材質により車輪跡が付く場合があります。
- 下記表の耐荷重は平滑面上での走行荷重の値です。



本図はTSGS-200-50を示します。

No.	部品名	材料	仕上/色
①	本体	鋼	光沢クロメート処理
②	車輪	ガラス繊維入りポリアミド	ブラック

注文コード	品番	仕様	D	W ₁	W ₂	E	H	A	B	P ₁	P ₂	t	d	耐荷重N	耐荷重kgf	質量	1カートン
200-133-131	TSGS-200-50	ブレーキ付	50	28	48	25	68	54	70	36	54	3.2	6.5	1176N	120kgf	380g	50ヶ
200-133-121	TSG -200-50	ブレーキなし	50	28	48	25	68	54	70	36	54	3.2	6.5	1176N	120kgf	380g	50ヶ
200-133-122	TSG -250-65	ブレーキなし	65	38	63	30	92	90	90	71	71	4	10.5	2548N	260kgf	1100g	25ヶ
200-133-123	TSG -300-75	ブレーキなし	75	38	63	30	106	90	90	71	71	4	10.5	2940N	300kgf	1200g	20ヶ

超荷重用 キャスター TSR型 プレートタイプ 固定車

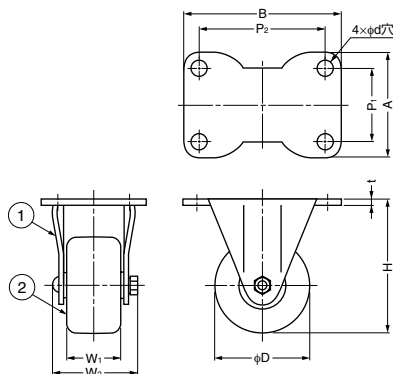


■特長

- 荷重用車輪ポリアミド（ガラス入り）により、大きな許容荷重を実現しました。
- 重量用にもかかわらず小型なため、重量物機器への取り付けが小スペースでできます。
- 耐摩耗性に優れているため、摩耗量が少なく経済的です。
- 車輪はベアリング入りです。（φ50タイプはベアリングなし。）
- 摩擦抵抗が小さいため、始動・走行抵抗が小さく、軽く動きます。
- 本体は堅牢なため、長期間の使用でも変形が少なく安全です。
- ベアリング、金具は強靱なため、軽く、安定した旋回性が得られます。

■注意

- 超荷重用車輪ポリアミド（ガラス入り）のため、床面の材質により車輪跡が付く場合があります。
- 下記表の耐荷重は平滑面上での走行荷重の値です。



No.	部品名	材料	仕上/色
①	本体	鋼	光沢クロメート処理
②	車輪	ガラス繊維入りポリアミド	ブラック

注文コード	品番	D	W ₁	W ₂	H	A	B	P ₁	P ₂	t	d	耐荷重N	耐荷重kgf	質量	1カートン
200-133-124	TSR-200-50	50	28	48	68	50	80	36	66	2.3	6.5	1176N	120kgf	250g	50ヶ
200-133-125	TSR-250-65	65	38	63	92	67	111	47	91	3.2	10.5	2548N	260kgf	700g	25ヶ
200-133-126	TSR-300-75	75	38	63	106	72	123	52	103	3.2	10.5	2940N	300kgf	850g	20ヶ