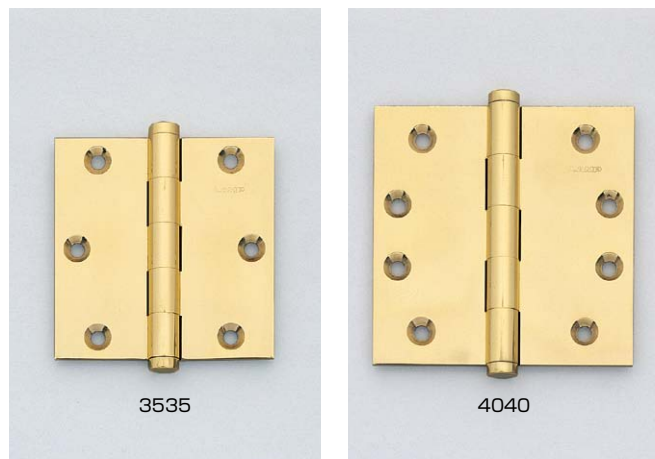


本カタログに掲載している製品内容は、部品としての品質範囲です。この部品を使用した最終製品の機能・性能・安全を保証するものではありません。

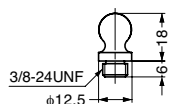
ランプ印 平儀星丁番 3535、4040



3535

4040

■丸儀星(別売品)



■特長

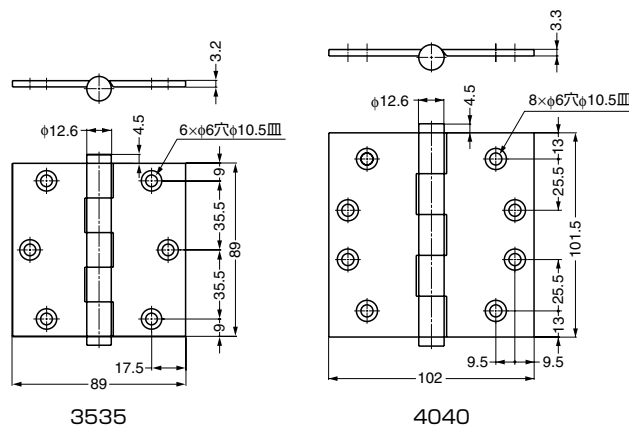
使用する扉の意匠に合わせて平儀星、丸儀星(別売)をお選びいただけます。

■付属品

十字穴付皿木ねじ

■別売品

丸儀星 MG-M



3535

4040

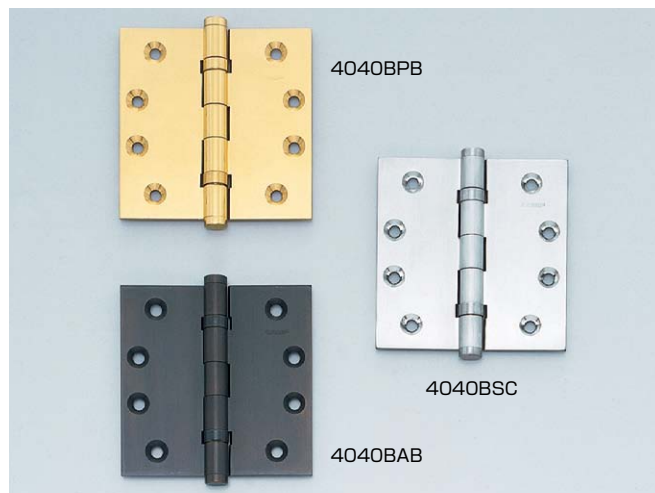
■丸儀星(別売品)

注文コード	品番	仕上
170-094-058	MG-M	真鍮磨き、クリアー

■本体

注文コード	品番	材料	仕上	扉幅	扉高さ	扉質量	質量	1箱	1カートン	木ねじサイズ
170-090-092	3535	黄銅(真鍮)	研磨	800以下	2000以下	20kg以下/2ヶ	265g	2ヶ	60ヶ	5×26
170-090-093	4040	黄銅(真鍮)	研磨	800以下	2000以下	20kg以下/2ヶ	345g	2ヶ	40ヶ	5×32

ランプ印 平儀星丁番 4040B型 ボールベアリング入

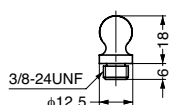
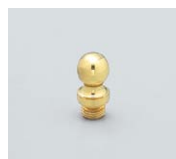


4040BPB

4040BSC

4040BAB

■丸儀星(別売品)



■特長

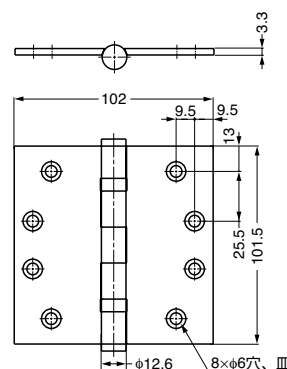
- ボールベアリング入りで動きが滑らかです。
- 芯棒の材料がステンレス鋼(SUS304)のため、錆びにくく、耐久性があります。
- 仕上が3種類あります。使用するドアの意匠に合わせてお選びいただけます。
- 使用するドアの意匠に合わせて平儀星、丸儀星(別売)をお選びいただけます。(4040BPB)

■付属品

十字穴付皿木ねじ5.5×33

■別売品

丸儀星 MG-M



■丸儀星(別売品)

注文コード	品番	仕上
170-094-058	MG-M	真鍮磨き、クリアー

■本体

注文コード	品番	仕上	材料	扉幅	扉高さ	扉質量	質量	1箱	1カートン
170-918-790	4040BPB	真鍮磨き、クリアー仕上	黄銅(真鍮)	900以下	2000以下	50kg以下	330g	2ヶ	40ヶ
170-918-791	4040BSC	サテックロムめっき	黄銅(真鍮)	900以下	2000以下	50kg以下	330g	2ヶ	40ヶ
170-918-792	4040BAB	真鍮古美めっき	黄銅(真鍮)	900以下	2000以下	50kg以下	330g	2ヶ	40ヶ