

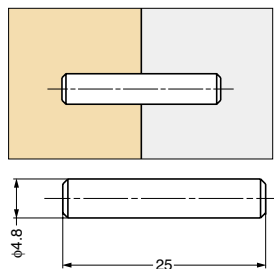
本カタログに掲載している製品内容は、部品としての品質範囲です。この部品を使用した最終製品の機能・性能・安全を保証するものではありません。

棚ダボ SS-313 φ5穴用

試9 



■取付仕様図



■注意

耐荷重値は穴深さ12.5mmの際の値です。

■推奨取付穴
φ5.0

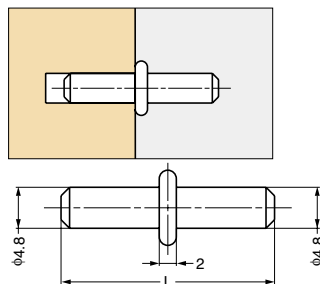
注文コード	品番	材料	仕上	耐荷重N/4ヶ	耐荷重kgf/4ヶ	質量	1箱	1カートン
 120-041-324	SS-313	鋼	ニッケルめっき	196N/4ヶ	20kgf/4ヶ	3.5g	800ヶ	4,000ヶ

棚ダボ SS-312型 φ5穴用

試9



■取付仕様図



■推奨取付穴
φ5.0

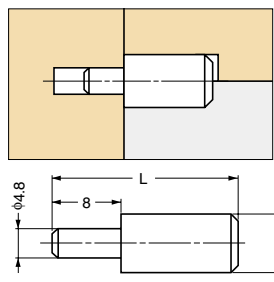
注文コード	品番	材料	仕上	L	耐荷重N/4ヶ	耐荷重kgf/4ヶ	質量	1箱	1カートン
120-913-734	SS-312-18	鋼	ニッケルめっき	18	196N/4ヶ	20kgf/4ヶ	3g	500ヶ	5,000ヶ
120-041-333	SS-312-25	鋼	ニッケルめっき	25	245N/4ヶ	25kgf/4ヶ	4g	500ヶ	5,000ヶ

棚ダボ SS-310型 φ5穴用



試9 



■取付仕様図



■推奨取付穴
φ5.0

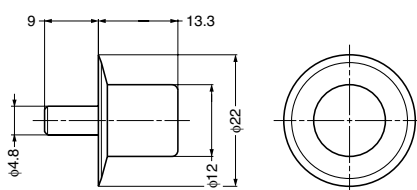
注文コード	品番	材料	仕上	L	耐荷重N/4ヶ	耐荷重kgf/4ヶ	質量	1箱	1カートン
 120-041-401	SS-310-18	鋼	ニッケルめっき	18	147N/4ヶ	15kgf/4ヶ	5g	500ヶ	5,000ヶ
 120-041-336	SS-310-23	鋼	ニッケルめっき	23	147N/4ヶ	15kgf/4ヶ	6g	500ヶ	5,000ヶ

棚ダボ SS-324型 φ5穴用

試9



■推奨取付穴
φ5.0



注文コード	品番	色	材料	耐荷重N/4ヶ	耐荷重kgf/4ヶ	質量	1箱	1カートン
120-041-360	SS-324W	ホワイト	ポリアミド (PA) (鉄芯軸付)	294N/4ヶ	30kgf/4ヶ	3g	300ヶ	3,000ヶ
120-041-361	SS-324BR	ブラウン	ポリアミド (PA) (鉄芯軸付)	294N/4ヶ	30kgf/4ヶ	3g	300ヶ	3,000ヶ