

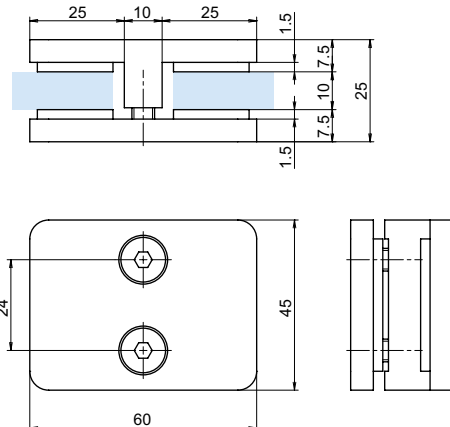
# OT-B530-SUS

STAINLESS CLAMPS FOR GLASS

SUS CAD

GLASS

ステンレスジョイントフィックス (両側タイプ)



- 材質 ステンレス鋼 (SUS-304)
- 仕上げ 鏡面研磨
- 製品特徴
  - ・ガラス板を保持する為の固定金具です。
  - ・ステンレス製で、耐蝕性に優れています。

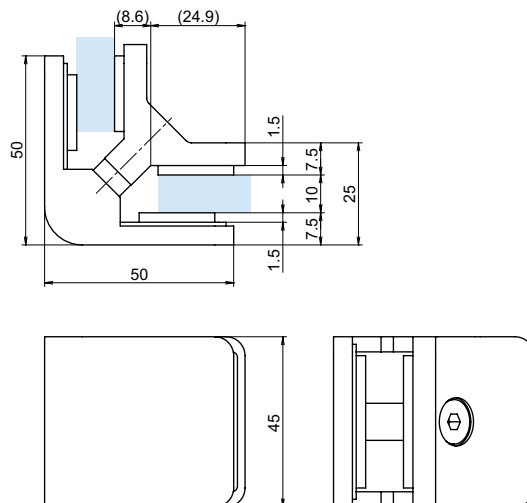
品番	品名	コードナンバー	箱入数	製品自重	対応ガラス厚	在庫状況
OT-B530-SUS	ステンレスジョイントフィックス (両側タイプ)	2335300047	12 個	264g	10 mm	標準在庫

# OT-B540-SUS

STAINLESS CLAMPS FOR GLASS

SUS CAD

ステンレスジョイントフィックス (両側 90°タイプ)



- 材質 ステンレス鋼 (SUS-304)
- 仕上げ 鏡面研磨
- 製品特徴
  - ・ガラス板を 90° で保持する為の固定金具です。
  - ・ステンレス製で、耐蝕性に優れています。

品番	品名	コードナンバー	製品自重	対応ガラス厚	在庫状況
OT-B540-SUS	ステンレスジョイントフィックス (両側 90° タイプ)	2335400047	293g	10 mm	標準在庫

ガラス用固定金物  
フィックス

ガラスヒンジ  
戸当り

スライド  
ドア用金物

バーハンドル  
ノブ  
レバーハンドル

バスルーム  
アクセサリー

エッジシール  
ジョイントシール

ガラス用  
固定金物  
フィックス

衝突防止  
シール