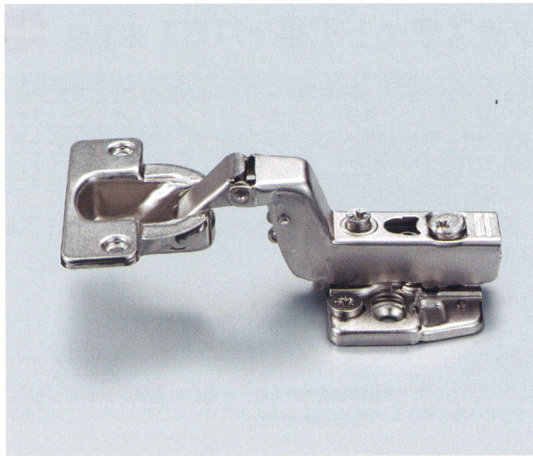


94°開き

インセット

カップ径φ40 掘込深さ14mm
推奨扉厚20~30mm

取付座金 □P.10~11
151シリーズ



写真はマウンティングプレート150-P4W-32TH+4(別売)との組み合わせです。

LAMP. ワンタッチスライド丁番 H151 厚扉用 NEW

ご注文	注文コード	品番	仕様	材料	仕上	1カートン	¥価格(税抜)
	160-033-336	H151-26-OT	キャッチなし	鋼	ニッケルめっき	100ヶ	290/1ヶ
	160-033-333	H151-C26-OT	キャッチ付			100ヶ	290/1ヶ
	160-033-330	H151-D26-OT	ダンバー機能付			100ヶ	560/1ヶ

取り付けには別売のマウンティングプレートが必要です。別途ご注文ください。

- 扉の三次元調整ができます(前後+3/-0.5mm、かぶせ量〔左右〕+2/-4mm、上下±2mm〔別売の151シリーズ座金で調整〕)。

【別売品】

- 151シリーズ マウンティングプレート(取付座金) □P.10~11)

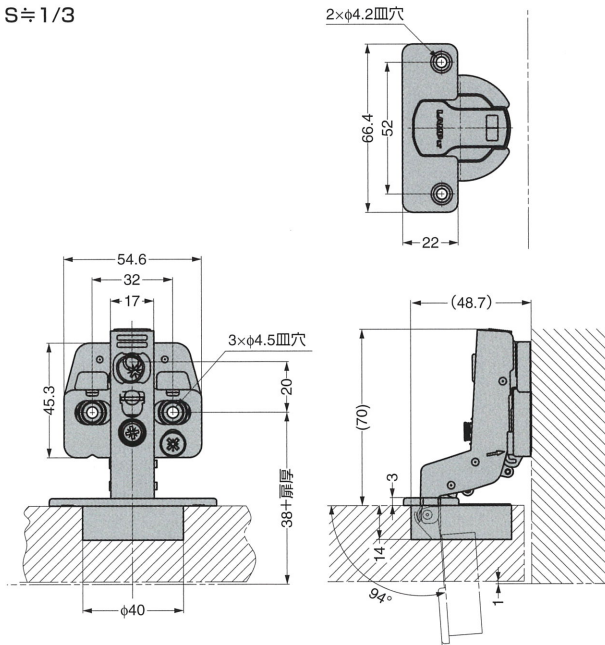
【注意】

- ダンバー機能付仕様と、キャッチなし・キャッチ付仕様との併用は推奨しません。
- インセット仕様に0mm厚のマウンティングプレートは使用できませんのでご注意ください。
- 2mm厚のマウンティングプレートを使用する際は、扉と側板が干渉するため、カット量を5mmにしてください。

【推奨ねじ】

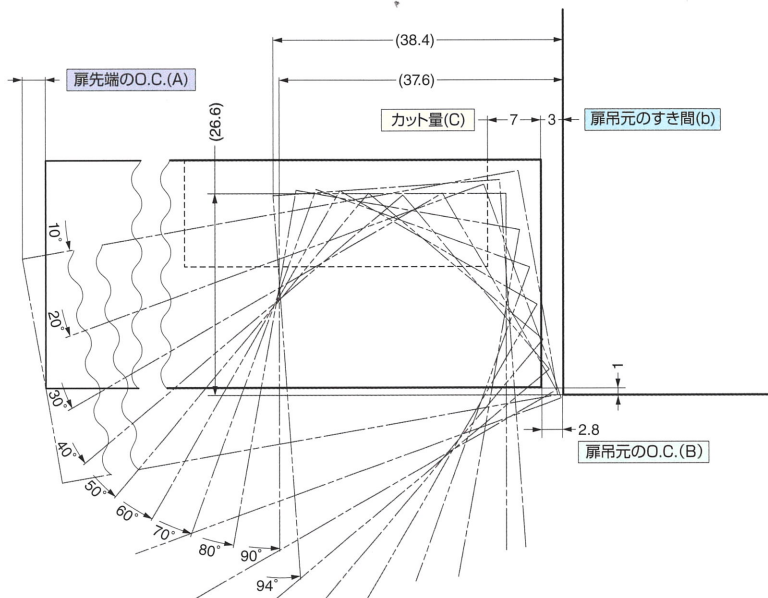
- 呼び径3.5皿頭、または丸皿頭のタッピンねじ、もしくは木ねじ

●外形図 S≒1/3



本図はマウンティングプレート 150-P4W-32TH+4(別売)との組み合わせです。

●軌跡図 S≒1/1 (軌跡図の利用方法: □No.200Aデジタルブック版カタログ、1/3巻、P.460)



本図は扉厚30mm、インセット仕様、マウンティングプレート 150-P4W-32TH+4(別売)との組み合わせです。

【カット量(C)と扉吊元のすき間(b)の関係】 表1

カット量(C)	5	6	7
扉吊元のすき間(b)	5	4	3

表1は標準仕様(マウンティングプレート4mm厚使用)です。かぶせ量調整ねじを回したり、マウンティングプレート(4mm厚)を使用することで、扉吊元のすき間を調整できます。

【オープニングクリアランス(O.C.)目地代】

扉開閉時に扉先端と扉吊元にオープニングクリアランスO.C.(A)と(B)が必要です。O.C.(A),(B)は扉の厚みとカット量により変化します。扉の軌跡図および下表を十分考慮の上、キャビネットを設計してください。

【扉吊元のO.C.(B)と扉厚(D)およびカット量(C)の関係】 表2

扉厚(D)	カット量(C)		
	5	6	7
20	0.5	0.5	0.5
21	0.7	0.7	0.7
22	0.9	0.9	0.9
23	1.0	1.0	1.0
24	1.2	1.2	1.2
25	1.4	1.4	1.4
26	1.6	1.6	1.6
27	1.8	1.7	1.7
28	2.1	2.0	2.0
29	2.5	2.5	2.4
30	2.9	2.8	2.7
31*	3.2	3.1	3.0
32*	3.6	3.5	3.4

扉吊元のO.C.(B)

*30mmを超える厚扉使用時には、軌跡図を参考にしてください。(扉にRまたは面取加工をすることによりO.C.(B)を小さくできます。)

【扉先端のO.C.(A)と扉幅の関係】 表3

扉厚(D)	扉先端のO.C.(A)			
	扉幅300	扉幅400	扉幅500	扉幅600
30	0.6	0.4	0.4	0.3

【扉加工】(木製扉用)

