

本カタログに掲載している製品内容は、部品としての品質範囲です。この部品を使用した最終製品の機能・性能・安全を保証するものではありません。

DIRAK

## オール樹脂製平丁番 218-9220

NEW  
200A

L=R

環境  
対応

CAD



## ■特長

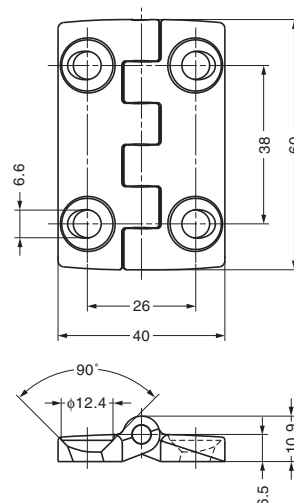
- 本体も軸もすべてポリアミド製のため、錆の心配がありません。
- 軸は圧入しているため、脱落しません。

## ■注意

使い始めは開閉操作に引っ掛かりを感じる場合がありますが、開閉を繰り返すうちにスムーズになり解消していきます。

## ■推奨ねじ

M6皿ねじ



注文コード	品番	材料	色	質量
170-025-374	218-9220	ポリアミド (PA)	ブラック	18g

輸入品のため、製品改良などにより予告なく寸法や材料の仕様変更を行う場合があります。念のため、現品にてご確認ください。

## LAMP. ステンレス鋼製スプリング丁番 HG-SHL型

NEW  
200A

L=R

環境  
対応

SUS

CAD



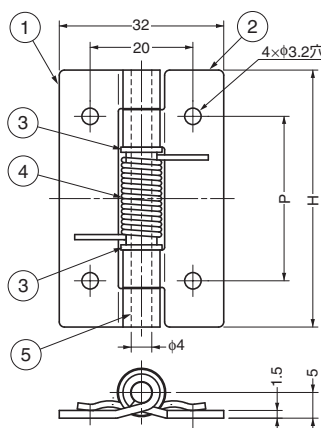
高耐久仕様

## ■特長

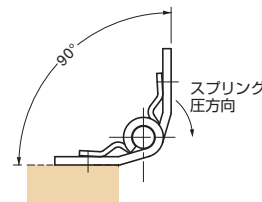
- オールステンレス鋼製で耐食性に優れています。
- 100万回の開閉試験 (弊社基準) をクリアしています。

## ■注意

下表のトルク値は、90°折り曲げた状態での値です (下図※印参照)。



自由状態



※下表トルク時

No.	部品名	材料	仕上
①	本体1	ステンレス鋼 (SUS304)	光沢バレル研磨
②	本体2	ステンレス鋼 (SUS304)	光沢バレル研磨
③	カラー	ステンレス鋼 (SUS303)	-
④	ねじりばね	ステンレス鋼 (SUS304)	-
⑤	軸	ステンレス鋼 (SUS303)	-

注文コード	品番	H	P	トルクcN・m	トルクkgf・cm	質量	1箱	1カートン
170-024-384	HG-SHL32	32	18	4.7cN・m	0.48kgf・cm	20g	50ヶ	500ヶ
170-024-385	HG-SHL50	50	32	8.9cN・m	0.91kgf・cm	30g	50ヶ	500ヶ
170-024-386	HG-SHL60	60	40	14.0cN・m	1.43kgf・cm	38g	50ヶ	500ヶ