

本カタログに掲載している製品内容は、部品としての品質範囲です。この部品を使用した最終製品の機能・性能・安全を保証するものではありません。

## LAMP ラプコンドアダンパー LDD-V用調節治具 LDD-V-JIG型

NEW  
200A



LDD-V-R  
(別売品)

### ■特長

- ラプコンドアダンパー LDD-V型 (P.916) 専用の治具です。
- LDD-V型の受座の位置調整に使用します。

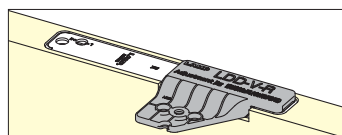
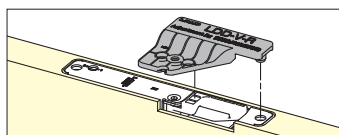
動画をご覧ください



### ■使用方法

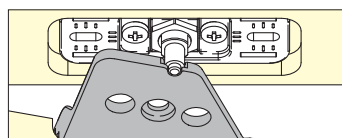
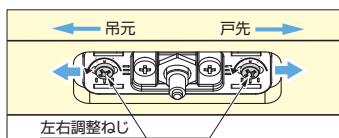
#### ●1. 調節治具の取付

- ①調節治具を本体にしっかりとめ込んでください。  
※右吊元用、左吊元用があります。  
※受座の位置調節は、必ず丁番の取付位置調節後に行ってください。



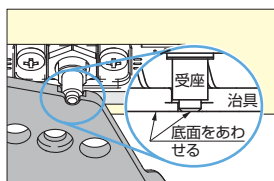
#### ●2. 受座の左右調整

- ①左右調整ねじを緩めます。
- ②調節治具を手で押さえながら、ドアをゆっくりと閉め、溝に受座軸を合わせます。
- ③溝に合った状態で、左右調整ねじをしっかりと締めます。

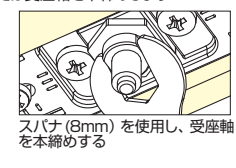
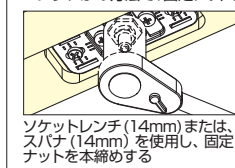


#### ●3. 受座の上下調整

- ①固定ナットを緩めます。
- ②調節治具を手で押さえながら、ドアをゆっくりと閉め、受座軸の先端面と治具の底面を合わせます。
- ③固定ナットまたは受座軸をしっかりと締めます。



いずれかの方法で、固定ナットまたは受座軸を本締めします

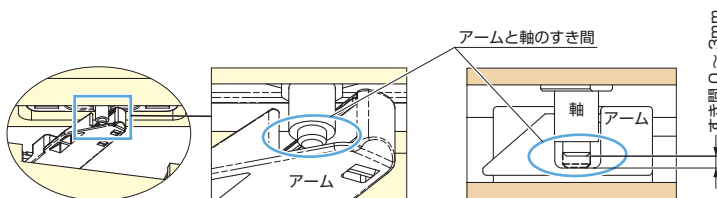


ソケットレンチ (14mm) または、スパナ (14mm) を使用し、固定ナットを本締めする

スパナ (8mm) を使用し、受座軸を本締めする

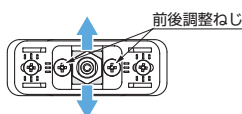
#### ●4. 確認

- ①治具をはずして、ドアをゆっくりと最後まで閉めると、「カチッ」と1回だけ音が鳴ります。  
※ドアが最後まで閉まりきらない場合や、「カチッカチッ」と2回音が鳴った場合は、前後調整を行ってください。
- ②ドアを開くと「カチッ」と1回だけ音が鳴り、アームが引き出されます。  
※アームが引き出されない場合は、前後調整を行ってください。
- ③アームと受座軸とのすき間が適正であることを確認します。

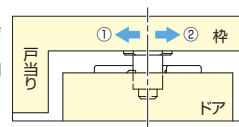


※受座の前後調整 (調整治具 LDD-V-JIG型は前後調整には使用できません)。

- ①前後調整ねじを緩めます。
- ②受座軸の中心位置とドア厚の中心位置を合わせます。
- ③前後調整ねじをしっかりと締めます。



- ①ドアが最後まで閉まりきらない場合「カチッカチッ」と2回音が鳴った場合 (戸当り側)



- ②アームが引き出されない場合

| 注文コード       | 品番          | 仕様   | 材料    | 色    |
|-------------|-------------|------|-------|------|
| 270-025-276 | LDD-V-R-JIG | 右吊元用 | ABS樹脂 | オレンジ |
| 270-025-275 | LDD-V-L-JIG | 左吊元用 | ABS樹脂 | オレンジ |

## LAMP ラプコンドアダンパー LDD-V用加工治具 LDD-V-TMP

NEW  
200A



### ■特長

- ラプコンドアダンパー LDD-V型 (P.916) のルーターを使った木扉・枠の掘込加工が簡単に行えます。
- LDD-V型に、紙製の加工治具を添付していますが、本品はメタクリル樹脂 (アクリル樹脂) 製のため、使い回しが可能です。
- 扉用・枠用のセット販売です。

| 注文コード       | 品番        | 材料             | 色    |
|-------------|-----------|----------------|------|
| 270-024-568 | LDD-V-TMP | メタクリル樹脂 (PMMA) | クリアー |