

本カタログに掲載している製品内容は、部品としての品質範囲です。この部品を使用した最終製品の機能・性能・安全を保証するものではありません。

EKU バニオ 40GF 両側ガラス壁仕様

開閉 品質感 ナイス!! NEW 200A 強化ガラス

トドアレール金物(建具用)

ガラス用

シャワースペース用引戸



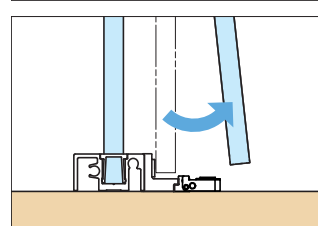
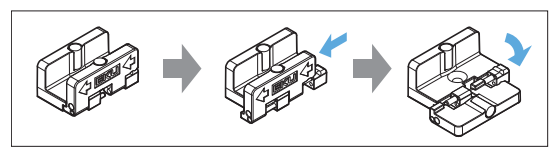
扉幅	ドア：800mm以下、ガラス壁：1200mm以下
扉高さ	ドア：2200mm以下、ガラス壁：2450mm以下
ガラス厚	8mm
扉質量	ドア：40kg以下※
製品仕様	□ 1枚扉 + □ 固定ガラス + □ ガラス壁仕様

※扉サイズは扉質量を優先して決めてください。

清掃性に優れた、両側ガラス壁仕様のシャワースペース用引戸金物。

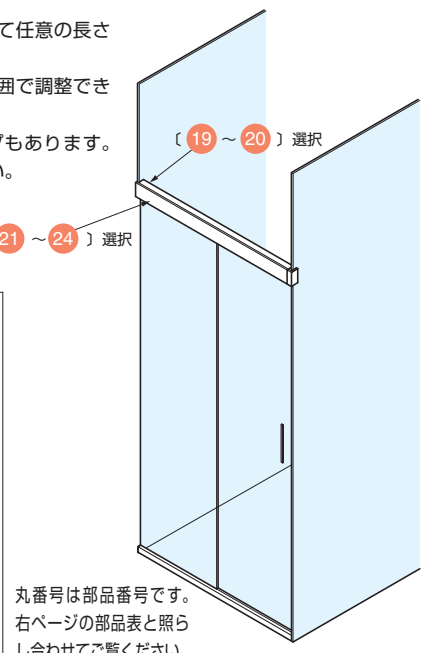
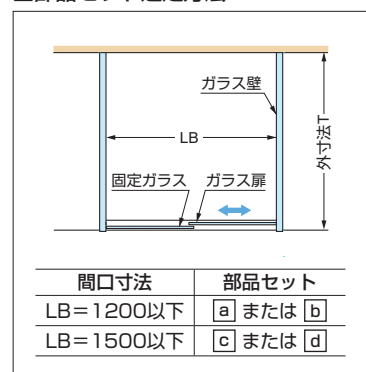
■特長

- 下ガイドの片側を倒してガラス扉を手前に傾けることができるため、ガラス扉と固定ガラスの隙間が掃除しやすいです。
- レールは、現場のスペースにあわせて任意の長さにかつてできます。
- 扉の高さは-3mmから+2mmの範囲で調整できます。
- 通常の引戸タイプやコーナータイプもあります。詳細はP.754～761をご覧ください。



下ガイド⑥の片側を倒してガラス扉を手前に傾けることができるため、ガラス扉と固定ガラスの隙間が掃除しやすいです。

■部品セット選定方法



丸番号は部品番号です。右ページの部品表と照らし合わせてご覧ください。

バニオ 40GF 両側ガラス壁仕様をご注文の場合

●必ずご注文…………… **部品セット (扉1枚+固定ガラス1枚+ガラス壁1枚当り)** + **ガラス壁用部品セット (ガラス壁1枚用)**

●用途に応じてご注文 (用途は「仕様」欄をご覧ください。)…………… **オプション**

部品セット 必ずご注文が必要なセット品です。
(扉1枚+固定ガラス1枚+ガラス壁1枚当り) 上記「部品セット選定方法」をご覧ください。a~dからお選びください。

セット名	注文コード	品番
a 部品セット (外寸法1200mm以下、アルマイト処理)	250-027-362	54-3029-071
b 部品セット (外寸法1200mm以下、光沢仕上)	250-027-363	54-3029-073
c 部品セット (外寸法1500mm以下、アルマイト処理)	250-027-364	54-3029-072
d 部品セット (外寸法1500mm以下、光沢仕上)	250-027-365	54-3029-074

部品セット内訳

No.	a	b	c	d	セット内部品	寸法図	仕様
1	2ヶ	2ヶ	2ヶ	2ヶ	上ローラー		●材料 亜鉛合金(ZDC) / ポリアセタール(POM)
2	2ヶ	2ヶ	2ヶ	2ヶ	ハンガーボルト		●材料 ステンレス鋼

No.	a	b	c	d	セット内部品	寸法図	仕様
3	2ヶ	2ヶ	2ヶ	2ヶ	ナットM5		●材料 銅 ●仕上 亜鉛めっきクロメート処理
4	2ヶ	2ヶ	2ヶ	2ヶ	ガラスブラケット		●材料 亜鉛合金(ZDC) ●仕上 素地
5	2ヶ	2ヶ	2ヶ	2ヶ	上ストッパー		●材料 ポリアセタール(POM)
6	1ヶ	1ヶ	1ヶ	1ヶ	下ガイド		●材料 ポリアセタール(POM)

輸入品のため、製品改良などにより予告なく寸法や材料の仕様変更を行う場合があります。念のため、現品にてご確認ください。

新製品 200A

