

本カタログに掲載している製品内容は、部品としての品質範囲です。この部品を使用した最終製品の機能・性能・安全を保証するものではありません。

ステンレス鋼 (SUS316) 製 空気孔 480970

NEW 200A SUS316



480970

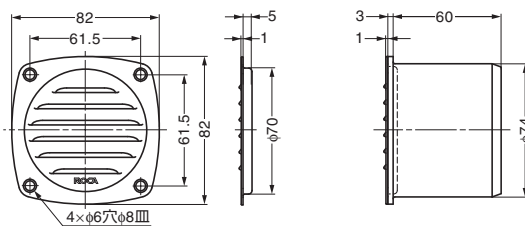
480966 (別売)



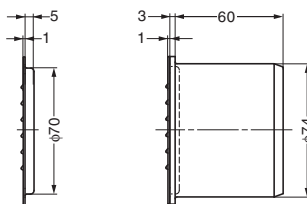
480966 (別売) との組み合わせ

■特長

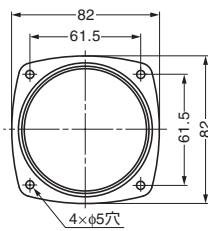
- 優れた耐食性を誇るステンレス鋼SUS316を使用しています。
- 空気孔本体単品でも、別売のアダプターと組み合わせても使用できます。
- 船舶や住宅などさまざまな場所で使用できます。



空気孔本体

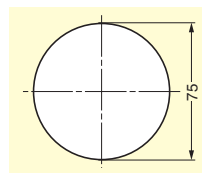


アダプター (別売) との組み合わせ



アダプター (別売)

■取付加工図



■空気孔本体

注文コード	品番	材料	仕上	空気流通面積	質量	1カートン
210-028-877	480970	ステンレス鋼 (SUS316)	電解研磨	≒1600mm ²	49g	300ヶ

■アダプター (別売品)

注文コード	品番	材料	色	質量	1カートン
210-028-878	480966	ポリアミド (PA)	ホワイト	51g	100ヶ

輸入品のため、製品改良などにより予告なく寸法や材料の仕様変更を行う場合があります。念のため、現品にてご確認ください。

空気孔 4872型 雨水浸入防止機能付

NEW 200A



487220

487200



換気時

室内側から取手(下図※4印)を押します。

雨水浸入防止時

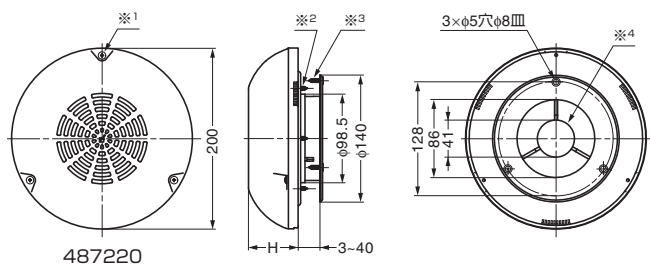
室内側から取手(下図※4印)を引きます。
※上記写真はカバー①を外した
室外側の状態です。

■特長

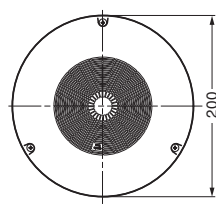
- 雨水浸入防止機能付きのため、屋外に取り付けできます。
- アダプター③の取り付け、取り外しで、適応板厚は3~40mmと幅広く対応し、木、板金のどちらにも取り付けできます。板金に取り付ける際は、板厚に応じた取付ボルト、ナットをお客様でご用意ください。
- キャンピングカーなどの特装車に適しています。

■付属品

- 十字穴付なベタッピンねじ4×12 (3本) / カバー①をベース②に組付用 (図中※1印)
- 十字穴付なベタッピンねじ4×18 (3本) / ベース②を壁に取付用 (図中※2印)
- 十字穴付皿タッピンねじ4×16 (3本) / フランジ④を壁に取付用 (図中※3印)

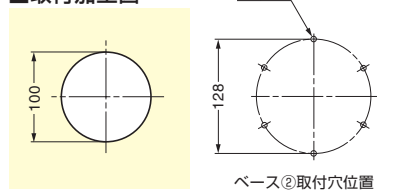


487220



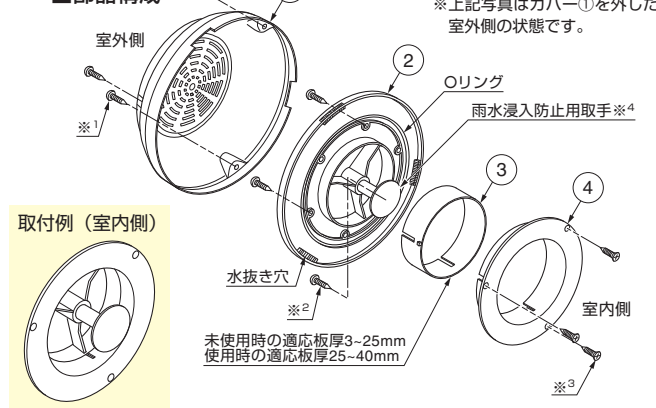
487200

■取付加工図



ベース②取付穴位置

■部品構成



取付例 (室内側)

未使用時の適応板厚3~25mm
使用時の適応板厚25~40mm

注文コード	品番	カバー材料	カバー仕上/色	H	適応板厚	空気流通面積	質量	1箱	1カートン
210-028-886	487220	ステンレス鋼 (SUS304)	電解研磨	55	3~40	≒3055mm ²	394g	1ヶ	40ヶ
210-028-885	487200	ポリプロピレン (PP)	オフホワイト	62	3~40	≒5032mm ²	328g	1ヶ	40ヶ

輸入品のため、製品改良などにより予告なく寸法や材料の仕様変更を行う場合があります。念のため、現品にてご確認ください。

配線孔/空気孔/他汎用品

空気孔 (建築用)

新製品 200A