

本カタログに掲載している製品内容は、部品としての品質範囲です。この部品を使用した最終製品の機能・性能・安全を保証するものではありません。

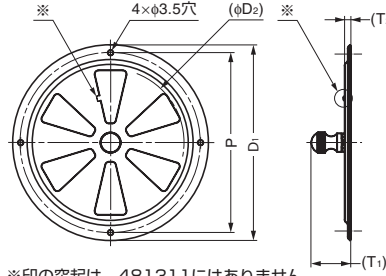
ステンレス鋼製 調節式空気孔 4813型

NEW 200A SUS

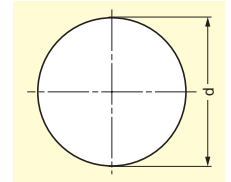


■特長

- 中央のつまみを回して、空気の流れ量を調節できます。
- 調節は緩み防止のため、固く設定しています。耐振動性に優れており、衝撃を受けても勝手に開きにくい仕様です。
- 船舶や住宅などさまざまな場所で使用できます。



■取付加工図



注文コード	品番	材料	仕上	D ₁	D ₂	P	T ₁	T ₂	d	空気流通面積	質量	1カートン
210-028-882	481311	ステンレス鋼 (SUS304)	電解研磨	102	77	92	24.4	2.7	77~ 80	≒1835mm ²	61g	300ヶ
210-028-881	481312	ステンレス鋼 (SUS304)	電解研磨	127	95	117	25.6	3.9	95~ 100	≒2860mm ²	86g	200ヶ

輸入品のため、製品改良などにより予告なく寸法や材料の仕様変更を行う場合があります。念のため、現品にてご確認ください。

ステンレス鋼製 空気孔 4814型

NEW 200A SUS

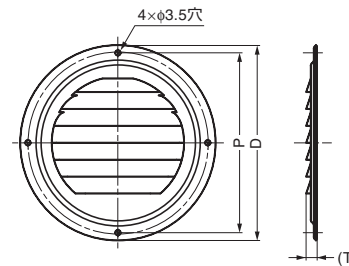


■特長

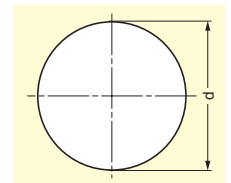
- 別売の空気孔カバーを取り付けると、雨水の浸入を防げます。
- 船舶や住宅などさまざまな場所で使用できます。

■別売品

ステンレス鋼製 空気孔カバー 4818型 (下記)



■取付加工図



注文コード	品番	材料	仕上	D	P	T	d	空気流通面積	質量	1カートン
210-028-880	481440	ステンレス鋼 (SUS304)	電解研磨	102	92	5	77~ 80	≒ 750mm ²	38g	500ヶ
210-028-879	481430	ステンレス鋼 (SUS304)	電解研磨	127	117	7	95~ 100	≒1250mm ²	59g	300ヶ

輸入品のため、製品改良などにより予告なく寸法や材料の仕様変更を行う場合があります。念のため、現品にてご確認ください。

ステンレス鋼製 空気孔カバー 4818型 ステンレス鋼製 空気孔 4814型用

NEW 200A SUS

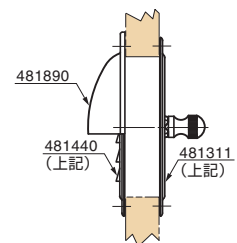
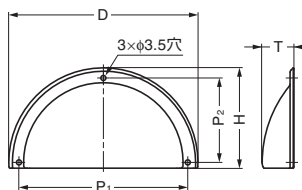


■特長

- 空気孔 4814型 (上記) 用の、雨水の浸入を防ぐカバーです。
- 船舶や住宅などさまざまな場所で使用できます。

■空気孔との組み合わせ例

上記の空気孔 4813型、4814型と組み合わせで使用できます。



注文コード	品番	適応空気孔 (上記)	材料	仕上	D	H	P ₁	P ₂	T	質量	1カートン
210-028-884	481890	481440	ステンレス鋼 (SUS304)	電解研磨	107	57	92	46	20	40g	300ヶ
210-028-883	481850	481430	ステンレス鋼 (SUS304)	電解研磨	131	69	117	58.5	22	60g	300ヶ

輸入品のため、製品改良などにより予告なく寸法や材料の仕様変更を行う場合があります。念のため、現品にてご確認ください。

【環境対応マークの見方】

このマークの製品はRoHS指令に対応しています。

SUGATSUNE

ホームページアドレス <http://www.sugatsune.co.jp/>
No.200A-2カタログ