

本カタログに掲載している製品内容は、部品としての品質範囲です。この部品を使用した最終製品の機能・性能・安全を保証するものではありません。

**LAMP. ミリオンロック® シリンダーガラス錠 1300GL型**



■特長

- ガラス片開き扉用のシリンダー錠で、ショーケースなどに適しています。
- キーは抜き差し方向のないリバーシブルタイプで、時計回りに360°回転し、その時ロックプレートは90°回転します。
- 施錠時、解錠時ともキーの抜き差しは可能です。  
解錠時キーが抜けず、施錠忘れがない1310GL型(下記)もあります。
- ディンプルキー仕様で鍵違い数は最大100万通りです。受注対応でマスターキー機能付も製作可能で、1マスターキーにつき最大2,520通りです。
- ミリオンロックシリーズ(P.507)の中で同じキー番号をご指定いただくと、キーの共通使用ができます。

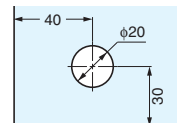
■注意

- キー番号やその組み合わせのご指定は、仕様決定前に弊社営業担当者までご相談ください。
- ロックプレートの向きは変更できません。
- 錠前の取り扱い上のご注意(P.506)をご確認ください。

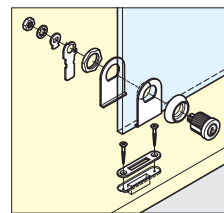
■付属品

十字穴付皿木ねじ2.7×13 (ステンレス鋼)

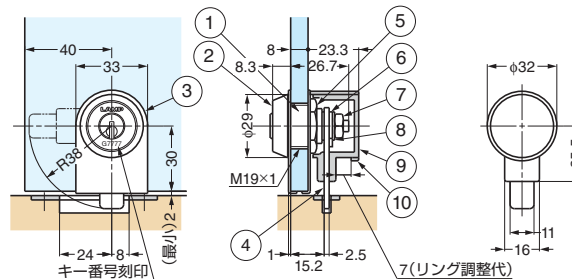
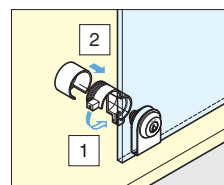
■ガラス加工図



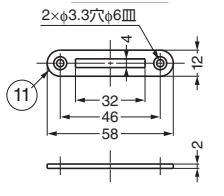
■取付仕様図



■カバー、リングの取付順序



No.	部品名	材料	仕上/色
①	本体	快削黄銅	サチライトニッケルめっき
②	化粧リング	快削黄銅	サチライトニッケルめっき
③	正面プレート	ステンレス鋼(SUS304)	研磨
④	ロックプレート	ステンレス鋼(SUS304)	研磨
⑤	六角ナット	鋼	特殊防錆塗装/シルバー
⑥	カム	黄銅(真鍮)	ニッケルめっき
⑦	六角ナット	鋼	特殊防錆塗装/シルバー
⑧	ワッシャ	鋼	特殊防錆塗装/シルバー
⑨	カバー	ポリプロピレン(PP)	ブラック
⑩	リング	ポリプロピレン(PP)	ブラック
⑪	受座	ステンレス鋼(SUS304)	研磨
⑫	キー	黄銅(真鍮)	ニッケルめっき



注文コード	品番	別番/同番	適応ガラス厚	質量	1箱	1カートン
150-060-219	1300GL-B	別番	5~8	140g	12ヶ	60ヶ
150-001-056	1300GL-D	同番	5~8	140g	12ヶ	60ヶ

マスターキー機能付は受注対応品のため、弊社営業担当者までお問い合わせください。

**LAMP. ミリオンロック® シリンダーガラス錠 1310GL型**



■特長

- ガラス片開き扉用のシリンダー錠で、ショーケースなどに適しています。
- 黒クロムめっき仕上りが新しく加わりました。
- キーは抜き差し方向のないリバーシブルタイプで、90°時計回りで解錠となります(ロックプレートも90°回転)。施錠時のみ抜けるため、施錠忘れがありません。
- ディンプルキー仕様で鍵違い数は最大100万通りです。受注対応でマスターキー機能付も製作可能で、1マスターキーにつき最大2,520通りです。
- ミリオンロックシリーズ(P.507)の中で同じキー番号をご指定いただくと、キーの共通使用ができます。
- 本品と仕上がりが合せられるガラス丁番 GH-450型、GH-450G型(P.720)もあります。
- ミリオンロックシリーズで同デザインの両開き扉用シリンダーガラス錠 1310GLW型(P.576)もあります。

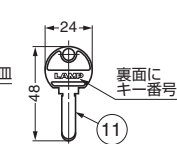
■注意

- キー番号やその組み合わせのご指定は、仕様決定前に弊社営業担当者までご相談ください。
- ロックプレートの向きは変更できません。
- ブラックは傷が目立ちやすいため、取り扱いにご注意ください。
- 錠前の取り扱い上のご注意(P.506)をご確認ください。

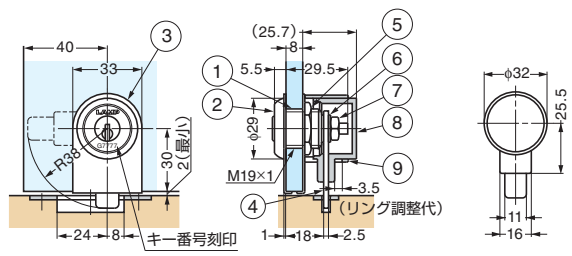
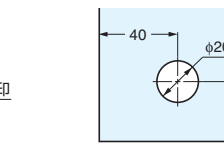
■付属品

十字穴付皿木ねじ2.7×13 (ステンレス鋼)

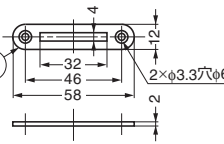
■ガラス加工図



■取付仕様図



No.	部品名	材料	仕上/色			
			SN	CR	GC	BL
①	本体	快削黄銅	サチライトニッケルめっき	クロムめっき	金めっき	黒クロムめっき
②	化粧リング	快削黄銅	サチライトニッケルめっき	クロムめっき	金めっき	黒クロムめっき
③	正面プレート	ステンレス鋼(SUS304)	ヘアライン仕上	研磨	金めっき	黒クロムめっき
④	ロックプレート	ステンレス鋼(SUS304)	素地			
⑤	六角ナット	鋼	特殊防錆塗装/シルバー			
⑥	ワッシャ	鋼	特殊防錆塗装/シルバー			
⑦	六角ナット	鋼	特殊防錆塗装/シルバー			
⑧	カバー	ポリプロピレン(PP)	ブラック			
⑨	リング	ポリプロピレン(PP)	ブラック			
⑩	受座	ステンレス鋼(SUS304)	研磨	黒クロムめっき		
⑪	キー	黄銅(真鍮)	ニッケルめっき			



注文コード	品番	仕上	別番/同番	適応ガラス厚	質量	1箱	1カートン
150-060-945	1310GL-SN-B	サチライトニッケルめっき	別番	5~8	139g	12ヶ	60ヶ
150-060-944	1310GL-SN-D	サチライトニッケルめっき	同番	5~8	139g	12ヶ	60ヶ
150-060-947	1310GL-CR-B	クロムめっき	別番	5~8	139g	12ヶ	60ヶ
150-060-946	1310GL-CR-D	クロムめっき	別番	5~8	139g	12ヶ	60ヶ
150-060-949	1310GL-GC-B	金めっき	別番	5~8	139g	12ヶ	60ヶ
150-060-948	1310GL-GC-D	金めっき	同番	5~8	139g	12ヶ	60ヶ
150-028-535	1310GL-BL-B	黒クロムめっき	別番	5~8	139g	12ヶ	60ヶ
150-001-248	1310GL-BL-D	黒クロムめっき	同番	5~8	139g	12ヶ	60ヶ

マスターキー機能付は受注対応品のため、弊社営業担当者までお問い合わせください。

【環境対応マークの見方】

このマークの製品はRoHS指令に対応しています。



ホームページアドレス <http://www.sugatsune.co.jp/>  
No.200A-1カタログ