



# ブラケット

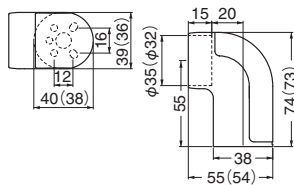
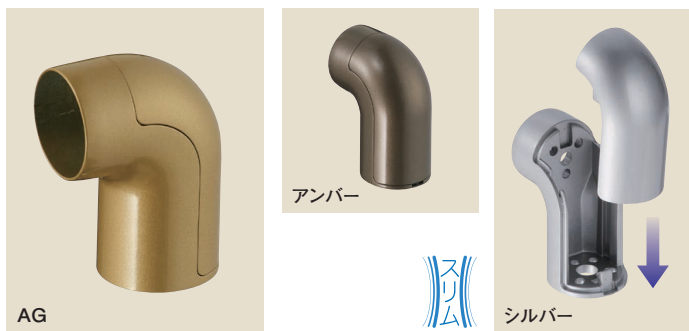
35φ 32φ

抗菌  
亜鉛合金・樹脂

## BR-157 スリムユニバーサルブラケットエンド

(亜鉛合金/A4×40、A3×16)

HS3



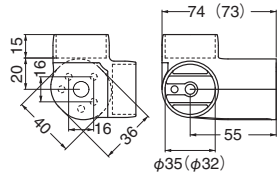
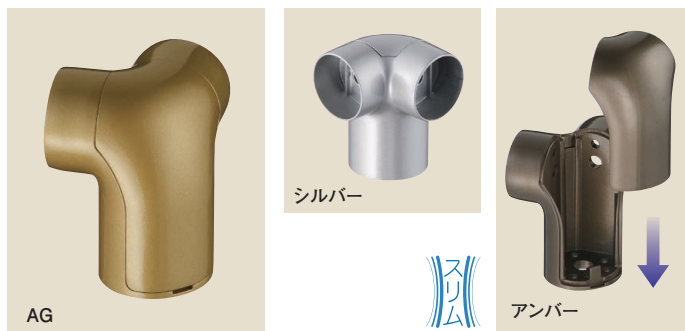
サイズ	AG	シルバー	アンバー	入数
35	1,550	1,550	1,550	10
32	1,550	1,550	1,550	10

※ I形、L形手すりはP.54参照

## BR-158 スリムユニバーサルブラケットコーナー

(亜鉛合金/A4×40、A4×20)

HS3



サイズ	AG	シルバー	アンバー	入数
35	2,200	2,200	2,200	10
32	2,200	2,200	2,200	10

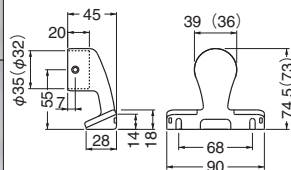
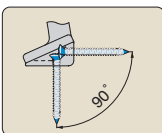
※ I形、L形手すりはP.54参照

## BR-665 入隅ブラケット止

とまり

(亜鉛合金+樹脂/A4×40、A3.5×16×D6)

HS3 長穴 PAT.P



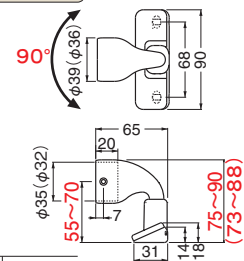
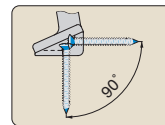
サイズ	AG	シルバー	アンバー	入数
35	2,000	2,000	2,000	10
32	2,000	2,000	2,000	10

## BR-666 入隅ブラケット前出調整止

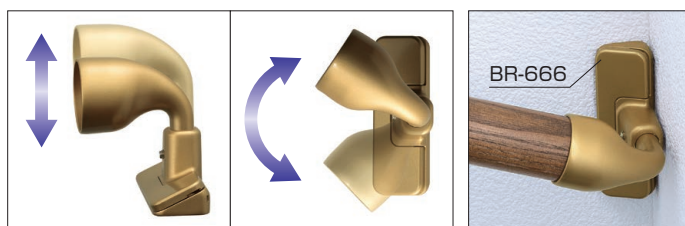
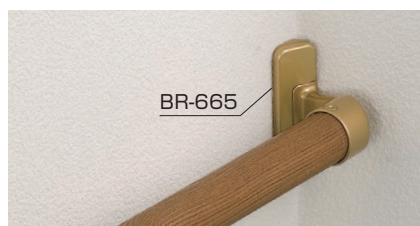
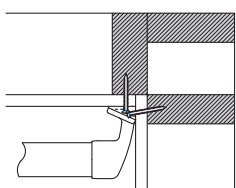
とまり

(亜鉛合金+樹脂/A4×40、A3.5×16×D6、ホーロー5×4)

HS3 長穴 PAT.P



サイズ	AG	シルバー	アンバー	入数
35	2,800	2,800	2,800	10
32	2,800	2,800	2,800	10

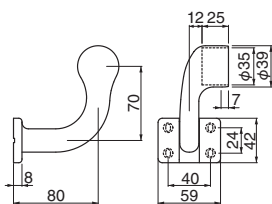
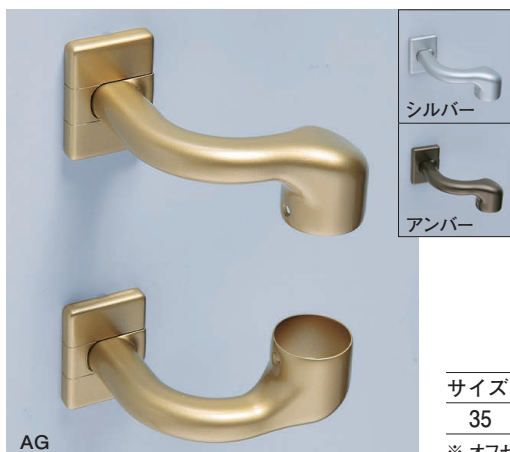


## BR-159 オフセットブラケット(上下セット)

(亜鉛合金+樹脂/A4×40、A3.5×16×D6)

PAT. NEW

HS3 長穴



サイズ	AG	シルバー	アンバー	入数
35	3,600	3,600	3,600	上下1組

※ オフセット形手すりはP.59参照



HS はシロクマ強度基準です。詳細はP440参照下さい。

アフローチ  
手すり

室内用  
玄関手すり

室内用  
補助手すり

どこでも手すり

まがりん棒

室内用  
補助手すり

手すり用丸棒

ブラケットベース

室内用  
補助手すり

ブラケット  
自在ジョイント

デコネット

ブラケット

収納いす

手すり