



アプローチ手すり用パーツ

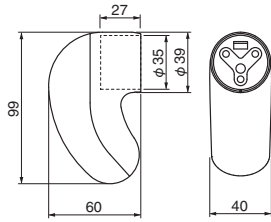
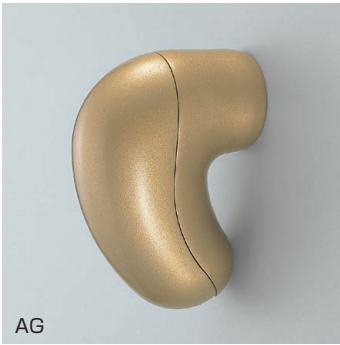
屋外用

45φ

35φ

ABR-803 セイフティエンド(亜鉛合金/A3×25)

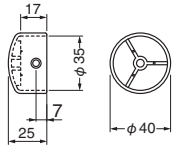
PAT.



(注) パイプ用アンカーは付属しておりません。

サイズ	AG	シルバー	アンバー	入数
35	1,950	1,950	1,950	10

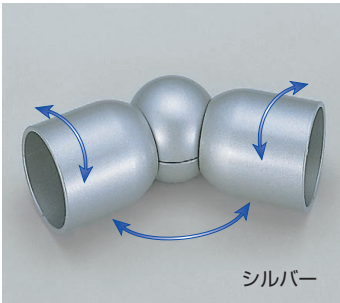
ABR-108 エンドキャップ横穴(亜鉛合金/A4×16×D6)



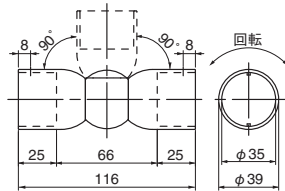
サイズ	AG	シルバー	アンバー	入数
35	450	450	450	20

ABR-805 自在ジョイント(亜鉛合金/A4×16×D6)

PAT.P

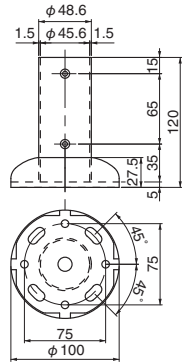


各パーツがどの方向にも回転し、手すりの芯ずれもありません。



サイズ	AG	シルバー	アンバー	入数
35	2,980	2,980	2,980	10

ABR-809 100φベース(ステンレス/丸皿A4×20)



※付属部品
C8-50オールアンカー(コンクリート用)ナベ 6×40 タッピンネジ(木質用)

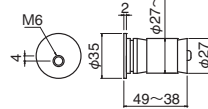
サイズ	AG	シルバー	入数
100	7,500	7,500	2

ANC-35 パイプ用アンカー (真チユウ+ナベ頭 M6×60)

NEW



内径28φ用



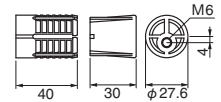
より強度が必要な場所への施工に
おすすめします。

サイズ	ニッケル	入数
	2,000	10

ANC-28 パイプ用アンカー (樹脂+ナベ頭 M6×60)



内径28φ用

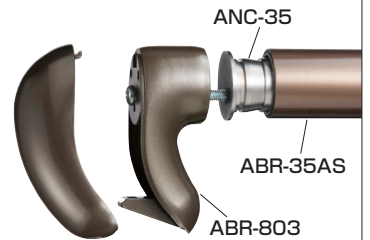


サイズ	透明	入数
	300	30

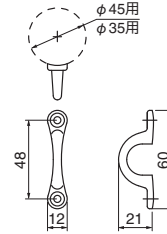
〈組み合わせ例〉

アンカーをパイプに差込み、セイフティエンド内側よりM6ボルトで固定して下さい。接着剤を併用するとより強固な施工ができます。

(注) ANC-35-ANC-28には、ABR-35SA-ABR-35ASをご使用下さい。



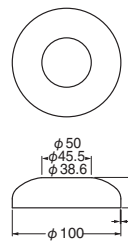
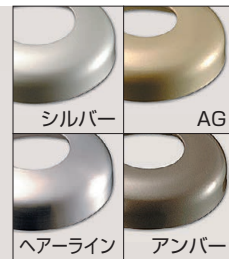
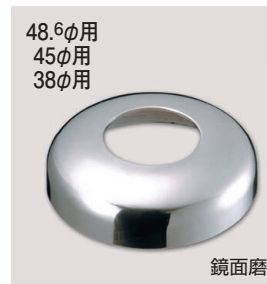
ABR-808 アイストラップ(ステンレス/A4×20,丸皿M4×10)



サイズ	ヘアライン	鏡面磨	入数
45φ用	1,350	1,350	20
35φ用	1,350	1,350	20



BC-100 ベースキャップ(ステンレス)



サイズ	ヘアライン	鏡面磨	AG	シルバー	アンバー	入数
48.6φ用	—	1,800	1,800	1,800	—	6
45φ用	1,800	1,800	1,800	1,800	1,800	6
38φ用	1,800	1,800	1,800	—	—	6



- 1) アプローチ手すりは歩行補助手すりです。手すり以外の目的で使用しないで下さい。
- 2) ブラケットやベースの取付け下穴径などはP.442参照して下さい。

(注) C8-50オールアンカー下穴ドリル径8.5

アプローチ手すり
室内用
玄関手すり
室内用
補助手すり
どこでも手すり
まがりん棒
室内用
補助手すり
手すり用丸棒
ブラケットベース
室内用
補助手すり
自在ジョイント
ブラケット
デッキネット
ブラケット
収納いす
手すり