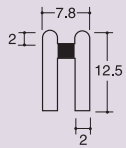
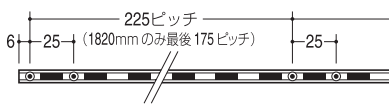


サポート



切断費30円(仕切価格)
1本より(50本約1日後出荷)

HSF-012 Hサポート

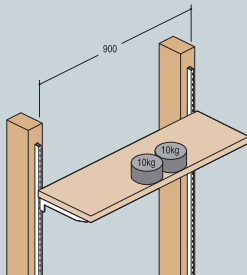
サイズ	クローム	Aニッケルサテン	APゴールド	ビス穴数
1200mm	¥4100	¥5750	¥6150	12
1500mm	¥5050	¥7100	¥7600	14
1820mm	¥6200	¥8700	¥9300	18

青字=要納期

軽量用
 木下地専用
 材質
 必要タッピングHT
 注意有効寸法減少
 環境対応
 資源再生素材

参考耐荷重データ

※表記の安全荷重値は**HSF-012**を2本(W=900mm)木下地(赤松)に専用タッピング**HT-P**にて取り付け固定し、棚受2本に対し1棚を受けた場合のデータです。
 ※テスト結果につきましては環境により数値が変化すると考えられますので、あくまで目安参考値としてお考えください。
 ※特に**HSF-012**は軽量用ですので特にご注意ください。(2爪タイプのブラケットで300D以上の棚板を設置した場合、耐荷重が著しく低下する場合がありますので特にご注意ください)



テストサポート	テストブラケット	安全加重参考値(破壊の20%)
HSF-012	R-110GS (300)	11kg
	B-110 (300)	
	R-110GS (350)	9kg
	B-110 (350)	
	B-132/133 (300)	18kg
	B-121 (300)	

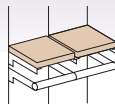
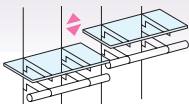


※上記品番は、参考選択例です。

展開可能パターン

外々仕様

内々仕様



関連パーツ

1000 1050

HSF用取り付けパーツ

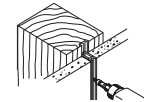
木下地用Hタッピング



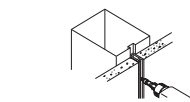
HT-P (1パック50本品番)
 ×50
 クローム ニッケル ゴールド
 23mm ¥250 ¥430 ¥500

PSF用取り付けパーツ

木下地用Mタッピング



MT-P (1パック50本品番)
 ×50
 ユニクロ
 15mm ¥470
 30mm ¥520



SST-2
 サイズ 表面処理鋼板
 3000mm ¥3600
 4000mm ¥4650

RUN-65
 サイズ 表面処理鋼板
 3000mm ¥2500

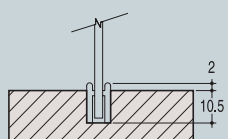
MT・JT専用一番ビット

MB-1
 黒染め(仕切価格)
 250円

JT-P (1パック50本品番)
 ×50
 ユニクロ
 20mm ¥530

ニッケル = Aニッケルサテン
 ゴールド = APゴールド

HSF-012の木下地取り付け時有効寸法図



ご発注の手引き

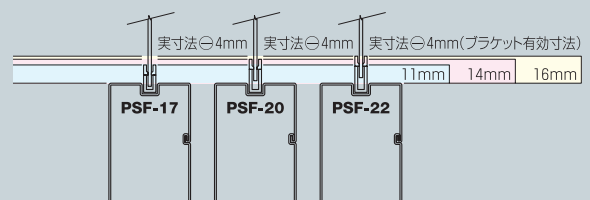
品番	サイズ/呼び名	カラー	数量	
1	HSF-012	1 2 0 0	クローム	1 0
2	HT-P	2 3	クローム	3
3				
4				

HSF-012は木下地専用サポートです。軽鉄下地にはご使用できませんのでご注意ください。また、ご発注の際はサイズも必ずご記入ください。

タッピングビスの販売は、1パック(50本入り)単位となります。数量欄には必ずパック数をご記入ください。

また、品番欄に“HSF-012(HT-P-23付)”などとサポートとタッピングを同時にご記入いただいても結構です(弊社で本数を計算し、必要パック数を出荷いたします)

専用軽鉄下地材取り付け時有効寸法図



チャンネルペッカーサポート/Hサポート

1150

スリット穴が溝の奥にあり目立たない構造のコの字型支柱 (弊社スタッドSST-2へ取り付け時、ボード貼り込み用有効寸法11・14・16mm) / 木下地専用真鍮製H型支柱 (立ち上がり12.5mm)

225ピッチ
25 (1820mmのみ最後175ピッチ)
6
7.8
17

切断費50円 (仕切価格)
1本より (50本約1日後出荷)

PSF-17 チャンネルペッカーサポート17

サイズ	クローム	Aニッケルサテン	APゴールド	ビス穴数
1200mm	¥2600	¥3650	¥3900	12
1500mm	¥3150	¥4450	¥4750	14
1820mm	¥3950	¥5550	¥5950	18
2400mm	¥5400	¥7600	¥8100	22

PL-LK 使用不可
注意 有効寸法減少

生地 製品有り No.7000
必要 タッピング MT・JT

材質 スチール異型材
必要治具 MB-1

225ピッチ
25 (1820mmのみ最後175ピッチ)
6
20

切断費50円 (仕切価格)
1本より (50本約1日後出荷)

PSF-20 チャンネルペッカーサポート20

サイズ	クローム	Aニッケルサテン	APゴールド	ビス穴数
1200mm	¥2750	¥3850	¥4150	12
1500mm	¥3400	¥4800	¥5100	14
1820mm	¥4050	¥5700	¥6100	18
2400mm	¥5450	¥7650	¥8200	22

PL-LK 使用不可
注意 有効寸法減少

生地 製品有り No.7000
必要 タッピング MT・JT

材質 スチール異型材
必要治具 MB-1

青字=要納期

225ピッチ
25 (1820mmのみ最後175ピッチ)
6
22

切断費50円 (仕切価格)
1本より (50本約1日後出荷)

PSF-22 チャンネルペッカーサポート22

サイズ	クローム	Aニッケルサテン	APゴールド	ビス穴数
1200mm	¥2850	¥4000	¥4300	12
1500mm	¥3450	¥4850	¥5200	14
1820mm	¥4300	¥6050	¥6450	18
2400mm	¥5600	¥7850	¥8400	22

PL-LK 使用不可
注意 有効寸法減少

生地 製品有り No.7000
必要 タッピング MT・JT

材質 スチール異型材
必要治具 MB-1

青字=要納期



※上記品番は、参考選択例です。

ご発注の手引き

品番	サイズ/呼び名	カラー	数量	
1	PSF-17	1 2 0 0	クローム	1 0
2	SST-2	3 0 0 0		1 0
3	JT-P	2 0	ユニクロ	3
4	MB-1			1

記入例では弊社軽鉄下地材用Jタッピングを選択していますが、木下地材への取り付けの場合はMT-Pを選択してください。(詳しくは左ページ参照。また、サイズも必ずご記入ください)

タッピングビスの販売は、1パック (50本入り) 単位となります。数量欄には必ずパック数をご記入ください。

また、品番欄に「PSF-17(JT-P-20付)」などとサポートとタッピングを同時にご記入いただいても結構です (弊社で本数を計算し、必要パック数を出荷いたします)

設計上の注意 情報 クローム ニッケルサテン APゴールド

左記パターン価格表示製品は別注色として弊社オリジナル色の「Aホワイト」「Aブラック」「シヨットシルバー」「鉄地グレー」「Aブロンズ」「Aブラスサテン」を承ります。(P.399参照)

設計上の注意 HSF-012 木下地専用

H型サポート (HSF-012) は木下地専用です。弊社製スタッドにも取り付けできませんのでご了承ください (しっかりと木下地をご使用、ご指定ください)

設計上の注意 軽量用

左記マーク表示製品をご使用の際は本文掲載の説明文や安全目安重量データなどを必ずご確認ください。充分な安全確認をお願いします。

設計上の注意 使用するサポート、使用する棚受によって安全目安重量が違います。設計段階から陳列商品の重量を考慮して適正な製品をご選択ください。(P.403・P.404参照)

設計上の注意 サポートを固定する下地材は必ず適合する弊社製スタッド、またはしっかりと木下地をご指定ください。他社製 (0.8mm厚未満) では耐荷重が低下します。

設計上の注意 S W S サポートスパン内で独立した棚架 (内々仕様) はダブルタイプのサポートが無い場合展開できませんのでご注意ください。

設計上の注意 取り付け

ペッカータイプサポートは、装着した棚受の有効寸法は飲み込み分短くなりますので棚架奥行き寸法などにご注意ください。

施工上の注意 タッピング

タッピングビスは下地材に適合した製品をお選びください。(特に弊社製ドリル付きタッピングは弊社製スタッド専用です。市販スタッドへの使用は肉厚が薄すぎるため危険です)

施工上の注意 切断面

切断加工品は切断面でのケガや破損事故などない様、きれいに面取り加工をするか何らかの保護材で覆い、安全を確保してからご使用ください。

施工上の注意 取り付け

タッピングビスは適正工具・適正トルクで正しく取り付けください。過剰トルクではビス頭部弱体化による耐荷重低下やドライバー溝破損による取り付け失敗の恐れがあります。

施工上の注意 まひき

ビス穴は間引いたりせず全てビスもみしてください。間引いた場合耐荷重が著しく低下、及び壁面ゆがみの原因となります。

施工上の注意 取り付け

柱の取り付け施工は上下を間違えず、水平・平行を正確に出して行ってください。精度が低い場合、棚などの可動困難やガタつき、不確実装着による突然落下の恐れがあります。

施工上の注意 湿気養生

接着剤や酸性薬品は錆びの原因となります。また、養生は必ず専用の微粘着性のもをご使用ください。ガムテープや乾燥後のクロス剥がしは、塗装製品の場合剥がれの原因となります。

施工上の注意 取り付け

チャンネルペッカーサポート (PSF) を電気ドライバで取り付ける場合、Mビット (MB-1: PSF専用1番ビット) が必要です。(市販の1番ビットでは径が太すぎて使用できません)

発注上の注意 納期

本文価格表示製品及び別注色製品は全て受注生産品ですので納期が必要です。(詳しくはP.399参照)

発注上の注意 専用発注書 FAX

ご注文は弊社専用発注書に必要事項を正確にのり付の無い様にご記入頂き、FAXをお願いします。記入もれや判別困難は確認を要するなど手配が遅れる原因となります。(P.393・P.394参照)

発注上の注意 切断? PSF-17 1800mm FAX

サポートのサイズは通常より若干長く設定されている場合がありますのでご注文の際はご注意ください。(例: PSF-17を1800mmご注文された場合20mm切断いたします)

サポート

タッピング

下地材

チャンネルサポート

別注色・別注品

アルミペッカーサポート

ケース用サポート

スリットパイプ

スリットパイプ用パーツ

スパットボール

パーカールユニット