

本カタログに掲載している製品内容は、部品としての品質範囲です。この部品を使用した最終製品の機能・性能・安全を保証するものではありません。

配線孔キャップ PC2007I400EZ002、PC2008I400EZ002

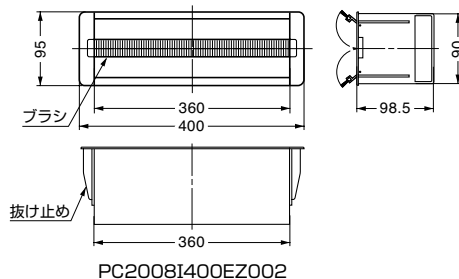


■特長

高級感あるデザインの配線孔です。ブラシ付きのフタが大きく開くため配線しやすくなっています。

■注意

上から押し込むように取り付けてください。

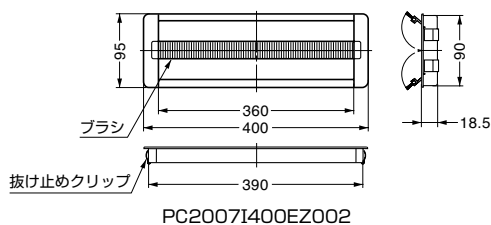
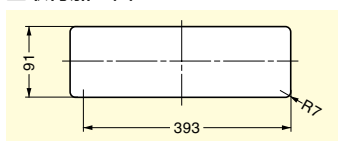


PC2008I400EZ002

■使用例



■取付加工図



PC2007I400EZ002

注文コード	品番	材料	仕上	質量	1箱
210-017-714	PC2007I400EZ002	亜鉛合金 (ZDC) / アルミニウム合金	マットシルバー	501g	2ヶ
210-017-715	PC2008I400EZ002	亜鉛合金 (ZDC) / アルミニウム合金	マットシルバー	1081g	1ヶ

輸入品のため、製品改良などにより予告なく寸法や材料の仕様変更を行う場合があります。念のため、現品にてご確認ください。

配線孔キャップ PC2004型

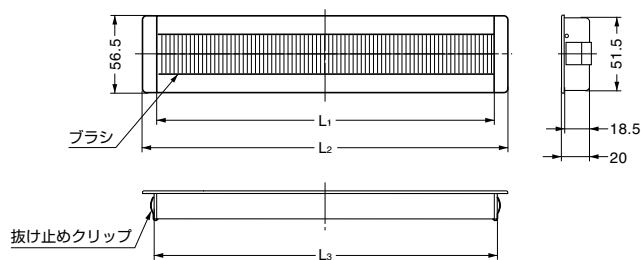


■特長

高級感あるデザインのブラシ付き配線孔です。

■注意

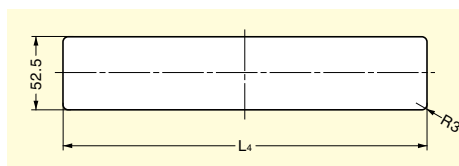
上から押し込むように取り付けてください。



■使用例



■取付加工図



注文コード	品番	材料	仕上	L ₁	L ₂	L ₃	L ₄	質量	1箱
210-017-712	PC2004I300EZ002	亜鉛合金 (ZDC) / アルミニウム合金	マットシルバー	280	300	285	288	196g	4ヶ
210-017-713	PC2004I400EZ002	亜鉛合金 (ZDC) / アルミニウム合金	マットシルバー	380	400	385	388	251g	2ヶ

輸入品のため、製品改良などにより予告なく寸法や材料の仕様変更を行う場合があります。念のため、現品にてご確認ください。

【環境対応マークの見方】

このマークの製品はRoHS指令に対応しています。

SUGATSUNE

ホームページアドレス <http://www.sugatsune.co.jp/>
No.200-2カタログ