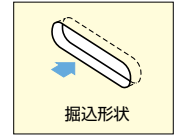
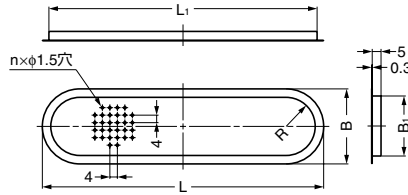


本カタログに掲載している製品内容は、部品としての品質範囲です。この部品を使用した最終製品の機能・性能・安全を保証するものではありません。

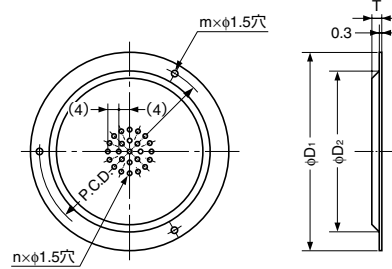
ランブ印 ステンレス鋼製空気孔 オーバルタイプ ASD型



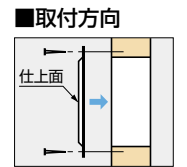
- 特長
小穴の直径はφ1.5mmで、小さな虫の侵入を防げます。
- 注意
下表の仕上は、凹部面だけの仕上です。

注文コード	品番	材料	仕上	L	L ₁	B	B ₁	R	n	空気流通面積	質量	1箱	1カートン
G 210-030-018	ASD-150	ステンレス鋼 (SUS304)	ヘアライン仕上	150	143	40	33	16	268	≒470mm ²	14.5g	80ヶ	1,920ヶ
G 210-030-019	ASD-200	ステンレス鋼 (SUS304)	ヘアライン仕上	200	193	50	42.8	21	450	≒790mm ²	23 g	40ヶ	960ヶ

ランブ印 ステンレス鋼製空気孔 面付タイプ AST型 釘打

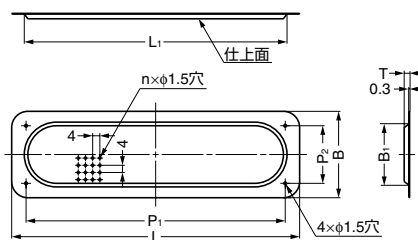
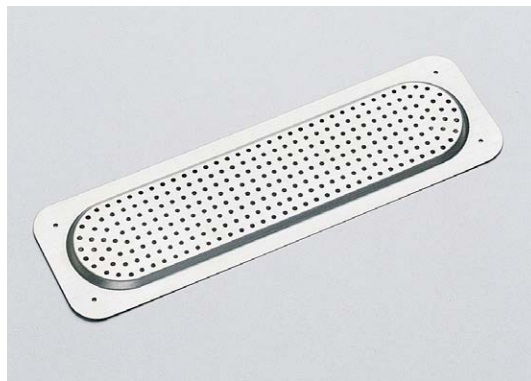


- 特長
小穴の直径はφ1.5mmで、小さな虫の侵入を防げます。
- 付属品
丸頭くぎ1.2×10 (ステンレス鋼)
- 注意
面付けの正しい取り付けは、製品凸面が正面です。

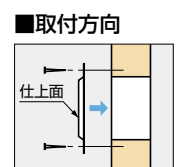


注文コード	品番	材料	仕上	D ₁	D ₂	T	P.C.D.	m	n	空気流通面積	質量	1箱	1カートン
G 210-030-044	AST- 45	ステンレス鋼 (SUS304)	ヘアライン仕上 (スピン)	45	34	3	φ40	3	37	≒ 65mm ²	4g	100ヶ	3,600ヶ
G 210-030-045	AST- 55	ステンレス鋼 (SUS304)	ヘアライン仕上 (スピン)	55	44	3	φ50	3	59	≒104mm ²	5g	100ヶ	3,600ヶ
G 210-030-046	AST- 70	ステンレス鋼 (SUS304)	ヘアライン仕上 (スピン)	70	55	3	φ64	3	127	≒224mm ²	9g	100ヶ	2,400ヶ
G 210-030-047	AST-100	ステンレス鋼 (SUS304)	ヘアライン仕上 (スピン)	100	81	4	φ91	4	271	≒478mm ²	19g	50ヶ	500ヶ

ランブ印 ステンレス鋼製空気孔 面付オーバルタイプ AST型 釘打



- 特長
小穴の直径はφ1.5mmで、小さな虫の侵入を防げます。
- 付属品
丸頭くぎ1.2×10 (ステンレス鋼)
- 注意
面付けの正しい取り付けは、製品凸面が正面です。



注文コード	品番	材料	仕上	L	L ₁	B	B ₁	P ₁	P ₂	T	n	空気流通面積	質量	1箱	1カートン
G 210-030-052	AST-160	ステンレス鋼 (SUS304)	ヘアライン仕上	160	146	48	36	144	32	3	268	≒470mm ²	18g	50ヶ	1,000ヶ
G 210-030-053	AST-210	ステンレス鋼 (SUS304)	ヘアライン仕上	210	196	58	46	194	42	4	450	≒790mm ²	28g	50ヶ	1,200ヶ

【環境対応マークの見方】

G このマークの製品はRoHS指令に対応しています。



ホームページアドレス <http://www.sugatsune.co.jp/>
No.200-2カタログ