

本カタログに掲載している製品内容は、部品としての品質範囲です。この部品を使用した最終製品の機能・性能・安全を保証するものではありません。

## キャスター JP型 プレートタイプ

車輪  
ロック CAD

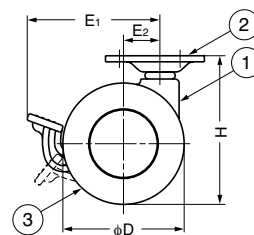
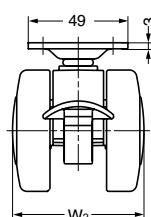
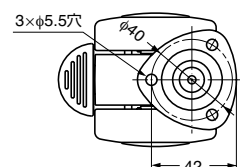


ロック機構付

ロック機構なし

### ■特長

- 安定感のある双輪で、滑らかな回転機能を備えています。
- 本体は高品質のポリアミド樹脂製です。耐久性、耐薬品性、耐候性、耐摩耗性にきわめて優れたキャスターです。



本図はロック機構付を示します。

No.	部品名	材料	仕上/色
①	本体	ポリアミド (PA)	ブラック
②	プレート	銅	有色クロメート処理
③	車輪	ポリアミド (PA)	ブラック

注文コード	品番	仕様	D	E <sub>1</sub>	E <sub>2</sub>	H	W <sub>2</sub>	耐荷重N	耐荷重kgf	1カートン
200-130-374	JPB-50BKP	ロック機構付	50	55	15	62	57	490N	50kgf	100ヶ
200-130-378	JPB-60BKP	ロック機構付	60	66	18	73	65	588N	60kgf	100ヶ
200-130-373	JP-50BKP	ロック機構なし	50	55	15	62	57	490N	50kgf	100ヶ
200-130-377	JP-60BKP	ロック機構なし	60	66	18	73	65	588N	60kgf	100ヶ

## キャスター JP型 ねじ込みタイプ

車輪  
ロック CAD



ロック機構付

ロック機構なし

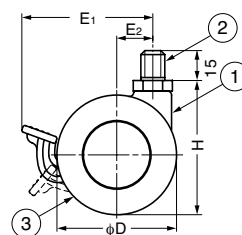
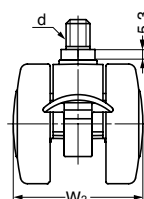
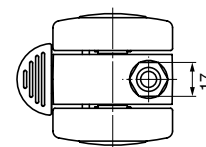
### ■特長

- 安定感のある双輪で、滑らかな回転機能を備えています。
- 本体は高品質のポリアミド樹脂製です。耐久性、耐薬品性、耐候性、耐摩耗性にきわめて優れたキャスターです。

### ■注意

車輪径φ60のねじ部に合う受座は販売していません。お客様にてご用意ください。

車輪径φ50のねじ部に合う受座はP.352をご覧ください。



本図はロック機構付を示します。

No.	部品名	材料	仕上/色
①	本体	ポリアミド (PA)	ブラック
②	取付ねじ部	銅	有色クロメート処理
③	車輪	ポリアミド (PA)	ブラック

注文コード	品番	仕様	D	E <sub>1</sub>	E <sub>2</sub>	H	W <sub>2</sub>	d	耐荷重N	耐荷重kgf	1カートン
200-130-372	JPB-50BKT	ロック機構付	50	55	15	56	57	M10	490N	50kgf	100ヶ
200-130-376	JPB-60BKT	ロック機構付	60	66	18	67	65	M12×1.25	588N	60kgf	100ヶ
200-130-371	JP-50BKT	ロック機構なし	50	55	15	56	57	M10	490N	50kgf	100ヶ
200-130-375	JP-60BKT	ロック機構なし	60	66	18	67	65	M12×1.25	588N	60kgf	100ヶ