

本カタログに掲載している製品内容は、部品としての品質範囲です。この部品を使用した最終製品の機能・性能・安全を保証するものではありません。

スライドレール 3535 手元ロック解除機構付

耐荷重 27~47kgf/ペア

L=R

ロック

脱着

CAD



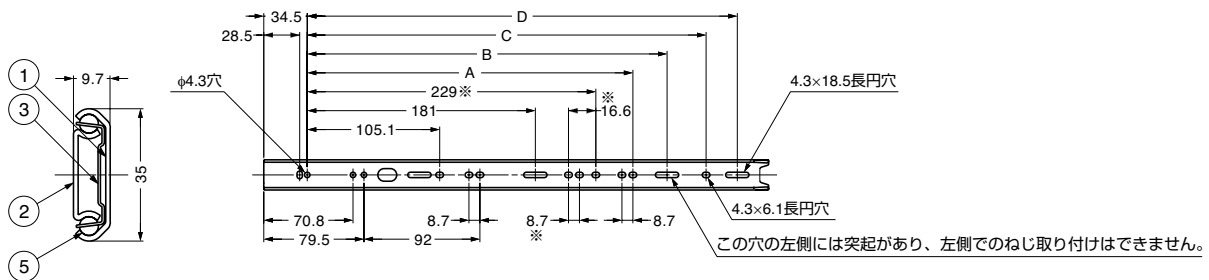
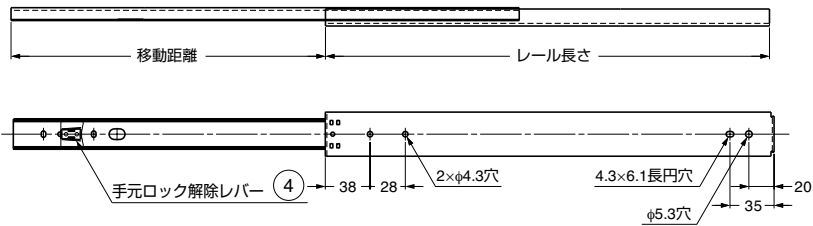
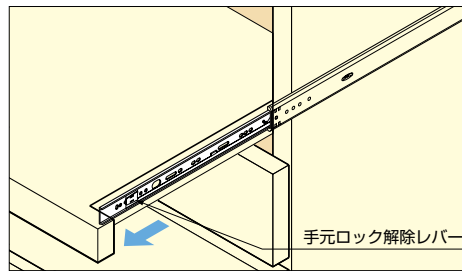
■特長

- 3/4スライドの2段引スライドレールです。
- レールを全開にすると、全開した状態で固定されます。ロック解除レバーの操作で解除します。
- ロック解除レバーの操作でインナーレールを取り外せます。
- ロック解除レバーはインナーレールの先端付近(手元)にあり、ロックの解除がしやすく、指先を挟むことがないため安全です。
- スチールボールの数が他のレールと比べて多く、動きが滑らかです。
- インナーレールは取付穴が多く、取付位置がいろいろ選べます。

■注意

- インナーレールとアウターレールの組み合わせを変えないでください。
- 下表の耐荷重は、引き出し側レールを伸ばした時のレール中央での静止荷重です。

■手元ロック解除レバー



※印の穴は3535-14にはありません。

No.	部品名	材料	仕上
①	アウターレール	鋼	光沢クロメート処理
②	インナーレール	鋼	光沢クロメート処理
③	リテーナー	鋼	光沢クロメート処理
④	手元ロック解除レバー	鋼	光沢クロメート処理
⑤	スチールボール	鋼	-

このスライドレールは1本単位での販売です。

注文コード	品番	レール長さ	移動距離	A	B	C	D	耐荷重 N/ペア	耐荷重 kgf/ペア	質量	1箱
190-110-376	3535-14	355.6	247	-	273	-	-	461N/ペア	47kgf/ペア	0.35kg	40本
190-110-377	3535-16	406.4	297	-	-	321	-	422N/ペア	43kgf/ペア	0.4 kg	40本
190-110-378	3535-18	457.2	347	-	-	404.3	-	402N/ペア	41kgf/ペア	0.45kg	40本
190-110-379	3535-20	508	397	321	-	426	-	363N/ペア	37kgf/ペア	0.5 kg	40本
190-110-380	3535-22	558.8	422	321	454	-	500.5	333N/ペア	34kgf/ペア	0.55kg	40本
190-110-381	3535-24	609.6	447	321	500.5	-	546	294N/ペア	30kgf/ペア	0.6 kg	40本
190-110-382	3535-26	660.4	472	321	546	-	-	265N/ペア	27kgf/ペア	0.65kg	40本

輸入品のため、製品改良などにより予告なく寸法や材料の仕様変更を行う場合があります。念のため、現品にてご確認ください。

【環境対応マークの見方】

このマークの製品はRoHS指令に対応しています。



ホームページアドレス <http://www.sugatsune.co.jp/>
No.200-2カタログ