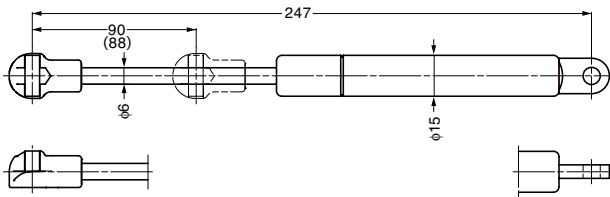


本カタログに掲載している製品内容は、部品としての品質範囲です。この部品を使用した最終製品の機能・性能・安全を保証するものではありません。

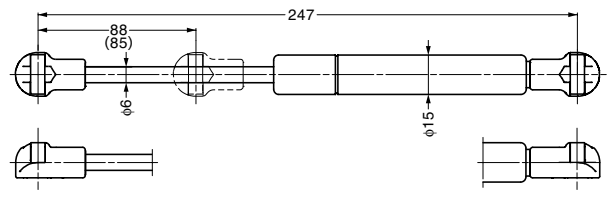
## ■木製扉用ガススプリング

片側ボールスタッド+片側アイレット仕様



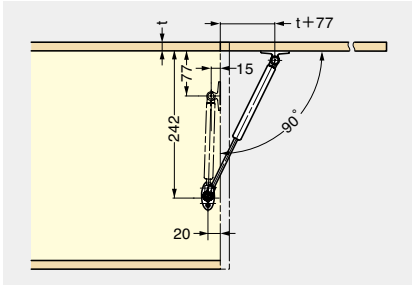
## ■メタルフレーム扉用ガススプリング

両側ボールスタッド仕様



( ) はフリクションガススプリングの寸法

## ■使用例



## ■ガススプリング伸長力の目安 (2本使用時)

		持ち上げる扉・板の質量								
		2kg	3kg	4kg	5kg	6kg	7kg	8kg	9kg	10kg
扉の高さ	300mm	50N	50N	50N	60N	80N	80N	80N	100N	100N
	400mm	50N	60N	80N	100N	100N	120N	120N	140N	160N
	500mm	80N	100N	100N	120N	140N	140N	160N	180N	180N
	600mm	100N	120N	140N	160N	160N	180N	200N	200N	200N

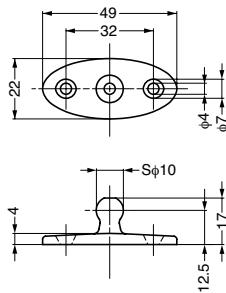
## ■フリクションガススプリングの伸長力および摩擦力の目安 (2本使用時。※は1本使用時)

		持ち上げる扉・板の質量																			
		2kg		3kg		4kg		5kg		6kg		7kg		8kg		9kg		10kg			
扉の高さ		伸長力	摩擦力	伸長力	摩擦力	伸長力	摩擦力	伸長力	摩擦力	伸長力	摩擦力	伸長力	摩擦力	伸長力	摩擦力	伸長力	摩擦力	伸長力	摩擦力		
	300mm	*35N	*30N	*35N	*30N	*50N	*30N	35N	30N	35N	30N	50N	30N	50N	30N	50N	30N	60N	30N	60N	30N
	400mm	*35N	*30N	*35N	*30N	50N	30N	50N	30N	50N	30N	50N	30N	60N	30N	60N	30N	60N	30N	80N	30N
	500mm	*50N	*30N	*50N	*30N	35N	30N	50N	30N	60N	50N	60N	50N	80N	50N	100N	50N	100N	50N	100N	50N
600mm	50N	30N	50N	30N	50N	30N	50N	30N	60N	50N	80N	50N	100N	50N	120N	50N	120N	50N	120N	50N	

輸入品のため、製品改良などにより予告なく寸法や材料の仕様変更を行う場合があります。念のため、現品にてご確認ください。

## STABILUS 専用面付座 5639QH 木製扉用、ボールスタッドタイプ

受注対応品



### ■特長

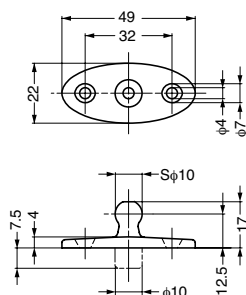
家具用ガススプリング専用の、ボールスタッドタイプの樹脂製面付座です。

注文コード	品番	材料	色
-	5639QH	ポリアミド (PA)	グレー

輸入品のため、製品改良などにより予告なく寸法や材料の仕様変更を行う場合があります。念のため、現品にてご確認ください。

## STABILUS 専用面付座 5642QJ 木製扉用、ボールスタッドタイプ (ダボ付き)

受注対応品



### ■特長

家具用ガススプリング専用の、ボールスタッドタイプのダボ付き樹脂製面付座です。

注文コード	品番	材料	色
-	5642QJ	ポリアミド (PA)	グレー

輸入品のため、製品改良などにより予告なく寸法や材料の仕様変更を行う場合があります。念のため、現品にてご確認ください。

【環境対応マークの見方】

このマークの製品はRoHS指令に対応しています。



ホームページアドレス <http://www.sugatsune.co.jp/>  
No.200-2カタログ