

本カタログに掲載している製品内容は、部品としての品質範囲です。この部品を使用した最終製品の機能・性能・安全を保証するものではありません。

ランプ印 ステンレス鋼製スプリングステー S-YT型 側板付、背板付 PAT

CAD



側板付
(右用)



背板付

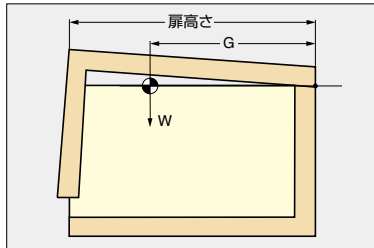
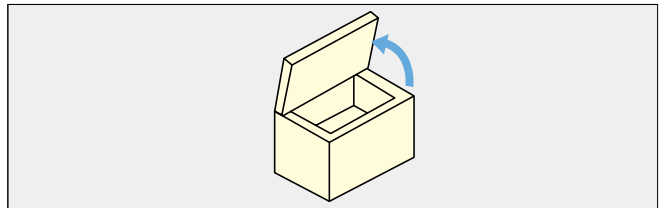
側板付

■特長

- 小さな力で扉を開けることができ、全開位置で保持できます。
- 扉の質量により2種類のバネの強さが選べます。
- 側板付と背板付の2通りの取付位置があり、側板付には右仕様、左仕様があります。
- 本体、バネはステンレス鋼 (SUS304) 製で耐食性に優れています。
- 樹脂部品と金属部品を簡単に分別できます。

■注意

- キャビネットおよび扉の設計の際、本品の取付位置は指定寸法、水平、垂直度を必ずお守りください。
本品の側板および扉への取り付けは、垂直度を確実にお守りください。
扉に対し、開き角度以上におおりを加えないでください。
- 経年変化により反力が若干変化します。
- スライド丁番 (多軸丁番) のご使用はおやめください。



■扉モーメントの求め方

$$\text{扉モーメント} M (\text{N} \cdot \text{m}) = G (\text{m}) \times \text{扉質量} (\text{kg}) \times 9.8$$

$$= \frac{\text{扉高さ} (\text{m})}{2} \times \text{扉質量} (\text{kg}) \times 9.8 \quad (\text{平板の扉で偏心がなく、重心が扉の中心にあると考えられる場合})$$

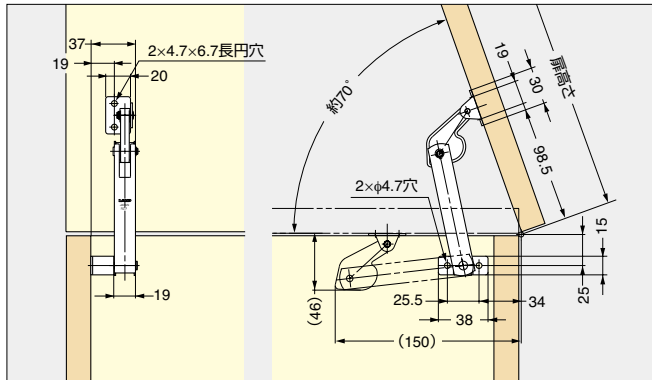
丁番のセンターから扉の重心位置までの水平距離G (m) に扉の質量W (kg) を乗じて扉のモーメントを求め、適合するステーを選びます。

ただし、取付位置や開き角度によっては扉モーメントの数値とはズレが生じますので、結果はあくまでも選定の目安としてお考えください。

使用に際しましては、事前に試作などによりご確認の上ご使用ください。

ランプ印 ステンレス鋼製スプリングステー S-YT型 側板付 PAT

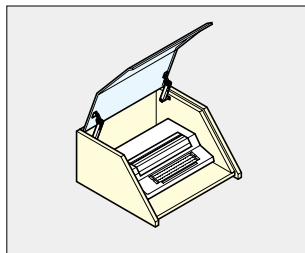
SUS CAD



70°開き標準取付仕様図 (左用)

取付位置を変えることで、最大約80°まで開きます。

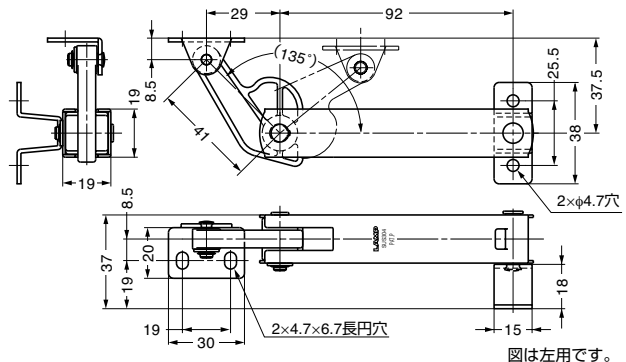
■使用例



■注意

- 扉の重心位置などにより上表の数値とズレが生じる場合があります。
- ご使用の際は、事前に現品にてご確認ください。
- 経年変化により反力が若干変化します。
- スライド丁番 (多軸丁番) のご使用はおやめください。

扉モーメントの求め方は上記をご覧ください。



図は左用です。

主材料	仕上	1箱
本体部・ブラケット部： ステンレス鋼 (SUS304)	光沢パレル研磨	10本
アーム部：ポリアセタール (POM)		

注文コード	品番	仕様	バネの強さ	扉モーメントN・m	扉モーメントkgf・cm
180-100-083	S-YT01R	右用	弱タイプ	約2.94N・m以下/1本	約30kgf・cm以下/1本
180-100-084	S-YT01L	左用	弱タイプ	約2.94N・m以下/1本	約30kgf・cm以下/1本
180-100-085	S-YT02R	右用	強タイプ	約3.92N・m以下/1本	約40kgf・cm以下/1本
180-100-086	S-YT02L	左用	強タイプ	約3.92N・m以下/1本	約40kgf・cm以下/1本