

本カタログに掲載している製品内容は、部品としての品質範囲です。この部品を使用した最終製品の機能・性能・安全を保証するものではありません。

ラブリック ダンパーヒンジ HG-JHM20型 PAT

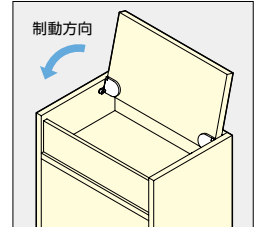


■特長

- ラブリック・ダンパーヒンジ UDH型 (P.828) を組み込んだコンパクトな平丁番型のダンパーです。
- 扉を閉じる際に手を離してもゆっくり閉じ、開き方向の動きもスムーズです。
- 上蓋インセット仕様です。
- 取付穴はルーターで容易に加工できます。
- カバー付きで取付ねじが外から見えず、すっきりとした外観です。

■注意

- トルクの範囲内で使用してください。
- 丁番同士の軸心にずれがないように取り付けてください。
- 上蓋を約60°以上開くとダンパー機構が働きます。それ以下の角度で開くとダンパーが働かない場合がありますのでご注意ください。

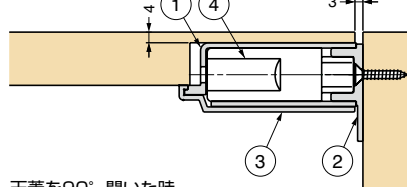


■付属品

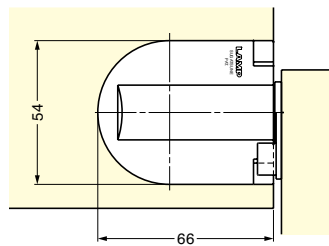
十字穴皿タッピンねじ4×20

■正面図

天蓋を閉じた時



天蓋を90°開いた時

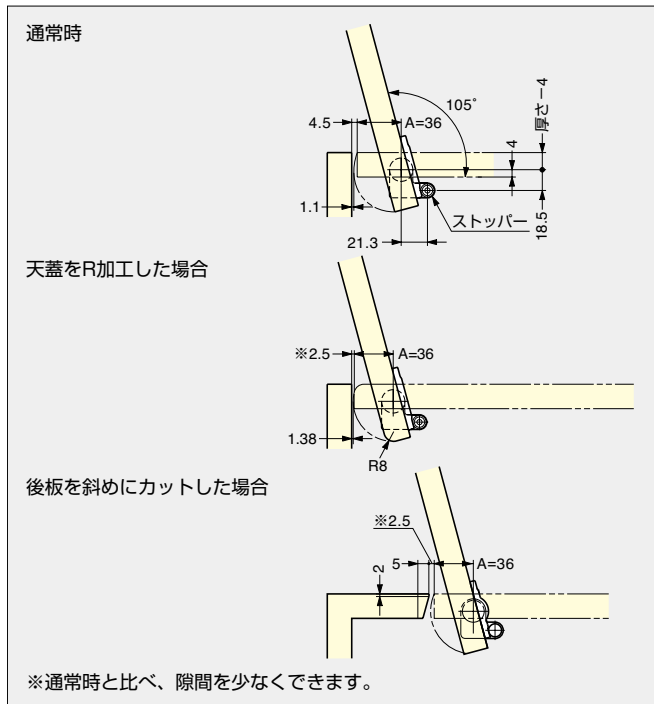


ブラック色・セット

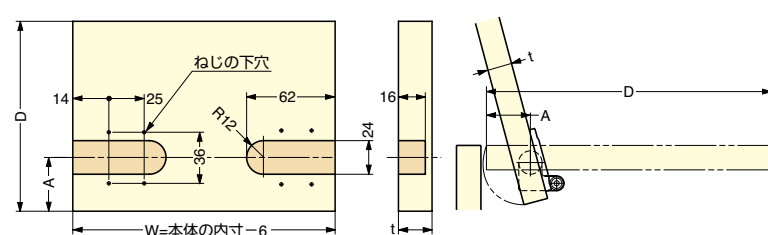


ホワイト色・セット

■取付例



■取付加工図



No.	部品名	主材料	仕上/色
①	ブラケット	ポリアセタール(POM)	ブラック
②	受座	アルミニウム合金	焼付塗装/ブラック
③	カバー	ABS樹脂	シボ/ブラックまたはホワイト
④	ラブリックダンパー	-	-

■扉質量選定表

天蓋の長さ (D)	扉質量
250	6.58 ~ 8.77 kg
300	5.18 ~ 6.91 kg
350	4.28 ~ 5.70 kg
400	3.64 ~ 4.86 kg
450	3.17 ~ 4.23 kg

■天蓋最大トルクの求め方

$$\text{天蓋の最大トルクTの計算 } T = \frac{D}{2} (D - 2A) t W \rho$$

T: 天蓋の最大トルク D: 天蓋の長さ t: 天蓋の厚さ

W: 天蓋の幅 ρ: 天蓋の密度

A: 回転中心から天蓋の後端までの長さ (Aの範囲は30~36[mm]です。)

計算例 W=60cm, D=45cm, t=2cm, A=3.6cm,

ρ=0.8g/cm³とすると

$$T = \frac{45}{2} (45 - 2 \times 3.6) \times 2 \times 60 \times 0.8 \times \frac{1}{1000}$$

$$= 81.65 \text{kgf} \cdot \text{cm}$$

$$= 8 \text{N} \cdot \text{m}$$

注文コード	品番	色	トルクN・m	トルクkgf・cm	内蔵ダンパー底部の色
170-012-854	HG-JHM20-80BL	ブラック	6~8N・m	61.2~81.6kgf・cm	イエロー
170-012-855	HG-JHM20-80WT	ホワイト	6~8N・m	61.2~81.6kgf・cm	イエロー

【環境対応マークの見方】

このマークの製品はRoHS指令に対応しています。



ホームページアドレス <http://www.sugatsune.co.jp/>
No.200-1カタログ

動画をご覧ください

