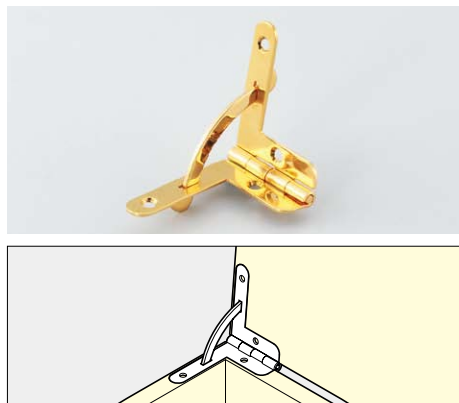


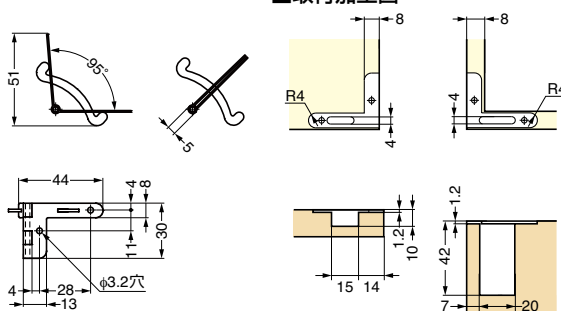
本カタログに掲載している製品内容は、部品としての品質範囲です。この部品を使用した最終製品の機能・性能・安全を保証するものではありません。

## ケースフレームヒンジ QH4

NEW L=R



### ■取付加工図



### ■特長

小型ケースの蓋用で、かぶせ仕様の丁番です。

### ■注意

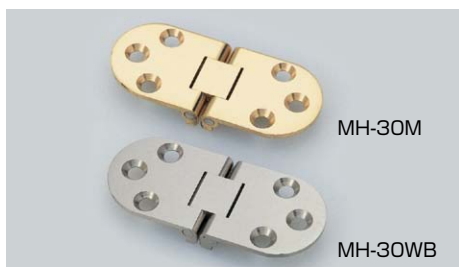
図面の寸法は参考値です。取り付けの際は現品にてご確認ください。

注文コード	品番	材料	色	1箱
170-022-546	QH4	黄銅 (真鍮)	ゴールド	20ヶ

輸入品のため、製品改良などにより予告なく寸法や材料の仕様変更を行う場合があります。念のため、現品にてご確認ください。

## ランプ印 ミシン丁番 (精密肉厚丁番) MH-30型

L=R CAD

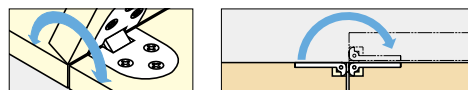
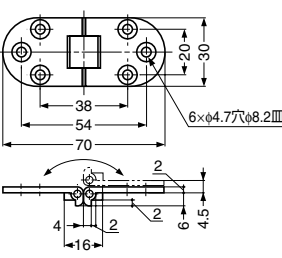


### ■特長

ダブルジョイントメカニズムタイプの丁番で180°開きます。

### ■注意

下表の扉推奨サイズは、扉1枚に対して丁番2個使いの際の値です。



注文コード	品番	材料	仕上	扉幅	扉高さ	扉厚	扉質量	質量	1箱	1カートン
170-090-052	MH-30M	黄銅 (真鍮)	研磨	450以下	700以下	21以下	4kg以下/2ヶ	45g	24ヶ	360ヶ
170-090-051	MH-30WB	黄銅 (真鍮)	ホワイトブロンズめっき	450以下	700以下	21以下	4kg以下/2ヶ	45g	24ヶ	360ヶ
170-090-050	MH-30CR	黄銅 (真鍮)	クロムめっき	450以下	700以下	21以下	4kg以下/2ヶ	45g	24ヶ	360ヶ

## ランプ印 ミシン丁番 (精密肉厚丁番) MH-40型

L=R CAD

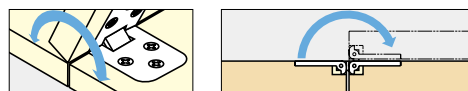
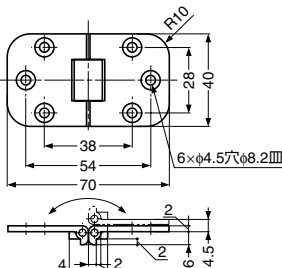


### ■特長

ダブルジョイントメカニズムタイプの丁番で180°開きます。

### ■注意

下表の扉推奨サイズは、扉1枚に対して丁番2個使いの際の値です。



注文コード	品番	材料	仕上	扉幅	扉高さ	扉厚	扉質量	質量	1箱	1カートン
170-090-057	MH-40M	黄銅 (真鍮)	研磨	450以下	700以下	21以下	4kg以下/2ヶ	64g	16ヶ	240ヶ
170-090-056	MH-40WB	黄銅 (真鍮)	ホワイトブロンズめっき	450以下	700以下	21以下	4kg以下/2ヶ	64g	16ヶ	240ヶ
170-090-055	MH-40CR	黄銅 (真鍮)	クロムめっき	450以下	700以下	21以下	4kg以下/2ヶ	64g	16ヶ	240ヶ

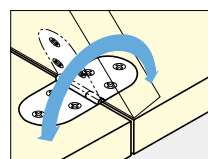
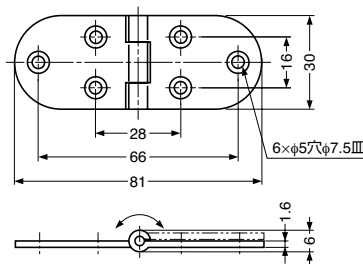
## ランプ印 ミシン丁番 MH-83型

L=R 環境対応 CAD



### ■注意

下表の扉推奨サイズは、扉1枚に対して丁番2個使いの際の値です。



注文コード	品番	材料	仕上	扉幅	扉高さ	扉厚	扉質量	質量	1箱	1カートン
170-090-046	MH-83CR	鋼	クロムめっき	450以下	700以下	21以下	4kg以下/2ヶ	31g	100ヶ	1,000ヶ
170-090-045	MH-83S	ステンレス鋼 (SUS304)	ヘアライン仕上	450以下	700以下	21以下	4kg以下/2ヶ	28g	100ヶ	1,000ヶ