

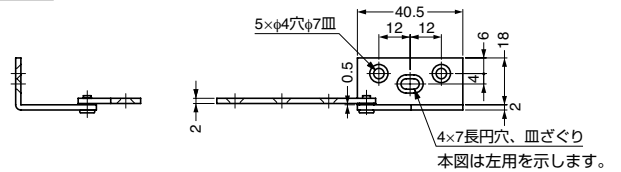
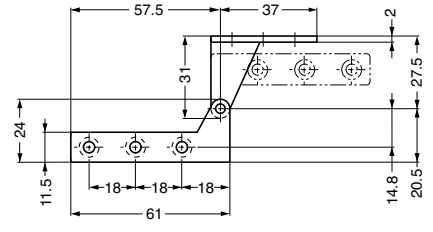
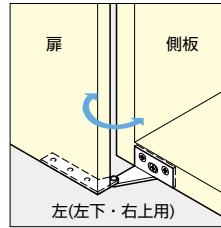
本カタログに掲載している製品内容は、部品としての品質範囲です。この部品を使用した最終製品の機能・性能・安全を保証するものではありません。

ステンレス鋼製 PLヒンジ PL-60型 かぶせ扉用



■注意

扉1枚につき、右と左を各々1個ずつご注文ください。



注文コード	品番	仕様	材料	仕上	扉幅	扉高さ	推奨扉厚	扉質量	質量	1箱
G 170-090-263	PL-60R	右 (右下・左上用)	ステンレス鋼 (SUS430)	素地	450以下	700以下	22	2.6kg以下	27g	100ヶ
G 170-090-264	PL-60L	左 (左下・右上用)	ステンレス鋼 (SUS430)	素地	450以下	700以下	22	/1セット	27g	100ヶ

ランプ印 ステンレス鋼製 PLヒンジ PL-65型 かぶせ扉用

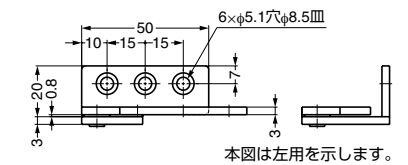
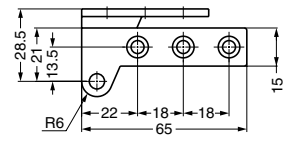
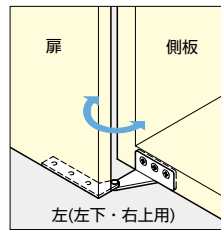


■特長

キャビネット、扉の上下に掘り込んで取り付ける丁番です。

■注意

扉1枚につき、右と左を各々1個ずつご注文ください。



注文コード	品番	仕様	材料	仕上	扉幅	扉高さ	推奨扉厚	扉質量	質量	1箱	1カートン
G 170-099-190	PL-65R	右 (右下・左上用)	ステンレス鋼 (SUS430)	素地	450以下	700以下	22	4kg以下	55g	40ヶ	400ヶ
G 170-099-191	PL-65L	左 (左下・右上用)	ステンレス鋼 (SUS430)	素地	450以下	700以下	22	/1セット	55g	40ヶ	400ヶ

ランプ印 ステンレス鋼製 PLヒンジ PL-100型 かぶせ扉用

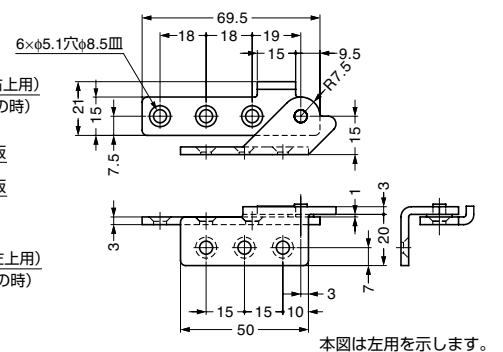
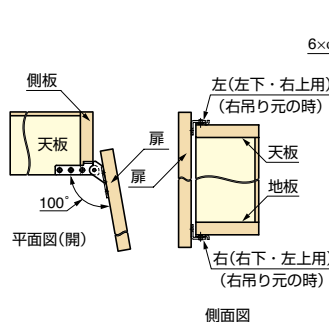


■特長

ステンレス鋼製で耐食性に優れています。

■注意

扉1枚につき、右と左を各々1個ずつご注文ください。



注文コード	品番	仕様	材料	仕上	扉幅	扉高さ	扉質量	質量	1箱
170-099-379	PL-100R	右 (右下・左上用)	ステンレス鋼 (SUS304)	パレル研磨	600以下	750以下	6kg以下	55g	70ヶ
170-099-380	PL-100L	左 (左下・右上用)	ステンレス鋼 (SUS304)	パレル研磨	600以下	750以下	/1セット	55g	70ヶ

【環境対応マークの見方】

G このマークの製品はRoHS指令に対応しています。



ホームページアドレス <http://www.sugatsune.co.jp/>
No.200-1カタログ