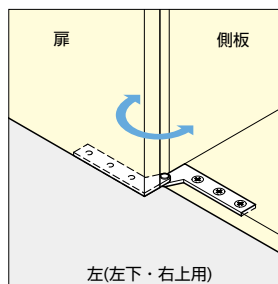


本カタログに掲載している製品内容は、部品としての品質範囲です。この部品を使用した最終製品の機能・性能・安全を保証するものではありません。

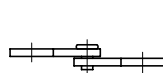
ステンレス鋼製 PPヒンジ PP-60型 インセット扉用



左 (左下・右上用)

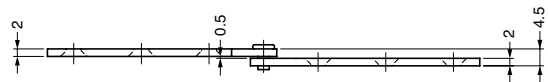
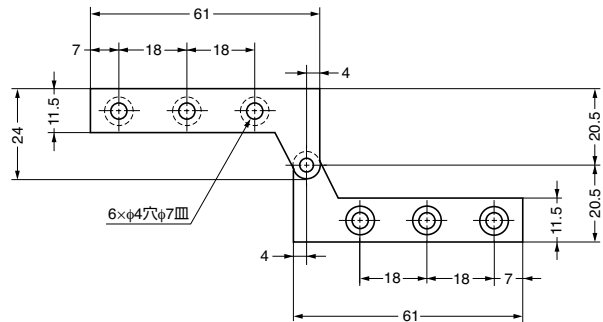


左 (左下・右上用)



■注意

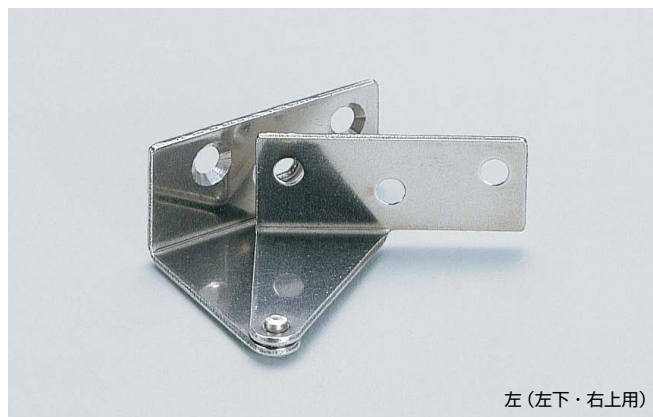
扉1枚につき、右と左を各々1個ずつご注文ください。



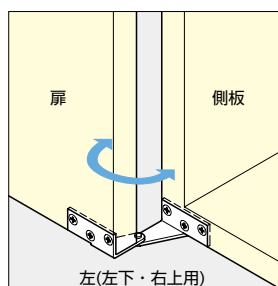
本図は右用を示します。

注文コード	品番	仕様	材料	仕上	扉幅	扉高さ	扉質量	質量	1箱
170-090-261	PP-60R	右 (右下・左上用)	ステンレス鋼 (SUS430)	素地	450以下	700以下	2.6kg以下	22g	100ヶ
170-090-262	PP-60L	左 (左下・右上用)	ステンレス鋼 (SUS430)	素地	450以下	700以下	/1セット	22g	100ヶ

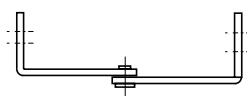
ステンレス鋼製 WP型ヒンジ WP1型、WP3型 かぶせ扉用



左 (左下・右上用)



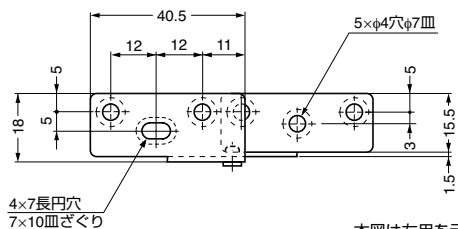
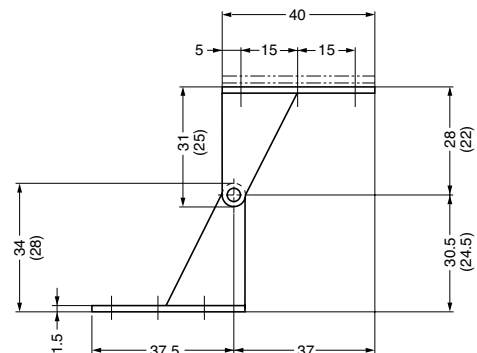
左 (左下・右上用)



■注意

●扉1枚につき、右と左を各々1個ずつご注文ください。

●() 内寸法はWP3型の寸法を示します。



本図は左用を示します。

注文コード	品番	仕様	材料	仕上	扉幅	扉高さ	扉厚	扉質量	質量	1箱
170-090-257	WP1R	右 (右下・左上用)	ステンレス鋼 (SUS430)	素地	300以下	700以下	24以下	1.8kg以下	23g	100ヶ
170-090-258	WP1L	左 (左下・右上用)	ステンレス鋼 (SUS430)	素地	300以下	700以下	24以下	/1セット	23g	100ヶ
170-090-259	WP3R	右 (右下・左上用)	ステンレス鋼 (SUS430)	素地	300以下	700以下	18以下	1.8kg以下	21g	100ヶ
170-090-260	WP3L	左 (左下・右上用)	ステンレス鋼 (SUS430)	素地	300以下	700以下	18以下	/1セット	21g	100ヶ