

本カタログに掲載している製品内容は、部品としての品質範囲です。この部品を使用した最終製品の機能・性能・安全を保証するものではありません。

ガラスドア用自由丁番 DG-CS1M ガラス取付タイプ



■特長

- ガラス面からの出っ張りが少ない(1.5mm)、フラットなデザインです。
- シャワーブースなどの水回りでご使用いただけます。
- ゼロポジション(閉止位置)の向きを±約5°まで変更できます。
- ゼロポジション、ゼロポジションから片側(図中☆印側)に90°開いた位置の2ヶ所で扉を簡易保持します。
- ドアの自動閉止機能は、約20°から働きます。
- 左右勝手違いはありません。
- 設置場所に合わせて別売品のガラスエッジプロテクター(No.200カタログ、3/3巻、P.109~114)をご使用ください。

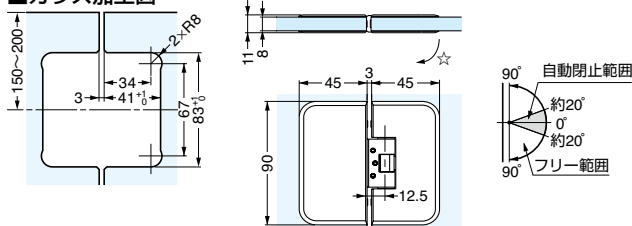
■注意

- 安全にご使用いただくために、施工については取扱説明書を必ずご覧ください。
- 丁番は90°開きますが、この位置で扉は止まりません。これ以上開かないように戸当りを別途設けてください。

■付属品

六角棒スパナ

■ガラス加工図



注文コード	品番	材料	仕上	扉幅	扉高さ	ガラス厚	扉質量	開き角度	質量
170-085-033	DG-CS1M	黄銅(真鍮)	クロムめっき	800以下	2000以下	8	35kg/2ヶ	180°	550g

輸入品のため、製品改良などにより予告なく寸法や材料の仕様変更を行う場合があります。念のため、現品にてご確認ください。

ガラスドア用自由丁番 DG-CS2000 壁取付タイプ



■特長

- シャワーブースなどの水回りに使用いただけます。
- ゼロポジション(閉止位置)の向きを±約5°まで変更できます。
- ゼロポジション、ゼロポジションから前後に各90°開いた位置の3ヶ所で扉を簡易保持します。
- ドアの自動閉止機能は、約20°から働きます。
- 設置場所に合わせて別売品のガラスエッジプロテクター(No.200カタログ、3/3巻、P.109~114)をご使用ください。

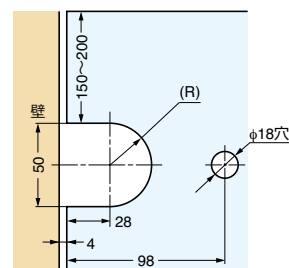
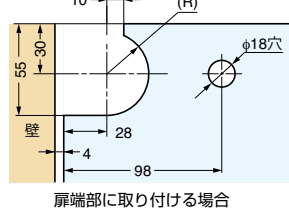
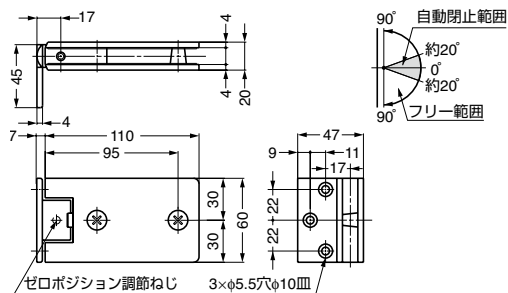
■注意

丁番は90°開きますが、この位置で扉は止まりません。これ以上開かないように戸当りを別途設けてください。

■付属品

- パッキン(4枚)
- 六角棒スパナ(呼び2)
- 十字穴付皿タッピンねじ(3本)
- プラグ(3本)

■ガラス加工図



注文コード	品番	材料	仕上	扉幅	扉高さ※	ガラス厚	扉質量	開き角度	質量
170-085-035	DG-CS2000	黄銅(真鍮)	クロムめっき	900以下	2000以下/2ヶ 2400以下/3ヶ	8, 10	45kg以下/2ヶ	180°	580g

※P.708の「3ヶ使いの丁番位置例」をご参照ください。

輸入品のため、製品改良などにより予告なく寸法や材料の仕様変更を行う場合があります。念のため、現品にてご確認ください。