

本カタログに掲載している製品内容は、部品としての品質範囲です。この部品を使用した最終製品の機能・性能・安全を保証するものではありません。

ランプ印 ガラス丁番 GH34-OCR インセット扉用

L=R 強化ガラス CAD

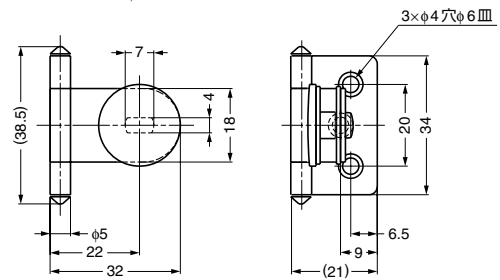
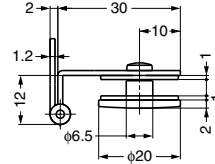


■特長

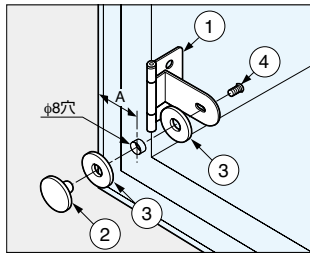
ガラス扉および樹脂扉用の丁番です。
角型デザインのGH34-OCR-Kもあります。右ページをご覧ください。

■注意

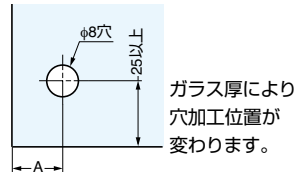
- 丁番は扉1枚に対して2個使いとします。
- ねじ取り付け時には、ねじ緩み防止剤を併用してください。



■部品構成



■ガラス加工図



ガラス厚	A
4	19
5	18
6	17

No.	部品名	材料	仕上/色
①	本体	銅	クロムめっき
②	化粧プレート	黄銅(真鍮)	クロムめっき
③	ワッシャ	塩化ビニル樹脂(PVC)	クリアー
④	プレート取付ねじ	銅	ニッケルめっき

注文コード	品番	扉幅	扉高さ	ガラス厚	扉質量	質量	1箱	1カートン
170-083-513	GH34-OCR	450以下	700以下	4、5、6	4kg以下/2ヶ	23.5g	150ヶ	900ヶ

※ガラスサイズは質量を優先してください。

ランプ印 ガラス丁番 GH34-8CR かぶせ扉用

L=R 強化ガラス CAD

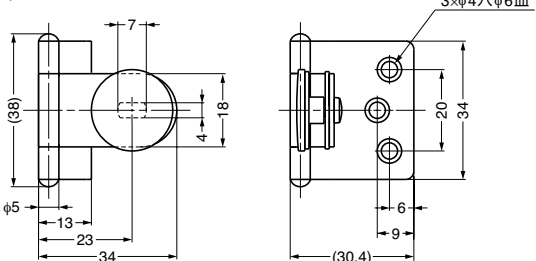
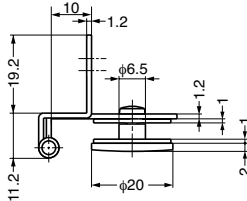


■特長

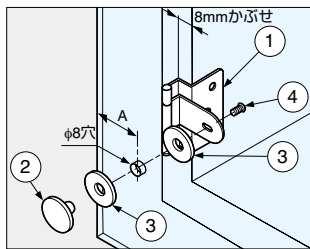
ガラス扉および樹脂扉用の丁番です。
角型デザインのGH34-8CR-Kもあります。P.732をご覧ください。

■注意

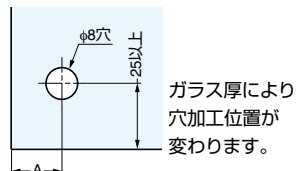
- 丁番は扉1枚に対して2個使いとします。
- ねじ取り付け時には、ねじ緩み防止剤を併用してください。



■部品構成



■ガラス加工図



ガラス厚	A	かぶせ代
4	19	8
5	18	7
6	17	6

No.	部品名	材料	仕上/色
①	本体	銅	クロムめっき
②	化粧プレート	黄銅(真鍮)	クロムめっき
③	ワッシャ	塩化ビニル樹脂(PVC)	クリアー
④	プレート取付ねじ	銅	ニッケルめっき

注文コード	品番	扉幅	扉高さ	ガラス厚	扉質量	質量	1箱	1カートン
170-083-528	GH34-8CR	450以下	700以下	4、5、6	4kg以下/2ヶ	25g	50ヶ	500ヶ

※ガラスサイズは質量を優先してください。