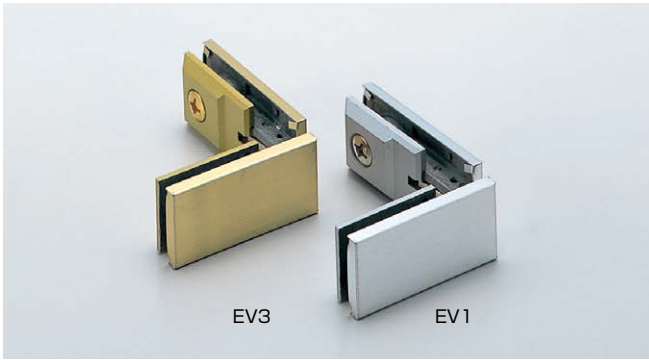


本カタログに掲載している製品内容は、部品としての品質範囲です。この部品を使用した最終製品の機能・性能・安全を保証するものではありません。

PS キャッチ付 ガラス丁番 4004型 **ガラス側板用 (90°タイプ)、かぶせ扉用** L=R 強化ガラス CAD



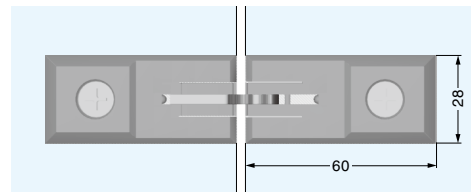
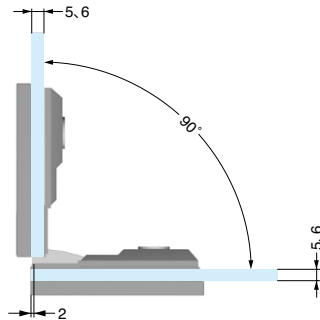
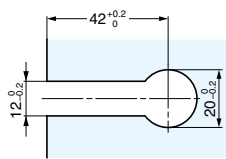
■特長

- ガラス扉、アクリル扉などに使用するガラス帆立用丁番で、ショーケースなどの使用に適しています。
- 左右開きに対応します。
- 受注対応で、開き角度45°、120°、180°タイプもあります。

■扉質量と丁番の個数

| | | | | |
|-----------|---|----|----|----|
| 丁番の個数 (個) | 2 | 3 | 4 | 5 |
| 扉質量 (kg) | 8 | 10 | 12 | 13 |

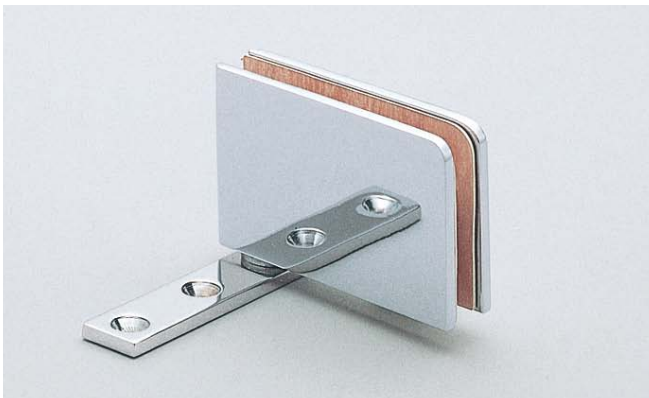
■ガラス加工図



| 注文コード | 品番 | 材料 | 仕上 | 扉幅 | ガラス厚 | 開き角度 | 1箱 |
|-------------|------------|--------------------------------|-------------|-------|------|------|-----|
| 170-180-127 | 4004E1-EV1 | アルミニウム合金(正面プレート)/亜鉛合金(ZDC)(本体) | シルバーアルマイト処理 | 400以下 | 5、6 | 90° | 10ヶ |
| 170-180-128 | 4004E1-EV3 | アルミニウム合金(正面プレート)/亜鉛合金(ZDC)(本体) | 金色アルマイト処理 | 400以下 | 5、6 | 90° | 10ヶ |

輸入品のため、製品改良などにより予告なく寸法や材料の仕様変更を行う場合があります。念のため、現品にてご確認ください。

ガラス丁番 GH-PSL40 インセット扉用 L=R 取説 強化ガラス CAD



■特長

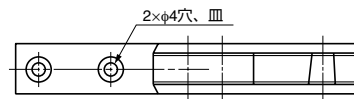
360°回転します。

■注意

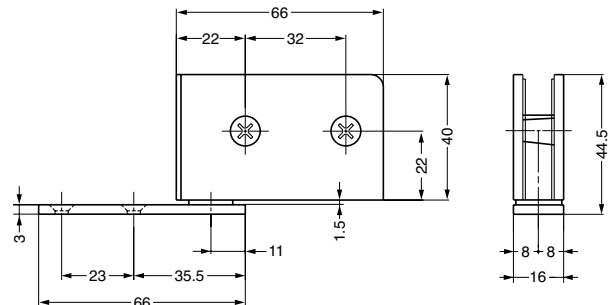
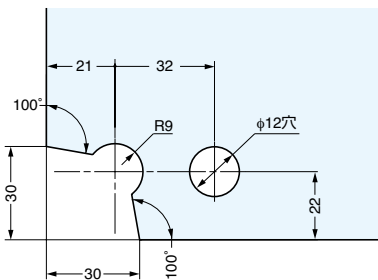
本品は上下1セット単位での販売です。

■付属品

パッキン



■ガラス加工図



| 注文コード | 品番 | 材料 | 仕上 | 扉幅 | 扉高さ | ガラス厚 | 扉質量 | 質量 | 1箱 |
|-------------|----------|--------|--------|-------|--------|------|-------------|------|------|
| 170-080-038 | GH-PSL40 | 黄銅(真鍮) | クロムめっき | 650以下 | 2000以下 | 8 | 20kg以下/1セット | 200g | 5セット |

※ガラスサイズは、質量を優先してください。

【環境対応マークの見方】

このマークの製品はRoHS指令に対応しています。



ホームページアドレス <http://www.sugatsune.co.jp/>
No.200-1カタログ