

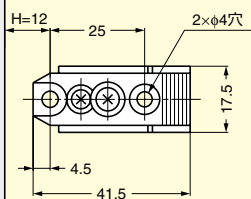
本カタログに掲載している製品内容は、部品としての品質範囲です。この部品を使用した最終製品の機能・性能・安全を保証するものではありません。

ランプ用 スライド丁番 100シリーズ用 マウンティングプレート

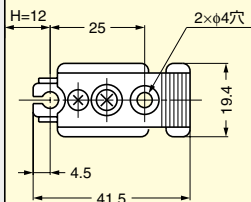
G
スライド丁番

100シリーズ／マウンティングプレート（取付座金）

スタンダードタイプ



- 本図は100-01および100-03を示す。
- 取付位置情報のみ100-03Aも同じです。



- 本図は100-P3Aを示す。

インセット仕様時のH寸法は、扉厚+17mmとなります。ただし、H160、170のインセット仕様時は扉厚+12mmとなります。

ランプ用 マウンティングプレート 100-01

CAD



■特長

厚み：0mm（標準厚）

■推奨ねじ

呼び径3.5タッピングねじ、または木ねじ（皿頭ねじは不可）

注文コード	品番	材料	色	1カートン
160-074-070	100-01	ポリアミド (PA)	アイボリー	800ヶ

ランプ用 マウンティングプレート 100-03

CAD



■特長

厚み：0mm（標準厚）

■推奨ねじ

呼び径3.5タッピングねじ、または木ねじ（皿頭ねじは不可）

注文コード	品番	材料	仕上	1カートン
160-074-079	100-03	亜鉛合金 (ZDC)	サチライトクロムめっき	800ヶ

ランプ用 マウンティングプレート 100-03A

■特長

●かぶせ量調節機構付

●厚み：0mm（標準厚）

■推奨ねじ

呼び径3.5タッピングねじ、または木ねじ（皿頭ねじは不可）

注文コード	品番	材料	仕上	1カートン
160-074-083	100-03A	亜鉛合金 (ZDC)/鋼	ニッケルめっき/有色クロメート処理	800ヶ

ランプ用 マウンティングプレート 100-P3A

CAD



■特長

●かぶせ量調節機構付

●厚み：0mm（標準厚）

■推奨ねじ

呼び径3.5タッピングねじ、または木ねじ（皿頭ねじは不可）

注文コード	品番	材料	仕上	1カートン
160-074-244	100-P3A	鋼	サチライトクロムめっき/有色クロメート処理	800ヶ