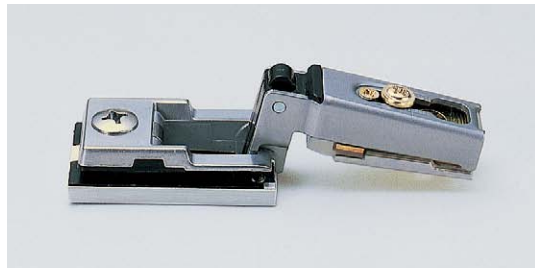


本カタログに掲載している製品内容は、部品としての品質範囲です。この部品を使用した最終製品の機能・性能・安全を保証するものではありません。

<b>100°開き</b>	<b>14mmかぶせ</b>	適応かぶせ量 11~14mm	ガラス厚4~6mm	取付座金 P.690~693 100シリーズ
---------------	----------------	-------------------	-----------	---------------------------



写真はスライド丁番本体と別売のマウンティングプレートと正面プレートの組み合わせです。

**ランブ印 スライド丁番 G100 ガラス扉用** 強化ガラス CAD

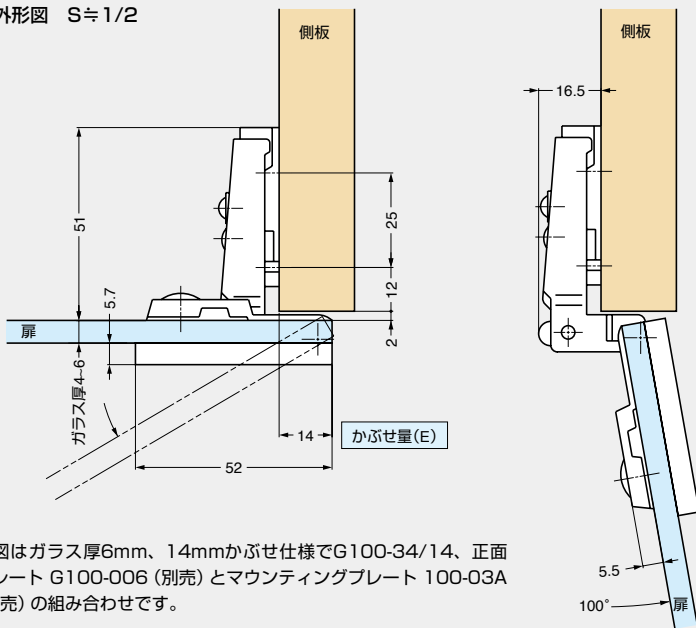
注文コード	品番	仕様	材料	仕上	1箱	1カートン
160-083-041	G100-34/14	キャッチ付	本体/銅, カップ/亜鉛合金(ZDC)	サチライトクロムめっき	200ヶ	200ヶ

取り付けには別売のマウンティングプレートと正面プレートが必要です。別途ご注文ください。

■別売品

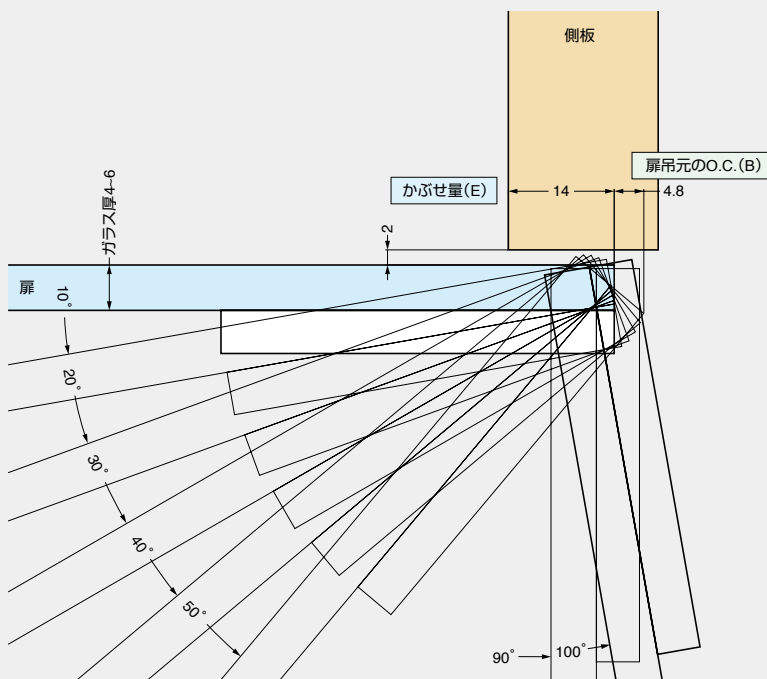
- 100シリーズ マウンティングプレート (取付座金) (P.690~693)
- G100用正面プレート (P.689)

●外形図 S≒1/2



本図はガラス厚6mm、14mmかぶせ仕様でG100-34/14、正面プレート G100-006 (別売) とマウンティングプレート 100-03A (別売) の組み合わせです。

●軌跡図 S≒1/1 (軌跡図利用方法はP.623をご覧ください。)



本図はガラス厚6mm、正面プレート G100-006 (別売)、側板厚20mmで14mmかぶせ仕様です。

■かぶせ量 (E) とディスタンスプレートとの関係

標準仕様：かぶせ量 (E) は14mmです。  
かぶせ量調節ねじを回したりディスタンスプレート (2mm厚) を使用することで、かぶせ量を1~3mm少なくできます。

■オープニングクリアランス (O.C.) 目地代

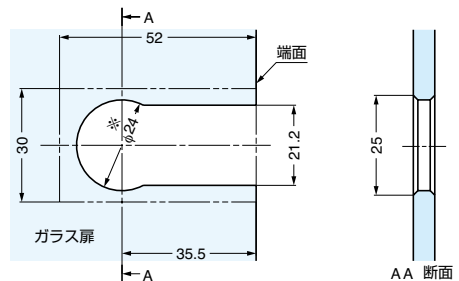
タイプG100丁番は一軸タイプです。扉先端のO.C. (A) と扉吊元のO.C. (B) が必要になります (軌跡図参照)。扉設計時には十分注意してください。

■扉厚 (ガラス厚) と扉吊元のO.C. (B) の関係 表-1

扉厚	扉吊元のO.C. (B)	
	片吊元	両吊元
4	2.7	2.7
5	3.6	3.6
6	4.8	4.8

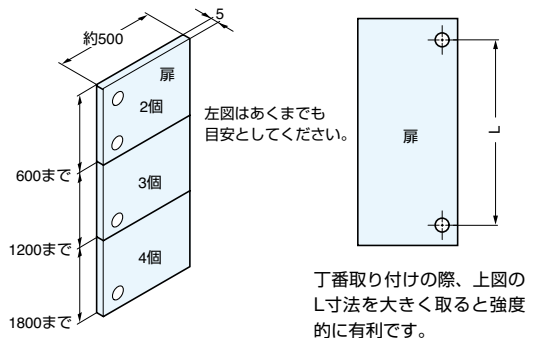
扉先端のO.C. (A) は、0.1mm以下です。

■扉加工 (ガラス加工)



※印寸法は、現品に合わせて加工してください。

■扉と丁番の取付個数



【環境対応マークの見方】

このマークの製品はRoHS指令に対応しています。



ホームページアドレス <http://www.sugatsune.co.jp/>  
No.200-1カタログ