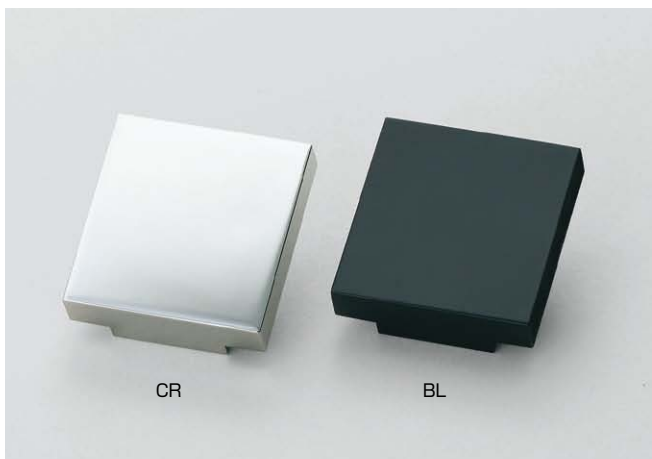


本カタログに掲載している製品内容は、部品としての品質範囲です。この部品を使用した最終製品の機能・性能・安全を保証するものではありません。

## ランプ印 G230用 正面プレート G230-FP型



写真はG230-32/19T、またはG230-C32/19T (キャッチ付) とマウンティングプレート230-P4W-30Tとの組み合わせです。

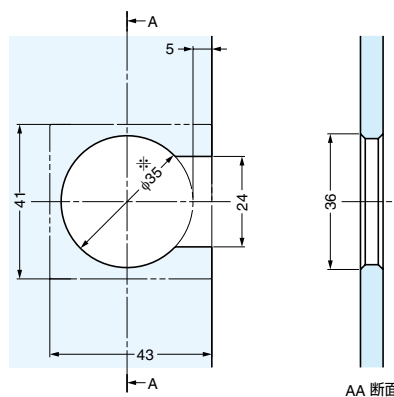
### ■特長

ガラス扉用のワンタッチスライド丁番 G230 (P.638~P.640) 用正面プレートです。

### ■注意

※印寸法は、現品に合わせて加工してください。

### ■扉加工 (ガラス加工)



### ■ドロップ丁番 SDH-G



### ■使用例



### ■フェイスプレート



フェイスプレートが同デザインのドロップ丁番(ガラス扉用)もあります。P.799をご覧ください。

注文コード	品番	主材料	仕上/色	厚さ	1箱	1カートン
160-016-315	G230-FP/CR	ABS樹脂	クロムめっき	9	20ヶ	200ヶ
160-016-316	G230-FP/BL	ABS樹脂	シボ/ブラック	9	20ヶ	200ヶ

【環境対応マークの見方】

このマークの製品はRoHS指令に対応しています。