

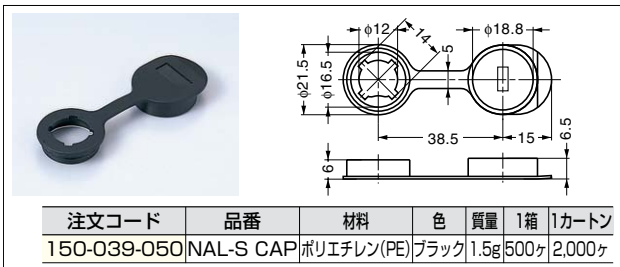
本カタログに掲載している製品内容は、部品としての品質範囲です。この部品を使用した最終製品の機能・性能・安全を保証するものではありません。

**ABN ナックルロックミニ NAL-S型**



No.	部品名	材料	仕上
①	本体	亜鉛合金(ZDC)	クロムめっき
②	六角ナット	鋼	光沢クロメート処理(三価)
③	ロックプレート	鋼	クロムめっき
④	ロックプレート取付ねじ	鋼	光沢クロメート処理(三価)
⑤	キー	鋼	クロムめっき
⑥	キーリング	ステンレス鋼(SUS304)	-

■防塵キャップ(別売品)



注文コード	品番	材料	色	質量	1箱	1カートン
150-039-050	NAL-S CAP	ポリエチレン(PE)	ブラック	1.5g	500ヶ	2,000ヶ

輸入品のため、製品改良などにより予告なく寸法や材料の仕様変更を行う場合があります。念のため、現品にてご確認ください。

■特長

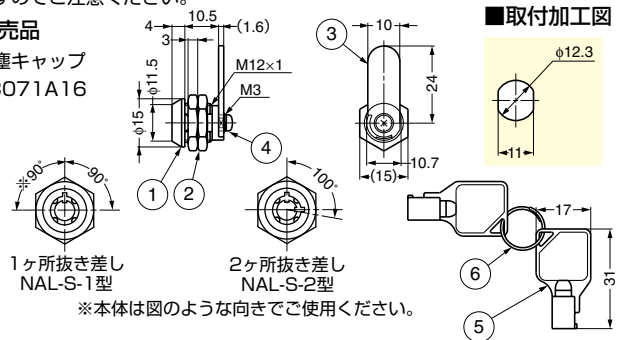
- 自動販売機、両替機、ゲーム機などのコイン使用の装置に最適です。
- キーの抜き差しが1ヶ所のNAL-S-1型と、2ヶ所のNAL-S-2型があります。NAL-S-1型は解錠時にキーが抜けなかつまみ兼用型です。(施錠時にキーは抜けます。)
- ロックプレートを裏返すことにより、左右の回転方向を変えられます。(納入時は右回転になっています。)
- キーは同番1種類です。別番は受注対応品のため、弊社営業担当者までお問い合わせください。

■注意

- キー番号やその組み合わせのご指定は、仕様決定前に弊社営業担当者までご相談ください。
- 施錠時、カムに外力がかからないようにしてください。シリンダーが破損し解錠できなくなるおそれがあります。
- キーの抜き差しは回転動作中に行わないでください。必ず所定の位置で行ってください。
- ご使用の際、キーに大きな負荷が掛かると変形や作動に支障が出る場合がありますのでご注意ください。

■別売品

防塵キャップ  
23071A16



■取付加工図

注文コード	品番	キーの抜き差し	別番/同番	適応板厚	質量	1箱	1カートン
150-060-667	NAL-S-1-D	1ヶ所	同番	2以下	25g	100ヶ	500ヶ
150-060-666	NAL-S-2-D	2ヶ所	同番	2以下	25g	100ヶ	500ヶ

**ABN ナックルロック 2462型**



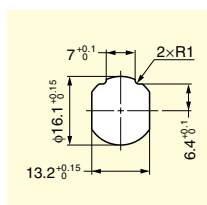
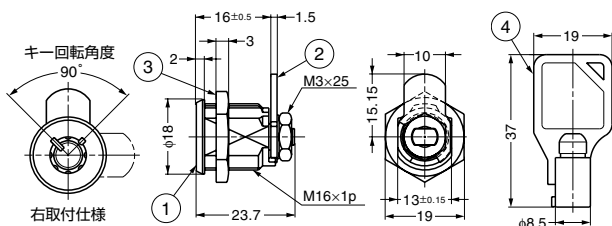
■特長

- 自動販売機、両替機、ゲーム機などのコイン使用の装置に最適です。
- キーは90°回転2ヶ所抜けです。
- 鍵違い数は90通りです。これ以上の鍵違い数については、弊社営業担当者までお問い合わせください。

■注意

- キー番号やその組み合わせのご指定は、仕様決定前に弊社営業担当者までご相談ください。
- 施錠時、カムに外力がかからないようにしてください。シリンダーが破損し、解錠できなくなるおそれがあります。
- キーの抜き差しは回転動作中に行わないでください。必ず所定の位置で行ってください。

■取付加工図



No.	部品名	材料	仕上
①	本体	黄銅(真鍮)	クロムめっき
②	カム	鋼	光沢クロメート処理
③	六角ナット	鋼	ニッケルめっき
④	キー	鋼	ニッケルめっき

注文コード	品番	別番/同番	適応板厚	質量	1箱	1カートン
150-061-984	2462-B	別番	10以下	45g	30ヶ	150ヶ
150-001-096	2462-D	同番	10以下	45g	30ヶ	150ヶ

輸入品のため、製品改良などにより予告なく寸法や材料の仕様変更を行う場合があります。念のため、現品にてご確認ください。

【環境対応マークの見方】

このマークの製品はRoHS指令に対応しています。



ホームページアドレス <http://www.sugatsune.co.jp/>  
No.200-1カタログ