

本カタログに掲載している製品内容は、部品としての品質範囲です。この部品を使用した最終製品の機能・性能・安全を保証するものではありません。

ランプ印 デンプルシリンダーロック DCY-34型 ハイセキュリティタイプ



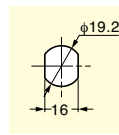
■特長

- 特殊なキー形状のため、高い防犯性があります。
- カムは弊社従来品より厚く丈夫です。
- キーは抜き差し方向性のないリバーシブルタイプです。
- キーは90°回転1ヶ所抜けて、解錠時にキーが抜けなかつまみ兼用型です。(施錠時にキーは抜けます。)
- カムの取付穴を替えると、左右どちらでも使用できます。
- キー番号は本体側面に刻印してあります。
- 鍵違い数は2,000通りです。受注対応でマスターキー装置付も製作可能で、1マスターキーにつき最大866通りです。

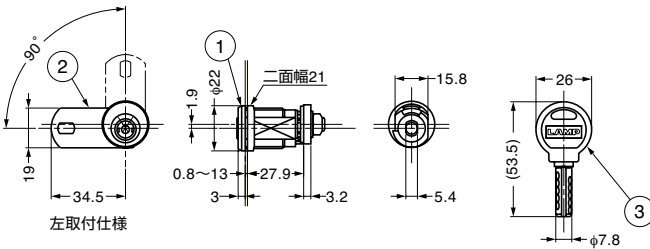
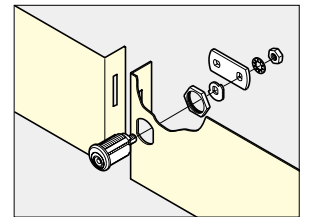
■注意

- キー番号やその組み合わせのご指定は、使用決定前に弊社営業担当者までご相談ください。
- ご使用の際、キーに大きな負荷が掛かると変形や作動に支障が出る場合がありますのでご注意ください。

■取付穴加工図



■取付仕様図



No.	部品名	材料	仕上/色
①	本体	黄銅 (真鍮)	クロムめっき
②	カム	銅	有色クロメート処理 (三価)
③	キー	黄銅 (真鍮)/ABS樹脂	ニッケルめっき/ブラック

注文コード	品番	別番/同番	適応板厚	質量
150-014-159	DCY-34-B	別番	0.8~13	101g
150-014-158	DCY-34-D	同番	0.8~13	101g

マスターキー装置付は受注対応品のため、弊社営業担当者までお問い合わせください。

ランプ印 ミリオンロック® 板金用シリンダー錠 900型



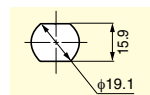
■特長

- 自動販売機、両替機、コインロッカーなどに最適な板金用シリンダー錠です。
- ロックプレートは標準品以外でもご注文により製造いたします。
- キーは抜き差し方向性のないリバーシブルタイプです。
- キーは90°回転1ヶ所抜けて、解錠時にキーが抜けなかつまみ兼用型です。(施錠時にキーは抜けます。)
- 鍵違い数は最大100万通りです。受注対応でマスターキー装置付も製作可能で、1マスターキーにつき最大2,520通りです。
- カムは標準品以外でもご注文により製造いたします。

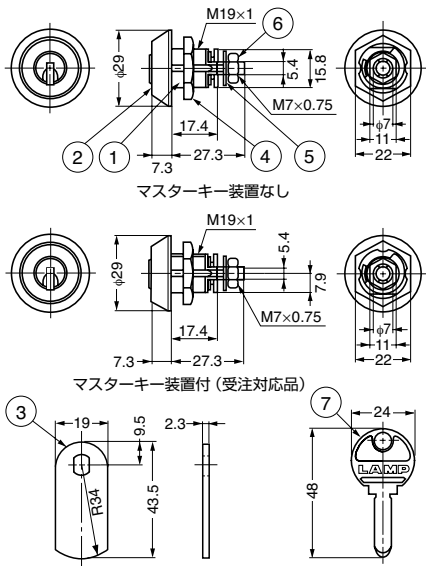
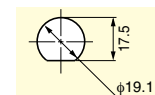
■注意

- キー番号やその組み合わせのご指定は、仕様決定前に弊社営業担当者までご相談ください。
- キー番号は本体ねじ部に刻印してあります。
- ご使用の際、キーに大きな負荷が掛かると変形や作動に支障が出る場合がありますのでご注意ください。

■取付加工図 (マスターキー装置なし)

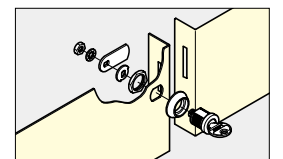


■取付加工図 (マスターキー装置付)



No.	部品名	材料	仕上
①	本体	黄銅 (真鍮)	クロムめっき
②	化粧リング	黄銅 (真鍮)	クロムめっき
③	ロックプレート	銅	有色クロメート処理 (三価)
④	六角ナット	銅	有色クロメート処理 (三価)
⑤	ワッシャ	銅	ニッケルめっき
⑥	六角ナット	銅	有色クロメート処理 (三価)
⑦	キー	黄銅 (真鍮)	ニッケルめっき

■取付仕様図



注文コード	品番	別番/同番	適応板厚	質量	1箱	1カートン
150-060-247	900-B	別番	0.8~8	120g	12ヶ	60ヶ
150-001-080	900-D	同番	0.8~8	120g	12ヶ	60ヶ

マスターキー装置付は受注対応品のため、弊社営業担当者までお問い合わせください。

【環境対応マークの見方】

このマークの製品はRoHS指令に対応しています。



ホームページアドレス <http://www.sugatsune.co.jp/>
No.200-1カタログ