

本カタログに掲載している製品内容は、部品としての品質範囲です。この部品を使用した最終製品の機能・性能・安全を保証するものではありません。

## ランプ印 板金用シリンダープッシュ錠 2150B型、2160B型



### ■特長

- ガラスはかま・板金製引違戸用です。  
同タイプで木板用の2150M型、2160M型もあります。P.554をご覧ください。
- 2150B型はキーなしで、本体を軽くプッシュするだけで施錠できます。  
2160B型はキーを差し込み、プッシュすると施錠できます。
- 2150B型、2160B型ともにキーを差し込み、少し回すと解錠できます。
- 鍵違い数は24通りです。

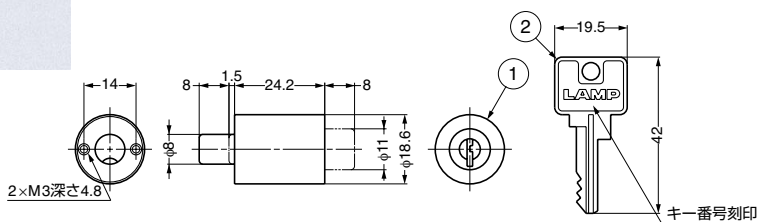
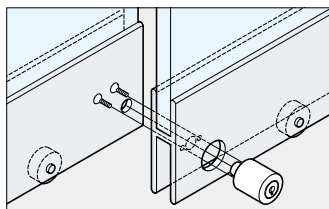
### ■注意

キー番号やその組み合わせのご指定は、仕様決定前に弊社営業担当者までご相談ください。

### ■付属品

十字穴付皿小ねじM3×5

### ■取付仕様図



No.	部品名	材料	仕上
①	本体	亜鉛合金 (ZDC)	ニッケルめっき
②	キー	黄銅 (真鍮)	ニッケルめっき

注文コード	品番	別番/同番	施錠方法	シリンダー径	適応はかま厚	質量	1箱	1カートン
150-060-410	2150B-B	別番	キー不要	φ18.6	24	50g	24ヶ	240ヶ
150-060-411	2150B-D	同番	キー不要	φ18.6	24	50g	24ヶ	240ヶ
150-060-069	2160B-B	別番	キー必要	φ18.6	24	50g	24ヶ	240ヶ
150-060-070	2160B-D	同番	キー必要	φ18.6	24	50g	24ヶ	240ヶ

## ランプ印 はかま錠 6300型



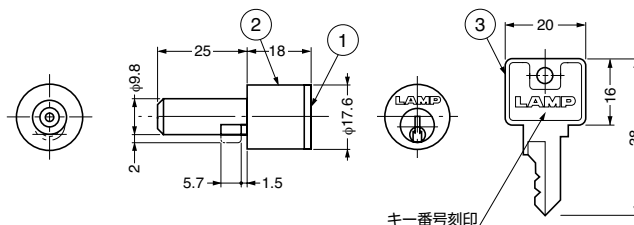
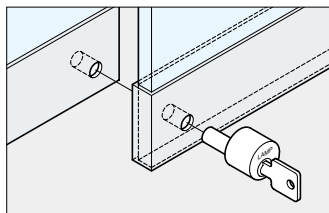
### ■特長

- ガラスはかま・板金製引違戸用です。
- φ10mmの穴加工だけで使用できます。
- 施錠時は、キーを付けたまま本体と一緒に加工穴へ差し込みます。  
キーを回して施錠し、キーのみ抜きます。
- 解錠時は、本体とキーと一緒に加工穴から抜きます。
- 鍵違い数は最大96通りです。

### ■注意

キー番号やその組み合わせのご指定は、仕様決定前に弊社営業担当者までご相談ください。

### ■取付仕様図



No.	部品名	材料	仕上
①	本体	亜鉛合金 (ZDC)	ホワイトブロンズめっき
②	カバー	黄銅 (真鍮)	ニッケルめっき
③	キー	黄銅 (真鍮)	ニッケルめっき

注文コード	品番	別番/同番	シリンダー径	適応はかま厚	適応板厚	質量	1箱	1カートン
150-001-145	6300-D	同番	φ9.8	19	1.2	50g	24ヶ	240ヶ