

本カタログに掲載している製品内容は、部品としての品質範囲です。この部品を使用した最終製品の機能・性能・安全を保証するものではありません。

ランプ印 板金用シリンダープッシュ錠 2100B型 トータルロック2100シリーズ



■特長

- ガラスはかま・板金製引違戸用です。
- キーなしで、本体を軽くプッシュするだけで施錠できます。
同タイプでキーを使用して施錠する2110B型もあります(下記)。
- キーを差し込み、少し回すと解錠できます。
- 鍵違い数は12通りです。
- トータルロック2100シリーズの中で同じキー番号をご指定いただくと、キーの共通使用ができます。
シリーズラインナップはP.507をご覧ください。

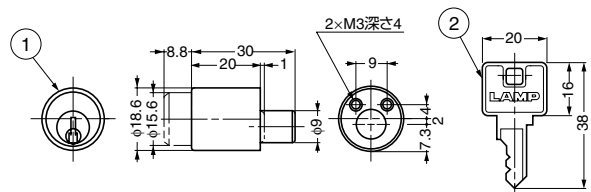
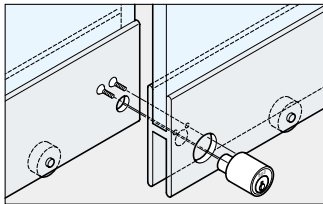
■注意

キー番号やその組み合わせのご指定は、仕様決定前に弊社営業担当者までご相談ください。

■付属品

十字穴付皿小ねじM3×5

■取付仕様図



No.	部品名	材料	仕上
①	本体	亜鉛合金 (ZDC)	サチライトニッケルめっき
②	キー	黄銅 (真鍮)	ニッケルめっき

注文コード	品番	別番/同番	シリンダー径	適応はかま厚	質量	1箱	1カートン
150-001-070	2100B-B	別番	φ18.6	20	50g	40ヶ	400ヶ
150-001-071	2100B-D	同番	φ18.6	20	50g	40ヶ	400ヶ

ランプ印 板金用シリンダープッシュ錠 2110B型 トータルロック2100シリーズ



■特長

- ガラスはかま・板金製引違戸用で、キーを差し込んで施錠するタイプです。
同タイプでキーなしで施錠できる2100B型もあります(上記)。
- キーを差し込み、右へ約60°回し内筒を押し込み、押し込んだ状態で左へ約60°回すと施錠できます(施錠状態で、キーの抜き差し可能)。
- キーを差し込み、右へ約60°回すと内筒がバネで手前に押し戻され解錠できます。この状態ではキーは抜けないため、左へ約60°回し、内筒を押さずに垂直位置に戻してキーを抜きます。
- 鍵違い数は12通りです。
- トータルロック2100シリーズの中で同じキー番号をご指定いただくと、キーの共通使用ができます。
シリーズラインナップはP.507をご覧ください。

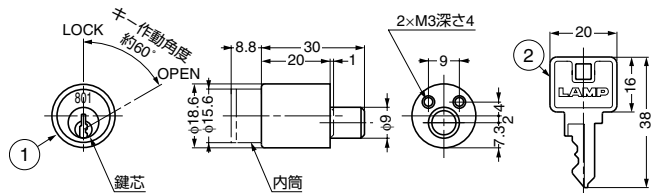
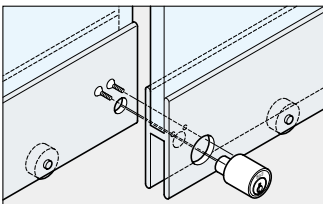
■注意

キー番号やその組み合わせのご指定は、仕様決定前に弊社営業担当者までご相談ください。

■付属品

十字穴付皿小ねじM3×5

■取付仕様図



No.	部品名	材料	仕上
①	本体	亜鉛合金 (ZDC)	サチライトニッケルめっき (鍵芯: パフ研磨ニッケルめっき)
②	キー	黄銅 (真鍮)	ニッケルめっき

注文コード	品番	別番/同番	シリンダー径	適応はかま厚	質量	1箱	1カートン
150-001-072	2110B-B	別番	φ18.6	20	50g	40ヶ	400ヶ
150-001-073	2110B-D	同番	φ18.6	20	50g	40ヶ	400ヶ

【環境対応マークの見方】

このマークの製品はRoHS指令に対応しています。



ホームページアドレス <http://www.sugatsune.co.jp/>
No.200-1カタログ