

本カタログに掲載している製品内容は、部品としての品質範囲です。この部品を使用した最終製品の機能・性能・安全を保証するものではありません。

ランプ印 ミリオンロック® シリンダーガラス錠 1310GLW型 両開き扉用



■特長

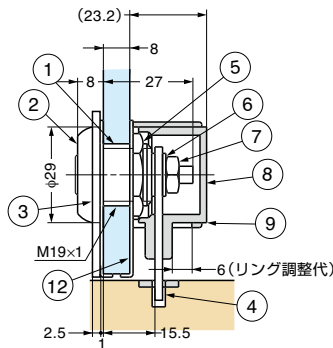
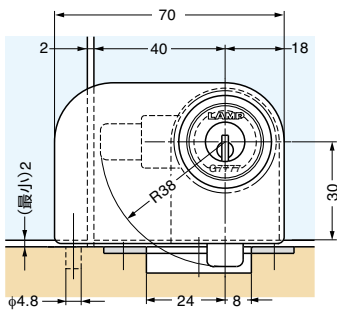
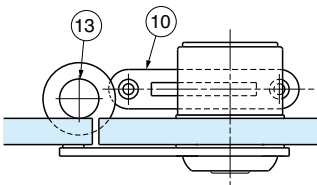
- ガラス両開き扉用のシリンダー錠で、ショーケースなどに適しています。
- キーは、抜き差し方向性のないリバーシブルタイプです。解錠時(90°時計回りで解錠。ロックプレートも90°回転)にキーが抜けないつまみ兼用型です。(施錠時にキーは抜けます)
- ディンプルキー仕様で鍵違い数は最大100万通りです。受注対応でマスターキー装置付も製作可能で、1マスターキーにつき最大2,520通りです。
- 本品と仕上が合わせられるガラス丁番 GH-450型、GH-450G型もあります。P.720をご覧ください。
- ミリオンロックシリーズで同デザインの片開き扉用シリンダーガラス錠 1310GL型もあります。P.569をご覧ください。

■注意

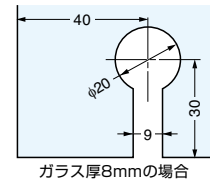
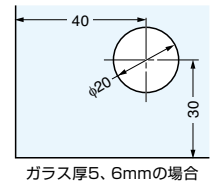
- キー番号やその組み合わせのご指定は、仕様決定前に弊社営業担当者までご相談ください。
- 当り止 SS-324BR(下図⑬)をキャビネット底板に取り付ける場合、φ4.8以下の下穴をあけて打ち込むか、下穴を大きめにする場合は接着剤を併用して外れないようにしてください。
- ロックプレート(下図④)の向きは変更できません。
- ご使用の際、キーに大きな負荷が掛かると変形や作動に支障が出る場合がありますのでご注意ください。

■付属品

十字穴付皿木ねじ2.7×13(ステンレス鋼)



■ガラス加工図



No.	部品名	材料	仕上/色		
			SN	CR	GC
①	本体	黄銅(真鍮)	サチライトニッケルめっき	クロムめっき	金めっき
②	化粧リング	黄銅(真鍮)	サチライトニッケルめっき	クロムめっき	金めっき
③	化粧プレート	黄銅(真鍮)	サテンニッケルめっき	クロムめっき	金めっき
④	ロックプレート	ステンレス鋼(SUS304)	素地		
⑤	六角ナット	鋼	特殊防錆塗装/シルバー		
⑥	ワッシャ	鋼	特殊防錆塗装/シルバー		
⑦	六角ナット	鋼	特殊防錆塗装/シルバー		
⑧	カバー	ポリプロピレン(PP)	ブラック		
⑨	リング	ポリプロピレン(PP)	ブラック		
⑩	受座	ステンレス鋼(SUS304)	研磨		
⑪	キー	黄銅(真鍮)	ニッケルめっき		
⑫	プレート	ステンレス鋼(SUS304)	研磨		
⑬	当り止 SS-324BR	ポリアミド(PA)	ブラウン		

注文コード	品番	別番/同番	適応ガラス厚	質量	1箱	1カートン
150-060-951	1310GLW-SN-B	別番	5、6、8	206g	12ヶ	60ヶ
150-060-950	1310GLW-SN-D	同番	5、6、8	206g	12ヶ	60ヶ
150-060-953	1310GLW-CR-B	別番	5、6、8	206g	12ヶ	60ヶ
150-060-952	1310GLW-CR-D	同番	5、6、8	206g	12ヶ	60ヶ
150-060-955	1310GLW-GC-B	別番	5、6、8	206g	12ヶ	60ヶ
150-060-954	1310GLW-GC-D	同番	5、6、8	206g	12ヶ	60ヶ

マスターキー装置付は受注対応品のため、弊社営業担当者までお問い合わせください。