

本カタログに掲載している製品内容は、部品としての品質範囲です。この部品を使用した最終製品の機能・性能・安全を保証するものではありません。

ランブ印 シリンダーガラス錠 1100GL型

つまみ兼用 強化ガラス CAD



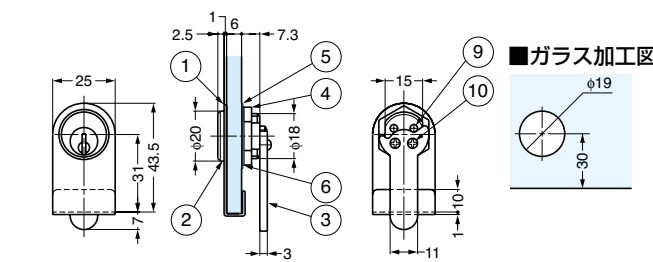
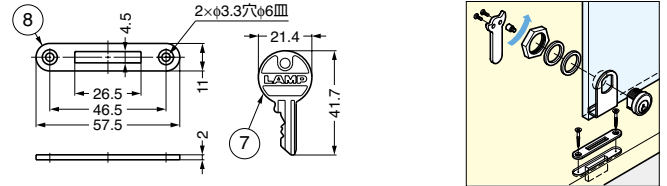
■特長

- 解錠時にキーが抜けなかつまみ兼用型です。(施錠時にキーは抜けません。)
- 左右兼用タイプです。
- 鍵違い数は25通りです。

■注意

- キー番号やその組み合わせのご指定は、仕様決定前に弊社営業担当者までご相談ください。
- ご使用の際、キーに大きな負荷が掛かると変形や作動に支障が出る場合がありますのでご注意ください。

■取付仕様図



■ガラス加工図

No.	部品名	材料	仕上/色/仕様	
			1100GLCR	1100GLM
①	正面プレート	ステンレス鋼 (SUS304) :CR 黄銅 (真鍮) :M	研磨	-
②	本体	黄銅 (真鍮)	クロムめっき	磨き、クリアー
③	ロックプレート	鋼	ニッケルめっき	真鍮めっき、クリアー
④	六角ナット	黄銅 (真鍮)	ニッケルめっき	素地
⑤	プラスチックワッシャ	ポリアミド (PA)	ナチュラル	ナチュラル
⑥	平ワッシャ	鋼	クロムめっき	クロムめっき
⑦	キー	黄銅 (真鍮)	ニッケルめっき	磨き、クリアー
⑧	受座	鋼	クロムめっき	真鍮めっき、クリアー
⑨	ロックピン	黄銅 (真鍮)	素地	素地
⑩	ねじ	鋼	光沢クロメート処理/十字穴付なべ小ねじM2.6×6	

注文コード	品番	別番/同番	適応ガラス厚	仕上	質量	1箱	1カートン
150-069-510	1100GLCR-B	別番	4、5、6	クロムめっき	65g	25ヶ	250ヶ
150-001-060	1100GLCR-D	同番	4、5、6	クロムめっき	65g	25ヶ	250ヶ
150-061-276	1100GLM -B	別番	4、5、6	素地研磨	65g	25ヶ	250ヶ
150-001-062	1100GLM -D	同番	4、5、6	素地研磨	65g	25ヶ	250ヶ

シリンダーガラス錠 GL1型

つまみ兼用 強化ガラス



※受座は別売品です。

■特長

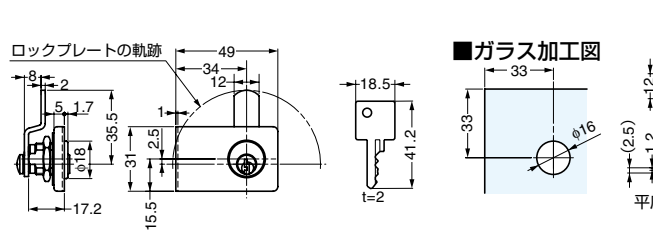
- 鍵違い数は10通りです。
- 解錠時にキーが抜けなかつまみ兼用型です。(施錠時にキーは抜けません。)
- 同デザインの両開き扉用シリンダーガラス錠 GL2型もあります。(P.577)

■注意

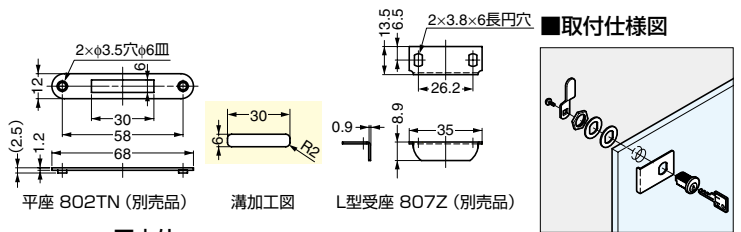
- キー番号やその組み合わせのご指定は、仕様決定前に弊社営業担当者までご相談ください。
- GL用受座 802TN、807Z (別売品) と戸当り (インセット扉の場合: 推奨 No.200カタログ、2/3巻、P.458、BS-11クリアーバンパー) が別途必要です。
- 仕上は、プレート部はマットニッケルめっき、シリンダー部はニッケルめっきです。
- ご使用の際、キーに大きな負荷が掛かると変形や作動に支障が出る場合がありますのでご注意ください。

■別売品

GL用受座 802TN、807Z



■ガラス加工図



■取付仕様図

■GL用受座 (別売品)

注文コード	品番	仕様	材料	仕上
150-060-958	802TN	平座	鋼	ニッケルめっき
150-065-099	807Z	L型	鋼	ニッケルめっき

■本体

注文コード	品番	別番/同番	シリンダー径	適応ガラス厚	主材料	仕上	1箱	1カートン
150-001-063	GL1-B	別番	φ15	5、6	黄銅 (真鍮)	マットニッケルめっき	20ヶ	200ヶ
150-001-064	GL1-D	同番	φ15	5、6	黄銅 (真鍮)	マットニッケルめっき	20ヶ	200ヶ

輸入品のため、製品改良などにより予告なく寸法や材料の仕様変更を行う場合があります。念のため、現品にてご確認ください。

【環境対応マークの見方】

このマークの製品はRoHS指令に対応しています。



ホームページアドレス <http://www.sugatsune.co.jp/>
No.200-1カタログ