

本カタログに掲載している製品内容は、部品としての品質範囲です。この部品を使用した最終製品の機能・性能・安全を保証するものではありません。

クリップ 4063A

CAD



■特長

- 本製品は、単板、合板、パーティクルボード、プラスチックなど、さまざまな材料に取り付けできます。
- 薄板を使用する食器棚、吊棚、商品棚に最適です。
- クリップと専用ショルダースクリューは、しっかりとジョイントされ外れにくくなっています。

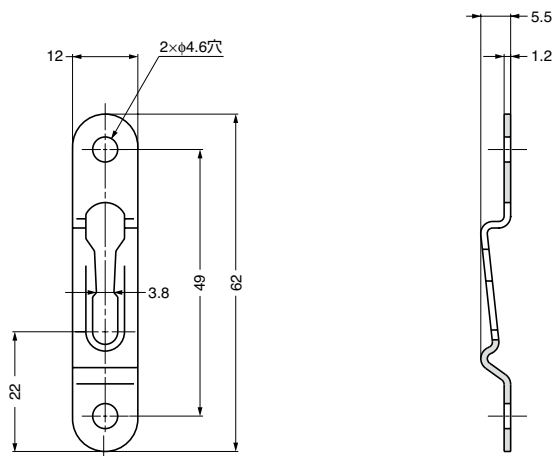
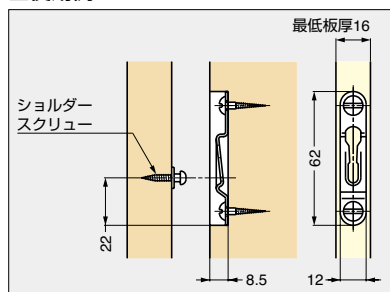
■注意

クリップは木口面に取り付けるので、木口面の木ねじ保持力が重要です。

■別売品

相手側には弊社のショルダースクリュー(別売/右ページ)をご使用ください。

■使用例



注文コード	品番	材料	仕上	質量	1箱	1カートン
120-041-290	4063A	鋼	有色クロメート処理	5.2g	350ヶ	3,500ヶ

クリップ 5063

環境対応 CAD



■特長

- ひずみ、反りには特に強く、頑丈なクリップです。
- クリップと専用ショルダースクリューの脱着は簡単です。

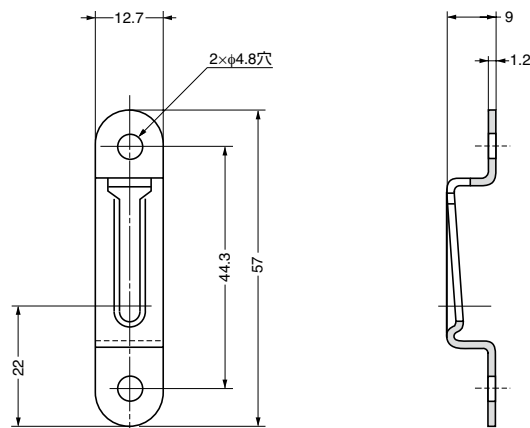
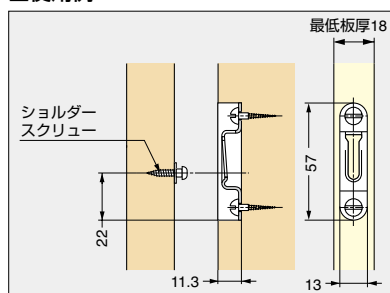
■注意

クリップは木口面に取り付けるので、木口面の木ねじ保持力が重要です。

■別売品

相手側には弊社のショルダースクリュー(別売/右ページ)をご使用ください。

■使用例



注文コード	品番	材料	仕上	質量	1箱	1カートン
120-041-291	5063	鋼	黒染め	5.9g	300ヶ	1,800ヶ