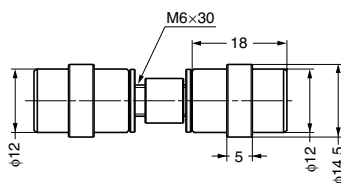


本カタログに掲載している製品内容は、部品としての品質範囲です。この部品を使用した最終製品の機能・性能・安全を保証するものではありません。

PS プレートサポート 2889MS5

強化ガラス CAD



■特長

- 滑りにくいゴム付ガラス棚受です。
- ガラスとの接触部には、プラスチック製の保護材が付属しています。
- 棚板を両側に付ける仕様です。

■推奨下穴

ガラス加工寸法φ8mmです。

注文コード	品番	適応ガラス厚	材料	仕上
120-181-404	2889MS5	6, 8	黄銅 (真鍮)	ニッケルめっき

輸入品のため、製品改良などにより予告なく寸法や材料の仕様変更を行う場合があります。念のため、現品にてご確認ください。

ランプ印 ピヴォ ガラス棚受 SPV-G01

強化ガラス CAD



■特長

- ガラスに穴加工をしないで取り付けできます。
- ガラス棚は別途で用意ください。

適応ガラス厚：10、12mm

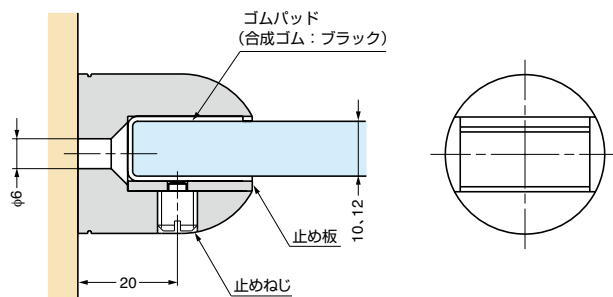
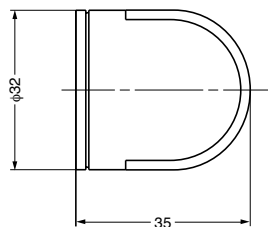
同じデザインのコートフック (P.221)、鏡押え (No.200カタログ、2/3巻、P.714) もあります。

■注意

- 下記品番は1ヶの品番です。販売は2ヶ単位となります。
- 最大ガラス棚板は幅600mm、奥行200mmです。

■付属品

- 十字穴付皿木ねじ5.1×32
- 六角棒スパナ



注文コード	品番	適応ガラス厚	材料	仕上	1箱	1カートン
120-173-651	SPV-G01-GP	10, 12	黄銅 (真鍮)	24K金めっき	2ヶ	40ヶ

【環境対応マークの見方】

このマークの製品はRoHS指令に対応しています。

ホームページアドレス <http://www.sugatsune.co.jp/>
No.200-1カタログ