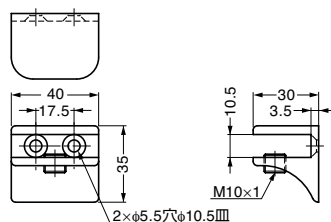


本カタログに掲載している製品内容は、部品としての品質範囲です。この部品を使用した最終製品の機能・性能・安全を保証するものではありません。

## プレートサポート 2885型

SUS 強化ガラス CAD



### ■特長

六角棒スパナ (2885ZN1・ZN5: 呼び4, 2885VA1・VA2: 呼び5) でガラス板を固定します。

### ■推奨ねじ

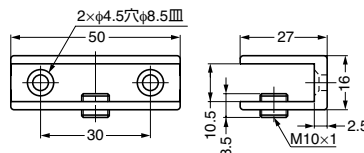
十字穴付皿タッピンねじ呼び5、または皿小ねじM5(ステンレス鋼)

注文コード	品番	適応ガラス厚	材料	仕上
120-189-170	2885ZN1	6, 8, 10	亜鉛合金 (ZDC)	ダルクロムめっき
120-181-401	2885ZN5	6, 8, 10	亜鉛合金 (ZDC)	クロムめっき
120-183-132	2885VA1	6, 8, 10	ステンレス鋼 (SUS304)	鏡面研磨
120-183-133	2885VA2	6, 8, 10	ステンレス鋼 (SUS304)	サテン仕上

輸入品のため、製品改良などにより予告なく寸法や材料の仕様変更を行う場合があります。念のため、現品にてご確認ください。

## プレートサポート 2884型

SUS 強化ガラス CAD



### ■特長

六角棒スパナ (2884ZN5: 呼び4/2884VA1・VA2: 呼び5) でガラス板を固定します。

### ■推奨ねじ

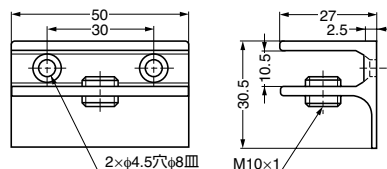
十字穴付皿タッピンねじ呼び4、または皿小ねじM4(ステンレス鋼)

注文コード	品番	適応ガラス厚	材料	仕上
120-181-400	2884ZN5	6, 8, 10	亜鉛合金 (ZDC)	クロムめっき
120-183-138	2884VA1	6, 8, 10	ステンレス鋼 (SUS304)	鏡面研磨
120-183-139	2884VA2	6, 8, 10	ステンレス鋼 (SUS304)	サテン仕上

輸入品のため、製品改良などにより予告なく寸法や材料の仕様変更を行う場合があります。念のため、現品にてご確認ください。

## プレートサポート 3073型

SUS 強化ガラス



### ■特長

- ステンレス鋼製なので、耐食性に優れています。
- 六角棒スパナ (呼び5) でガラス板を固定します。

### ■推奨ねじ

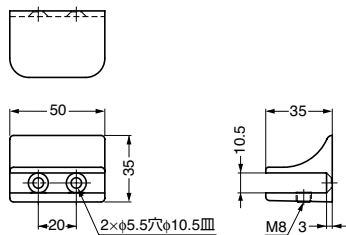
十字穴付皿タッピンねじ呼び4、または皿小ねじM4(ステンレス鋼)

注文コード	品番	適応ガラス厚	材料	仕上
120-183-150	3073VA1	6, 8, 10	ステンレス鋼 (SUS304)	鏡面研磨
120-183-151	3073VA2	6, 8, 10	ステンレス鋼 (SUS304)	サテン仕上

輸入品のため、製品改良などにより予告なく寸法や材料の仕様変更を行う場合があります。念のため、現品にてご確認ください。

## プレートサポート 2875型

強化ガラス CAD



### ■特長

六角棒スパナ (呼び4) でガラス板を固定します。

### ■注意

ガラス厚8, 9mmの場合は付属の鋼製ねじ、ガラス厚10mmの場合は付属の樹脂製ねじをご使用ください。

### ■推奨ねじ

十字穴付皿タッピンねじ呼び5、または皿小ねじM5(ステンレス鋼)

注文コード	品番	適応ガラス厚	材料	仕上
120-181-344	2875ZN1	8, 10	亜鉛合金 (ZDC)	ダルクロムめっき
120-181-345	2875ZN5	8, 10	亜鉛合金 (ZDC)	クロムめっき

輸入品のため、製品改良などにより予告なく寸法や材料の仕様変更を行う場合があります。念のため、現品にてご確認ください。