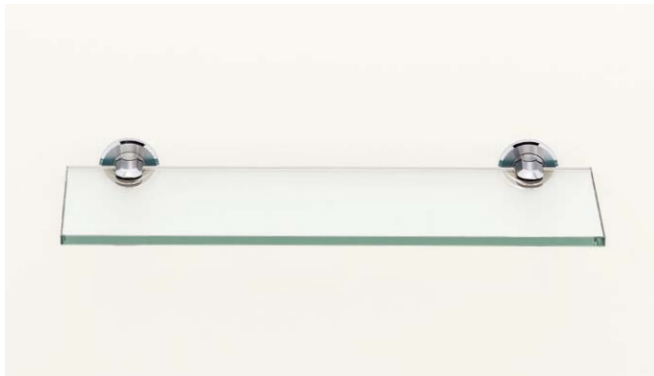


本カタログに掲載している製品内容は、部品としての品質範囲です。この部品を使用した最終製品の機能・性能・安全を保証するものではありません。

Zwei L ステンレス鋼 (SUS316) 製ガラスクランプ ZL-2202 PAT 環境対応 SUS316 強化ガラス 取付例 ねじ付 CAD



■取付例



2ヶ使用時 (1ヶ単位での販売です。)

■特長

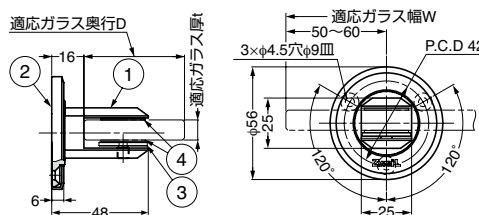
- 優れた耐食性を誇るステンレス鋼SUS316を使用しています。
- 仕上は最高級の「Zwei L仕上」を施しています。
Zwei L仕上：極上の研磨技術により、品格のある「サテン」と、深遠な輝きの「ミラー」をコンビネーションした最高級の仕上げです。
- 取り付けねじが外側から見えないように工夫しています。

■注意

適応ガラス厚：8mmまたは10mm

■付属品

- 取付用六角棒スパナ呼び2.5
- 十字穴付皿木ねじ4.1×32
- プラグ (木ねじ呼び4.1用、適用ドリル径φ6)



No.	部品名	材料	仕上/色
①	クランプ	ステンレス鋼 (SUS316)	Zwei L仕上
②	ベースプレート	ステンレス鋼 (SUS316)	Zwei L仕上
③	バンパープレート	ステンレス鋼 (SUS316)	Zwei L仕上
④	バンパー	合成ゴム	ブラック

注文コード	品番	適応ガラス寸法/2ヶ使用時		
		t	D	W
G 120-031-003	ZL-2202	8または10	160以下	480以下

Zwei L ステンレス鋼 (SUS316) 製ガラスクランプ ZL-2203 PAT SUS316 強化ガラス 取付例 ねじ付 CAD



■取付例



2ヶ使用時 (1ヶ単位での販売です。)

■特長

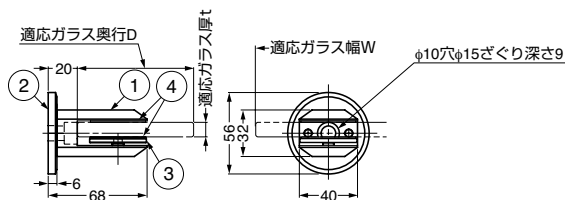
- 優れた耐食性を誇るステンレス鋼SUS316を使用しています。
- 仕上は最高級の「Zwei L仕上」を施しています。
Zwei L仕上：極上の研磨技術により、品格のある「サテン」と、深遠な輝きの「ミラー」をコンビネーションした最高級の仕上げです。
- 取り付けねじが外側から見えないように工夫しています。

■注意

適応ガラス厚：8mmまたは10mm

■付属品

- 取付用六角棒スパナ呼び6
- 六角穴付ボルトM8×60
- プラグ (ボルトM8用、適用ドリル径φ14)



No.	部品名	材料	仕上/色
①	クランプ	ステンレス鋼 (SUS316)	Zwei L仕上
②	ベースプレート	ステンレス鋼 (SUS316)	Zwei L仕上
③	バンパープレート	ステンレス鋼 (SUS316)	Zwei L仕上
④	バンパー	合成ゴム	ブラック

注文コード	品番	適応ガラス寸法/2ヶ使用時		
		t	D	W
120-031-004	ZL-2203	8または10	240以下	640以下

【環境対応マークの見方】

G このマークの製品はRoHS指令に対応しています。