

本カタログに掲載している製品内容は、部品としての品質範囲です。この部品を使用した最終製品の機能・性能・安全を保証するものではありません。

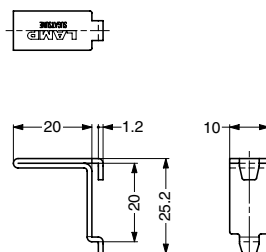
## ランプ用 ステンレス鋼製棚受 AP-FB20 アルミ製棚柱 AP-DM型、AP-DH型用 試9 環境対応 SUS CAD



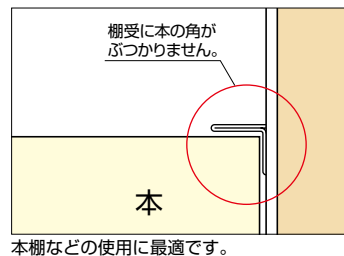
- 特長
- アルミ製棚柱 AP-DM型、AP-DH型 (左ページ) 専用の棚受です。
  - 薄型形状で、下図 (イラスト) のように展示物の邪魔になりません。

■注意  
下表の耐荷重は、棚板1枚当たり (棚受4ヶ使い) の数値です。

■別売品  
棚受キャップ AP-FC20 (下記)



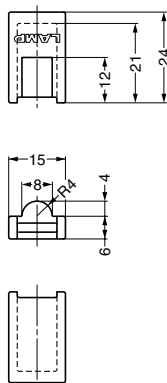
■使用例



本棚などの使用に最適です。

注文コード	品番	材料	仕上	耐荷重N	耐荷重kgf	1箱	1カートン
G 120-030-158	AP-FB20	ステンレス鋼 (SUS430)	光沢バレル研磨	44.1N	45kgf	300ヶ	3,000ヶ

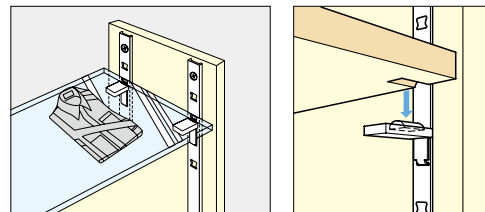
## ランプ用 棚受キャップ AP-FC20 ステンレス鋼製棚受 AP-FB20用 PAT 環境対応 CAD



PAT

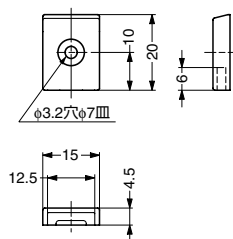
■特長

- ステンレス鋼製棚受 AP-FB20 (上記) にかぶせて使用するキャップです。
- 弾力性があり滑りにくく、ガラス棚板などに最適です。
- キャップを上下逆に差込み、棚板に半円径の溝加工を施すと、キャップのカマボコ状の突起がずれ止めになります。



注文コード	品番	材料	色	1箱	1カートン
G 120-030-159	AP-FC20	エラストマー (TPE)	ライトグレー	400ヶ	4,000ヶ

## ランプ用 棚柱用エンドキャップ AP-EC20 ステンレス鋼製棚柱 SPE型、アルミ製棚柱 AP-DM型用 環境対応 CAD



■特長

- ステンレス鋼製棚柱 SPE型 (P.275)、アルミ製棚柱 AP-DM型 (左ページ) 専用のエンドキャップです。
- 棚柱の端面に取り付け、棚柱をカットしたままでも端面の保護ができます。
- スクエアでシャープなデザインです。

■取付例



注文コード	品番	材料	色	1箱	1カートン
G 120-030-157	AP-EC20	ABS樹脂	ライトグレー	400ヶ	4,000ヶ

【環境対応マークの見方】

G このマークの製品はRoHS指令に対応しています。



ホームページアドレス <http://www.sugatsune.co.jp/>  
No.200-1カタログ