

本カタログに掲載している製品内容は、部品としての品質範囲です。この部品を使用した最終製品の機能・性能・安全を保証するものではありません。

ランプ印 ステンレス鋼製棚柱 SPW-1820 PAT



■特長

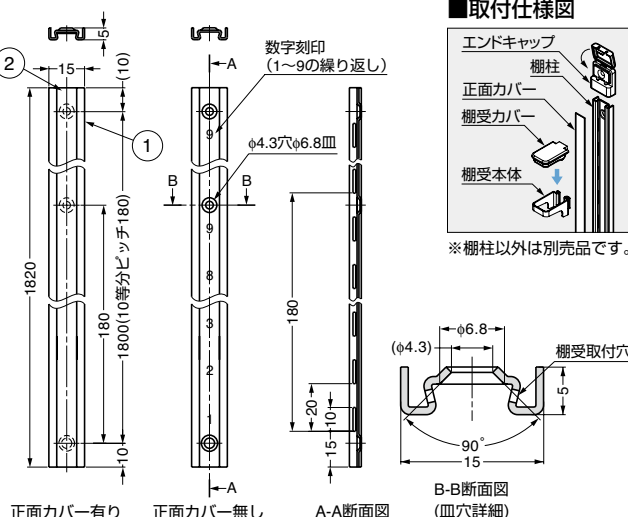
- 棚受の取付穴が正面から見えないデザイン性に優れた棚柱です。
- 正面カバー（別売品）を使用することで取付ねじを隠せます。正面カバーは2色ご用意しています。
- 棚受取付穴が内穴のため（下記「B-B断面図」参照）、掘込取り付けもできます。
- 棚板の高さ調整が20mmピッチで行え、数字を刻印しているため、高さ調整が簡単です。
- ステンレス鋼製で耐久性抜群です。
- 棚受は別売品のステンレス鋼製棚受 SPW-20型をご使用ください。
- 別売品で棚柱の端面に取り付けるエンドキャップがあります。SPW-EC20型に加え、SP-18E型も使用できます。

■別売品

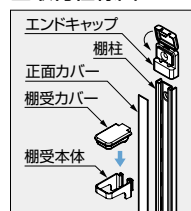
- 正面カバー
- ステンレス鋼製棚受 SPW-20型（下記）
- 棚柱用エンドキャップ SPW-EC20型（下記）
- 棚柱用エンドキャップ SP-18E型（P.271）

■推奨ねじ

十字穴付皿タッピンねじ呼び3



■取付仕様図



※棚柱以外は別売品です。

No.	部品名	材料	仕上/色
①	棚柱	ステンレス鋼 (SUS430)	ヘアライン仕上
②	正面カバー	硬質塩化ビニル樹脂	ホワイト、ブラウン

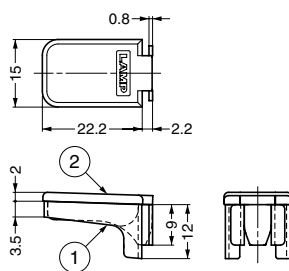
■棚柱

注文コード	品番	取付穴数	質量	1カートン
120-017-699	SPW-1820	11	335g	60本

■正面カバー（別売品）

注文コード	品番	色	質量	1カートン
120-017-817	SPW-CV1820-WT	ホワイト	8g	1,000本
120-017-816	SPW-CV1820-BR	ブラウン	8g	1,000本

ランプ印 ステンレス鋼製棚受 SPW-20型 ステンレス鋼製棚柱 SPW-1820用 PAT



■特長

- ステンレス鋼製棚柱 SPW-1820（上記）専用の棚受です。
- 棚柱 SPW-1820用の正面カバーと同色のカバー付きです。
- 振動などで外れにくい構造です。

■注意

下表の耐荷重は、棚板1枚当たり（棚受4ヶ使い）の数値です。

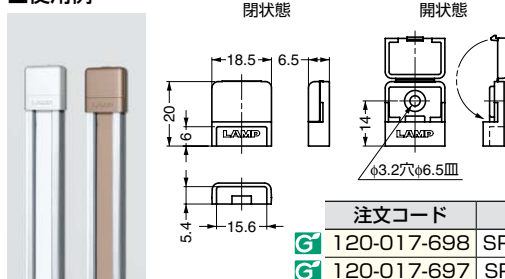
No.	部品名	材料	仕上/色
①	棚受	ステンレス鋼 (SUS304)	光沢バレル研磨
②	棚受カバー	エラストマー (TPE)	ホワイト、ブラウン

注文コード	品番	棚受カバー色	耐荷重N	耐荷重kgf	質量	1箱	1カートン
120-017-696	SPW-20-WT	ホワイト	588N	60kgf	4.5g	200ヶ	2,000ヶ
120-017-695	SPW-20-BR	ブラウン	588N	60kgf	4.5g	200ヶ	2,000ヶ

ランプ印 棚柱用エンドキャップ SPW-EC20型 ステンレス鋼製棚柱 SPW-1820、SP型、SPS型、SM型、SPH型用 PAT



■使用例



■特長

- 棚柱の端面に取り付けるエンドキャップです。
- 一体型のフタを閉めることで取付ねじが隠せます。
- ステンレス鋼製棚柱SPW-1820（上記）以外にも下記製品に使用できます。
SP型 (P.266)
SM型 (P.269)
SPH型 (P.270)

注文コード	品番	材料	色	質量	1箱	1カートン
120-017-698	SPW-EC20-WT	ポリプロピレン(PP)	ホワイト	2g	400ヶ	4,000ヶ
120-017-697	SPW-EC20-BR	ポリプロピレン(PP)	ブラウン	2g	400ヶ	4,000ヶ