

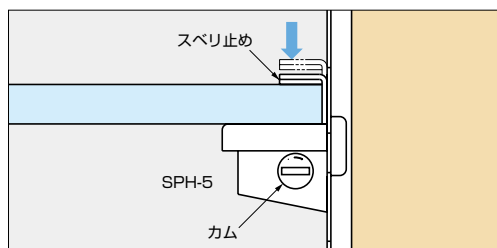
本カタログに掲載している製品内容は、部品としての品質範囲です。この部品を使用した最終製品の機能・性能・安全を保証するものではありません。

## ランプ印 ステンレス鋼製棚受 SPH-5 ステンレス鋼製棚柱 SPH型用

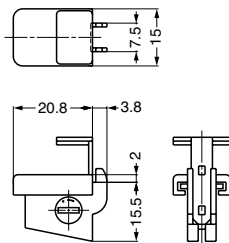
SUS CAD



### ■取付方法



ガラス棚板をのせた後、スベリ止めを棚柱との間に差し込みます。棚受側面のカムをマイナスドライバーでまわし締め付ければ完了です。



### ■特長

- ステンレス棚柱SPH型 (左ページ) 専用の棚受です。
- カバー (合成ゴム (NBR) / ブラック) 付きで滑りにくく、棚板仮押さえ機構付でガラス棚板などに最適です。
- 棚柱への取り付け、取り外しがスピーディーで確実にできます。
- 振動などで外れにくい構造です。

### ■用途

適応ガラス厚4mm~8mm

### ■注意

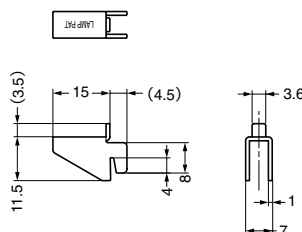
- 下表の耐荷重は棚板1枚当たり (棚受4ヶ使い) の数値です。
- 本棚受は、ガラス棚板のズレを防ぐ程度です。コーナー棚受に使用したり、棚受を引っ張り上げたりしないでください。

注文コード	品番	材料	仕上	耐荷重N	耐荷重kgf	質量	1箱	1カートン
120-041-374	SPH-5	ステンレス鋼 (SUS304)	ヘアライン仕上	441N	45kgf	8g	100ヶ	1,000ヶ

## ランプ印 ステンレス鋼製棚受 SPH-15 ステンレス鋼製棚柱 SPH型用

PAT

試9 環境対応 SUS CAD



### ■特長

- ステンレス棚柱SPH型 (左ページ) 専用の棚受です。
- コンパクトな棚受で、筐体のデザインを損ないません。

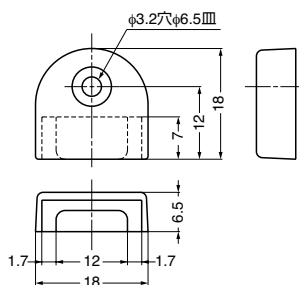
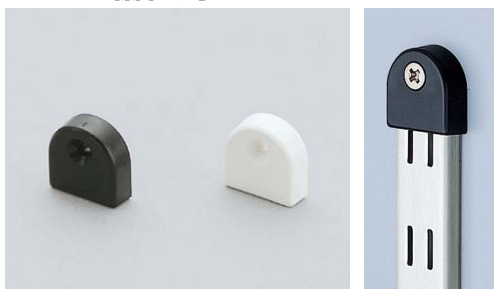
### ■注意

下表の耐荷重は、棚板1枚当たり (棚受4ヶ使い) の数値です。

注文コード	品番	材料	仕上	耐荷重N	耐荷重kgf	質量	1箱	1カートン
120-030-665	SPH-15	ステンレス鋼 (SUS304)	ヘアライン仕上	392N	40kgf	2.6g	400ヶ	4,000ヶ

## ランプ印 棚柱用エンドキャップ SP-18E型 ステンレス鋼製棚柱 SPH型、SP型、SPS型、SM型用

PAT CAD



### ■特長

- 丸みをもったデザインで、安心して使用できます。
- 棚柱の端面に取り付けるエンドキャップです。
- 下記棚柱に使用できます。
  - SPH型 (左ページ)
  - SP型、SPS型 (P.266)
  - SM型 (P.269)
  - SPW-1820 (P.274)

### ■推奨ねじ

皿木ねじ呼び3.1

注文コード	品番	色	材料	1箱	1カートン
120-030-214	SP-18E-BL	ブラック	ABS樹脂	500ヶ	5,000ヶ
120-030-215	SP-18E-WT	ホワイト	ABS樹脂	500ヶ	5,000ヶ

【環境対応マークの見方】

このマークの製品はRoHS指令に対応しています。

ホームページアドレス <http://www.sugatsune.co.jp/>  
No.200-1カタログ