

本カタログに掲載している製品内容は、部品としての品質範囲です。この部品を使用した最終製品の機能・性能・安全を保証するものではありません。

## ステッキホルダー 2056

NEW 取説



### ■特長

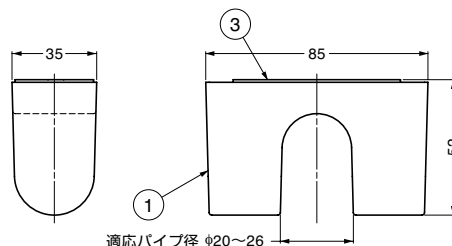
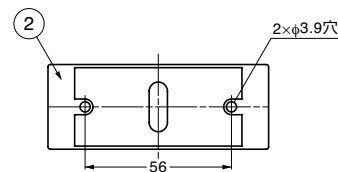
- φ20~26mmのステッキや傘などを、片手でワンタッチ保持します。
- 本体裏側の両面テープで仮止めできるので、ねじ固定が簡単です。

### ■注意

取り付ける壁面は、硬い木材など強度のある材料をご使用ください。

### ■推奨ねじ

十字穴付丸木ねじ呼び3.5（壁の仕様に適した長さ）



適応パイプ径 φ20~26

### ■使用例



No.	部品名	材料	仕上/色
①	本体	ABS樹脂	ホワイト
②	取付プレート	ステンレス鋼 (SUS304)	素地
③	両面テープ	合成ゴム粘着材	—

輸入品のため、製品改良などにより予告なく寸法や材料の仕様変更を行う場合があります。念のため、現品にてご確認ください。

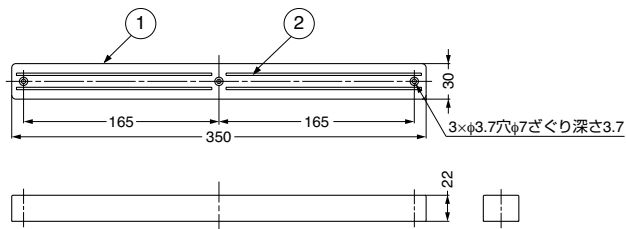
## ツールホルダー TJ-350

CAD

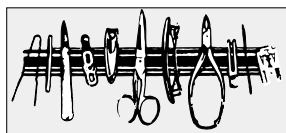


### ■特長

- マグネットで品物を吸着します。工具などの整理、保管に大変便利にご利用いただけます。
- 受注対応品で、ホワイト、ブラックもございます。



### ■使用例



No.	材料	仕上/色
①	プラスチック	ベージュ
②	鋼 (ヨーク)	光沢クロメート処理

注文コード	品番	吸着力N		吸着力kgf		質量	1箱
		φ20丸棒の時	幅12×板厚2.5の時	φ20丸棒の時	幅12×板厚2.5の時		
110-055-122	TJ-350	35.3N	68.6N	3.6kgf	7kgf	380g	12ヶ