

本カタログに掲載している製品内容は、部品としての品質範囲です。この部品を使用した最終製品の機能・性能・安全を保証するものではありません。

## ランプ印 シューシャインペーパーフック SSF-10型

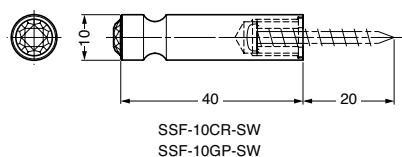
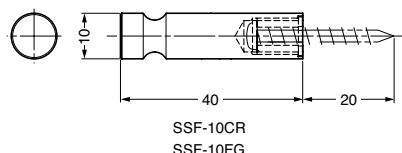


### ■特長

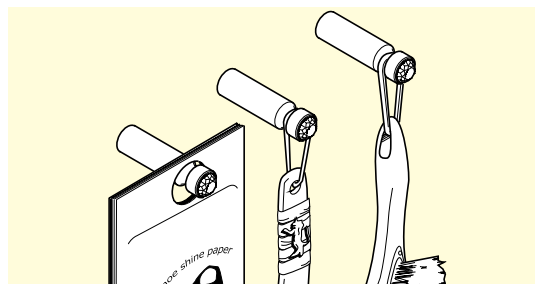
- ホテルなどでご使用いただける細身のフックです。穴径の小さなシューシャインペーパーや靴べら、洋服ブラシなどを掛けられます。
- 衣服が引っかかりにくいストレート形状です。
- CRYSTALLIZED™ - Swarovski Elements (クリスタライズ・スワロフスキー・エレメント) のきらびやかな輝きを大胆に融合したタイプもあります。

### ■付属品

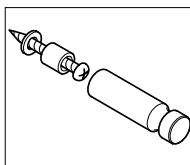
十字穴付なベタッピンねじ3.5×30



### ■使用例



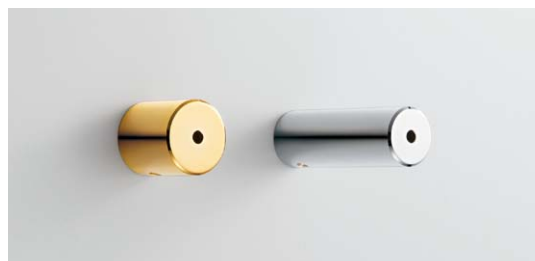
### ■取付方法



注文コード	品番	材料	仕上	吊下荷重N/1ヶ所	吊下荷重kgf/1ヶ所	質量	1箱	1カートン
110-022-192	SSF-10CR	快削黄銅	クロムめっき	58N/1ヶ所	5.8kgf/1ヶ所	24g	10ヶ	600ヶ
110-022-193	SSF-10GP	快削黄銅	金めっき、焼付塗装/クリアー	58N/1ヶ所	5.8kgf/1ヶ所	24g	10ヶ	600ヶ
110-022-194	SSF-10CR-SW	快削黄銅+スワロフスキークリスタル	クロムめっき	58N/1ヶ所	5.8kgf/1ヶ所	25g	10ヶ	600ヶ
110-022-195	SSF-10GP-SW	快削黄銅+スワロフスキークリスタル	24K金/クリアー	58N/1ヶ所	5.8kgf/1ヶ所	25g	10ヶ	600ヶ

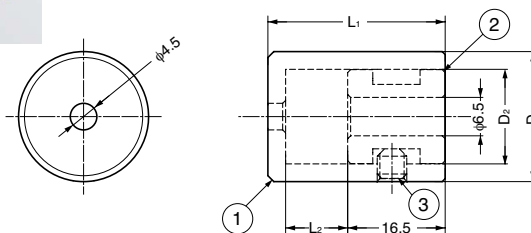
## ランプ印 フックベース CF型

NEW



### ■特長

- つまみ・ハンドル王国(下記アドレス参照)のつまみなどと組み合わせ使用し、デザインを楽しむフックベースです。家具のつまみとコーディネートが楽しめます。
- さまざまなつまみに対応するよう、サイズなどのバリエーションを用意しています。



### ■推奨つまみ



No.	部品名	材料	仕上
①	本体	快削黄銅(真鍮)	下記参照
②	コマ	ステンレス鋼(SU303)	素地
③	六角穴付き止めねじ	ステンレス鋼	素地

推奨つまみの詳細は、つまみ・ハンドル王国URL: <http://www.tsumami-handle.com> をご覧ください。

注文コード	品番	本体仕上	L <sub>1</sub>	L <sub>2</sub>	D <sub>1</sub>	D <sub>2</sub>	質量	1箱	1カートン
110-020-467	CF-3022CR	クロムめっき	30	10.5	22	16	66g	10ヶ	100ヶ
110-020-468	CF-3022GC	金めっき、焼付塗装/クリアー	30	10.5	22	16	66g	10ヶ	100ヶ
110-020-469	CF-3027CR	クロムめっき	30	10.5	27	21	97g	10ヶ	100ヶ
110-020-470	CF-3027GC	金めっき、焼付塗装/クリアー	30	10.5	27	21	97g	10ヶ	100ヶ
110-020-471	CF-6522CR	クロムめっき	65	45.5	22	16	116g	10ヶ	100ヶ
110-020-472	CF-6522GC	金めっき、焼付塗装/クリアー	65	45.5	22	16	116g	10ヶ	100ヶ
110-020-473	CF-6527CR	クロムめっき	65	45.5	27	21	163g	10ヶ	100ヶ
110-020-474	CF-6527GC	金めっき、焼付塗装/クリアー	65	45.5	27	21	163g	10ヶ	100ヶ