

本カタログに掲載している製品内容は、部品としての品質範囲です。この部品を使用した最終製品の機能・性能・安全を保証するものではありません。



d line

KNUD HOLSCHER DESIGN

d lineシリーズ

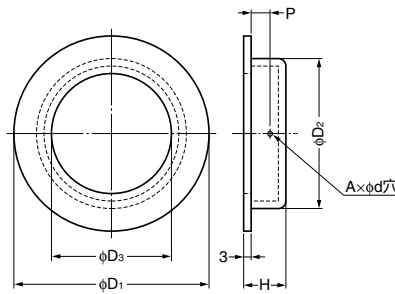
- d line製品は、デンマークの王立建築デザインアカデミーのナッド・ホルシャー教授による建築工学に裏付けられたトータルデザインが施されています。教授は過酷な使用条件に耐えうる信頼性とあらゆる状況を想定した実用性を d line製品に折り込みました。
- 優れた耐食性を誇るステンレス鋼SUS316を使用。高品質で高い信頼性があります。
- ドアハンドルからサニタリーにいたる幅広い製品とデザインバリエーションをそろえています。ハンドル以外にも、2巻目レバーハンドル項目P.612~617およびサニタリー項目P.682~689にも各種d line製品を掲載していますので、ぜひご覧ください。

A
ハンドル

d line
シリーズ
掘込引手

d line ステンレス鋼 (SUS316) 製戸引手 14-3900型

SUS316



■特長

- 優れた耐食性を誇るステンレス鋼SUS316を使用。高品質で高い信頼性があります。
- 本品は手掛かりがあります。

■付属品

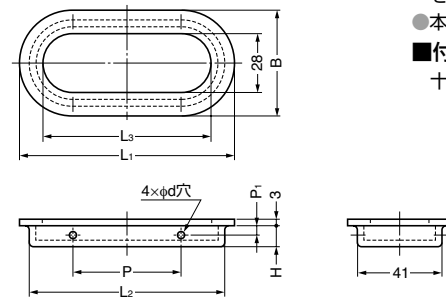
- 14-3900-02-051、14-3900-02-077 : 丸くぎ1.7×20
- 14-3900-02-115 : 十字穴付丸皿タッピンねじ3×4

注文コード	品番	材料	仕上	D ₁	D ₂	D ₃	H	P	d	A	質量	1箱
100-012-705	14-3900-02-051	ステンレス鋼 (SUS316)	ヘアライン仕上	50	40	28	14	5	1.8	2	46g	25ヶ
100-012-706	14-3900-02-077	ステンレス鋼 (SUS316)	ヘアライン仕上	80	62	50	17	7.5	1.8	3	107g	25ヶ
100-012-707	14-3900-02-115	ステンレス鋼 (SUS316)	ヘアライン仕上	115	92	80	19	6.5	4.8	3	210g	10ヶ

輸入品のため、製品改良などにより予告なく寸法や材料の仕様変更を行う場合があります。念のため、現品にてご確認ください。

d line ステンレス鋼 (SUS316) 製戸引手 14-3950型

SUS316



■特長

- 優れた耐食性を誇るステンレス鋼SUS316を使用。高品質で高い信頼性があります。
- 本品は手掛かりがあります。

■付属品

- 十字穴付丸皿タッピンねじ3×4

注文コード	品番	材料	仕上	L ₁	L ₂	L ₃	B	H	P	P ₁	d	質量	1箱
100-012-708	14-3950-02-105	ステンレス鋼 (SUS316)	ヘアライン仕上	102	93	80	50	10	52	4.5	3.7	101g	10ヶ
100-012-709	14-3950-02-164	ステンレス鋼 (SUS316)	ヘアライン仕上	175	156	145	58	16	112	8.5	4.8	210g	10ヶ

輸入品のため、製品改良などにより予告なく寸法や材料の仕様変更を行う場合があります。念のため、現品にてご確認ください。

[環境対応マークの見方]

このマークの製品はRoHS指令に対応しています。



ホームページアドレス <http://www.sugatsune.co.jp/>
No.200-1カタログ