

本カタログに掲載している製品内容は、部品としての品質範囲です。この部品を使用した最終製品の機能・性能・安全を保証するものではありません。

ランプ印 **ハンドル 122HD型**

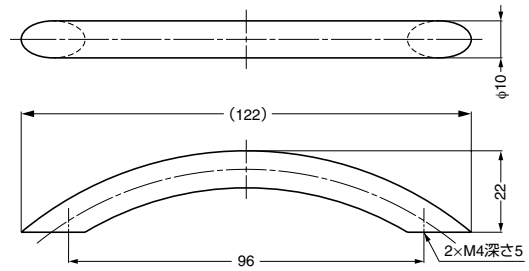


■注意

全長寸法についてはバラツキがあるため、現品にてご確認ください。

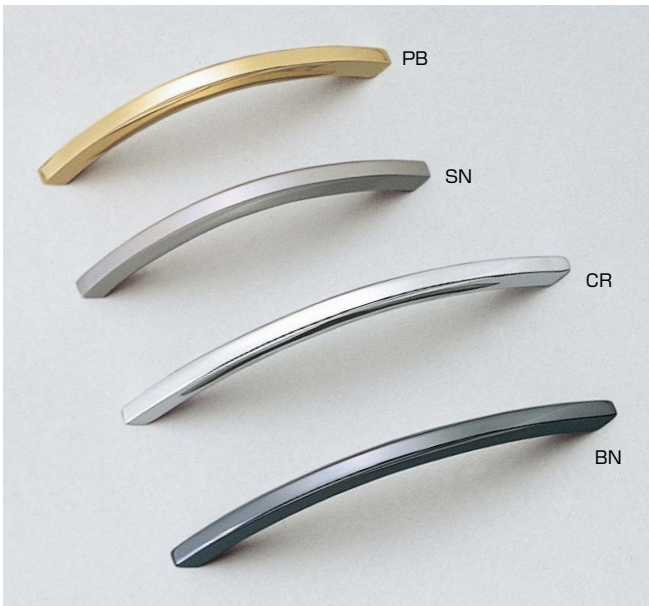
■付属品

十字穴付トラス小ねじM4×30



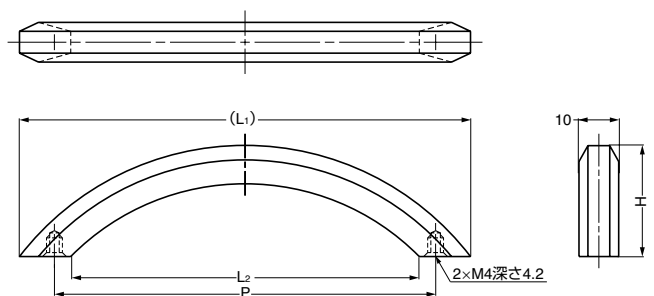
注文コード	品番	記号	仕上	材料	質量	1箱	1カートン
100-014-200	122HD-BCR	A	黒クロムめっき	黄銅 (真鍮)	82g	20ヶ	200ヶ
100-014-202	122HD-ABS	B	真鍮古美めっき	黄銅 (真鍮)	82g	20ヶ	200ヶ
100-014-203	122HD-W	C	ホワイト塗装	黄銅 (真鍮)	82g	20ヶ	200ヶ
100-014-207	122HD-PNI	D	パールニッケルめっき	黄銅 (真鍮)	82g	20ヶ	200ヶ
100-014-205	122HD-G	E	ゴールドめっき	黄銅 (真鍮)	82g	20ヶ	200ヶ
100-014-206	122HD-CR	F	クロムめっき	黄銅 (真鍮)	82g	20ヶ	200ヶ

真鍮ハンドル K281型



■付属品

十字穴付トラス小ねじM4×25



注文コード	品番	材料	仕上	L1	L2	H	P	質量	1箱	1カートン
100-012-779	K281- 96PB	黄銅 (真鍮)	真鍮磨き、クリアー塗装	113.5	88.5	28	96	73g	20ヶ	200ヶ
100-012-780	K281- 96CR	黄銅 (真鍮)	クロムめっき	113.5	88.5	28	96	73g	20ヶ	200ヶ
100-012-781	K281- 96BN	黄銅 (真鍮)	ブラックニッケルめっき	113.5	88.5	28	96	73g	20ヶ	200ヶ
100-012-782	K281- 96SN	黄銅 (真鍮)	ソフトニッケルめっき	113.5	88.5	28	96	73g	20ヶ	200ヶ
100-012-783	K281-128PB	黄銅 (真鍮)	真鍮磨き、クリアー塗装	146	120	30	128	85g	20ヶ	200ヶ
100-012-784	K281-128CR	黄銅 (真鍮)	クロムめっき	146	120	30	128	85g	20ヶ	200ヶ
100-012-785	K281-128BN	黄銅 (真鍮)	ブラックニッケルめっき	146	120	30	128	85g	20ヶ	200ヶ
100-012-786	K281-128SN	黄銅 (真鍮)	ソフトニッケルめっき	146	120	30	128	85g	20ヶ	200ヶ

【環境対応マークの見方】

このマークの製品はRoHS指令に対応しています。



ホームページアドレス <http://www.sugatsune.co.jp/>
No.200-1カタログ