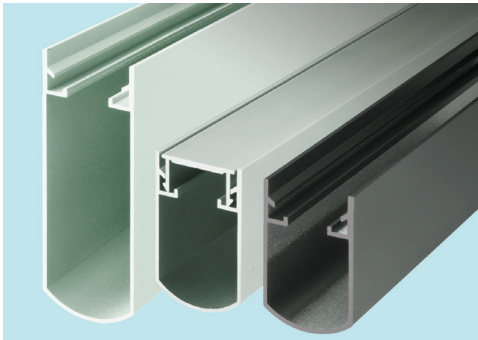


アルミスタイミーカーテン

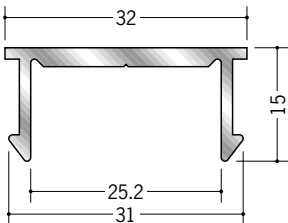


左からパニラホワイト・アルマイトシルバー・カスタムブラック

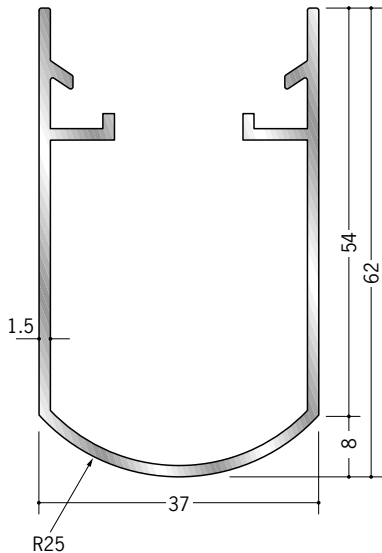
SU-1B (ベース) を天井にビスで取付け後、SU-2、3 (カバー) をカンゴウさせて取付けます。



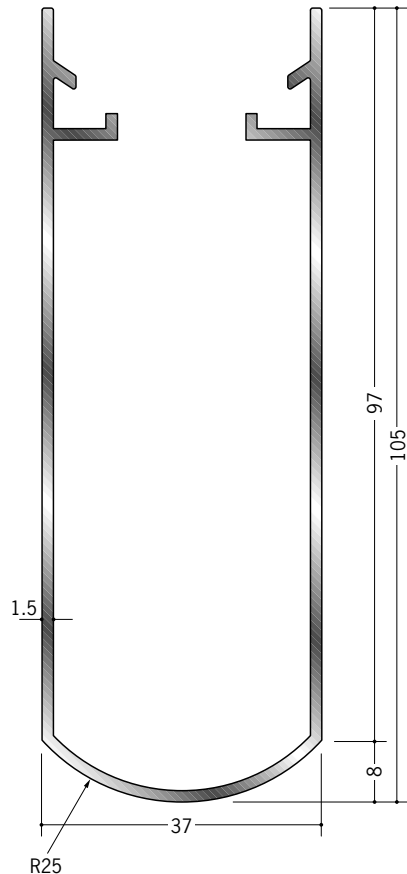
57001 アルミSU-1B (ベース)
3m/アルマイトシルバー



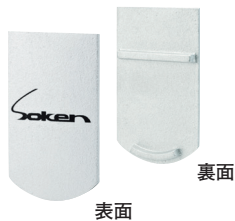
57002 アルミSU-2 (カバー)
3m/アルマイトシルバー・パニラホワイト・カスタムブラック



57003 アルミSU-3 (カバー)
3m/アルマイトシルバー・パニラホワイト・カスタムブラック



57004 SU-2用サイドカバー
シルバー・ホワイト・ブラック



表面

裏面

サイドカバーは、接着剤で取付けて下さい。

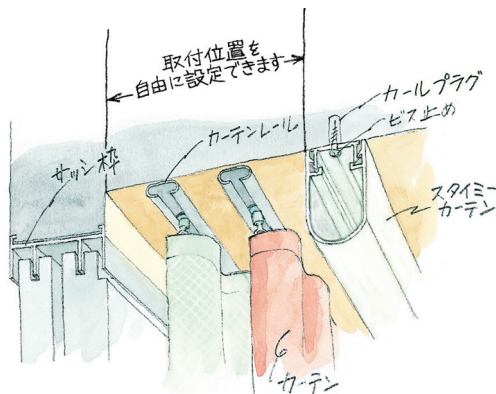


57005 SU-3用サイドカバー
シルバー・ホワイト・ブラック



表面

裏面



R加工の場合は、574～576ページをご参照下さい。