

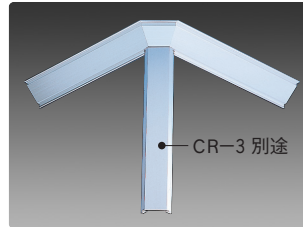
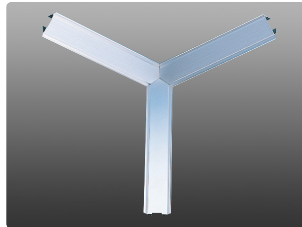
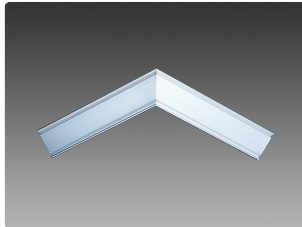
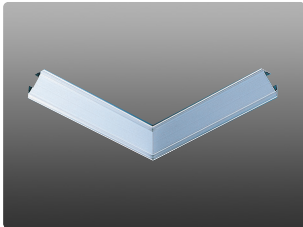
アルミ クリーンルーム用ボーダー

6mmボード用面取りタイプ(巾木20R) 役物

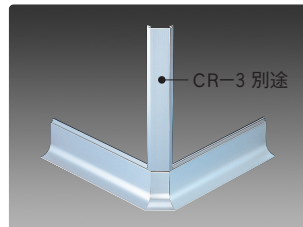
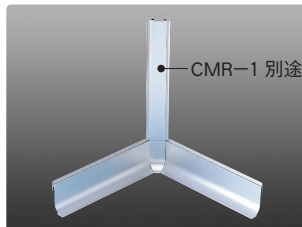
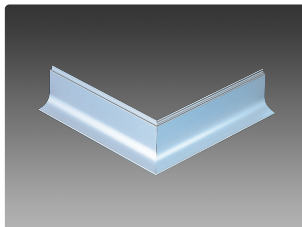
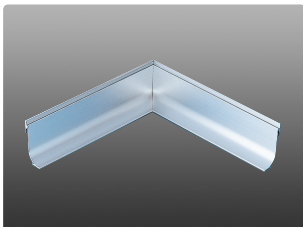
1辺あたり250ミリ(働き寸法)

働き寸法とは? → 416ページ

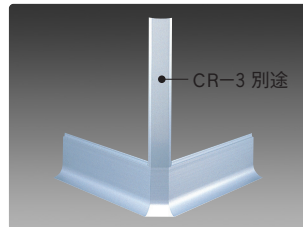
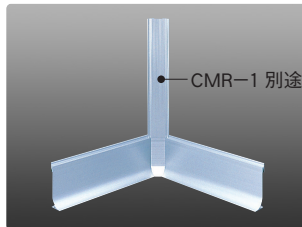
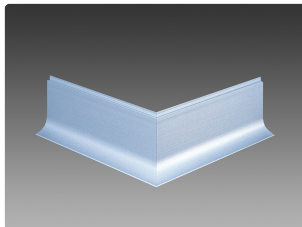
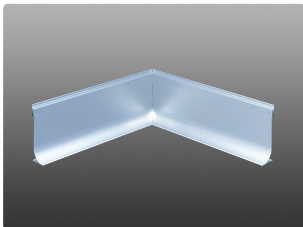
- 56094** CMR-1直角入隅(天井)
 56096 CMR-1直角出隅(天井)
 56090 CMR-1三方入隅(天井)
 56092 CMR-1 三方出隅(天井)
 CR-3



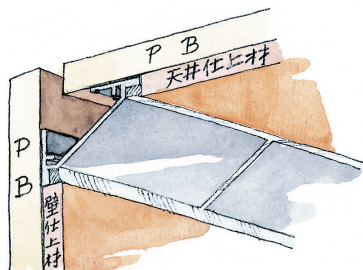
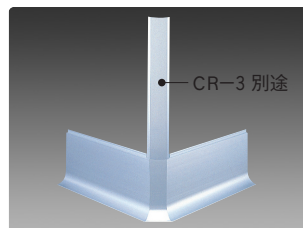
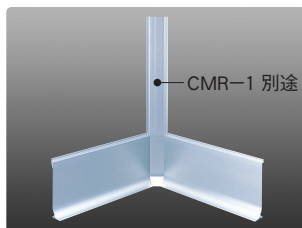
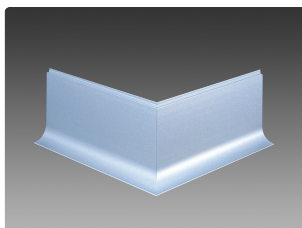
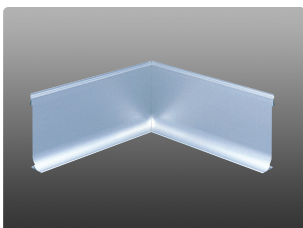
- 56095** CMR-2直角入隅(床)
 56098 CMR-2直角出隅(床)
 56091 CMR-1 三方入隅(床)
 CMR-2
 56093 CR-3 三方出隅(床)
 CMR-2



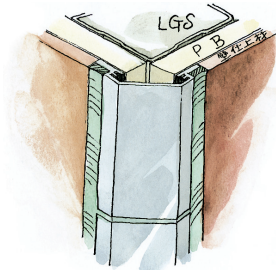
- 57054** CMR-3直角入隅(床)
 57055 CMR-3直角出隅(床)
 57052 CMR-1 三方入隅(床)
 CMR-3
 57053 CR-3 三方出隅(床)
 CMR-3



- 57058** CMR-4直角入隅(床)
 57059 CMR-4直角出隅(床)
 57056 CMR-1 三方入隅(床)
 CMR-4
 57057 CR-3 三方出隅(床)
 CMR-4



ボーダーのジョイント部は、目地をとり、
 裏板ジョイントをコーキング受けにして
 コーキング剤を充填して下さい。
 ビスを打った目地部にも、
 コーキング剤を充填して下さい。



ビスは、クリーンルームボーダー用ビス
 (SON)をご使用下さい。

65073 SON 5.5φ 3.5

66135 SON-L32 5.5φ 32

