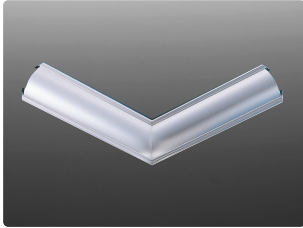


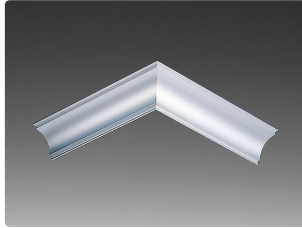
アルミ クリーンルーム用ボーダー

CPB(天井12.5mm 壁9.5mmボード)タイプ役物 1辺あたり250ミリ(働き寸法) 働き寸法とは? → 416ページ

57069 CPB-2 直角入隅 (天井12mm)



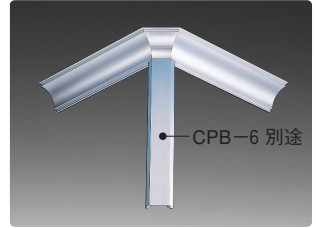
57074 CPB-2 直角出隅 (天井12mm)



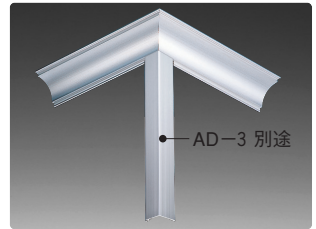
57072 CPB-2 CPB-1 三方入隅 (天井12mm)



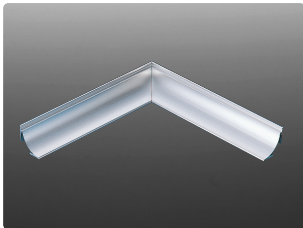
55202 CPB-2 CPB-6 三方出隅 (天井12mm)



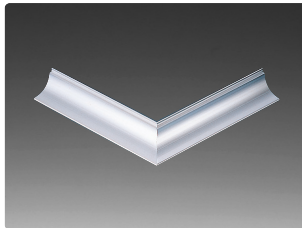
55189 CPB-2 AD-3 三方出隅 (天井12mm)



57078 CPB-4 直角入隅 (床)



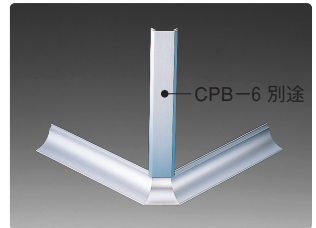
57080 CPB-4 直角出隅 (床)



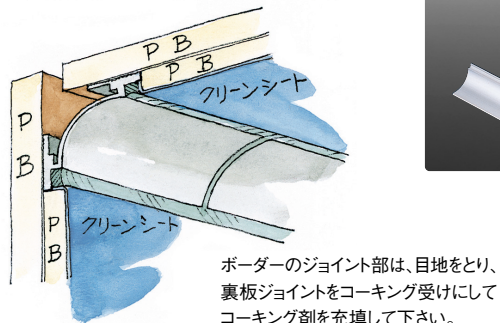
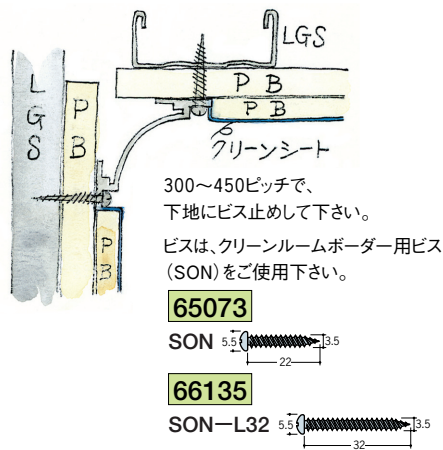
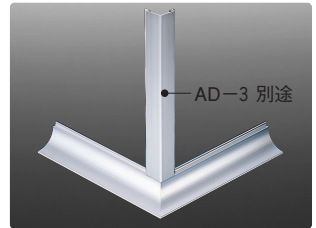
57064 CPB-1 CPB-4 三方入隅 (床)



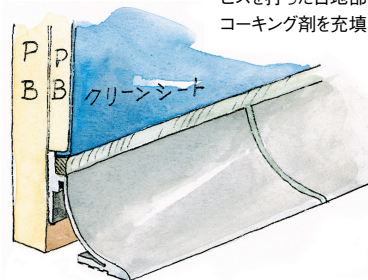
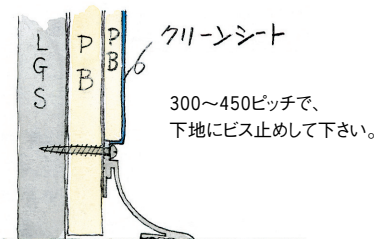
55194 CPB-4 CPB-6 三方出隅 (床)



55197 CPB-4 AD-3 三方出隅 (床)



ボーダーのジョイント部は、目地をとり、
 裏板ジョイントをコーキング受けにして
 コーキング剤を充填して下さい。
 ビスを打った目地部にも、
 コーキング剤を充填して下さい。



アルミ製品は、1本からカラー仕上げ(焼付塗装)が可能です。